

Fund Weekly

평가4팀 이제원 과장

jwlee@kfr.co.kr +82-2-399-3416

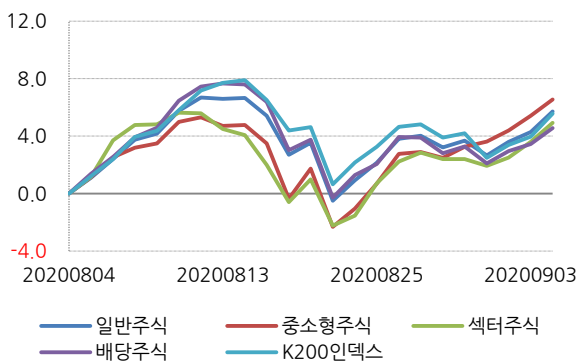
■ 유형별 주간수익률 현황

(단위 : 억원, 개, %)

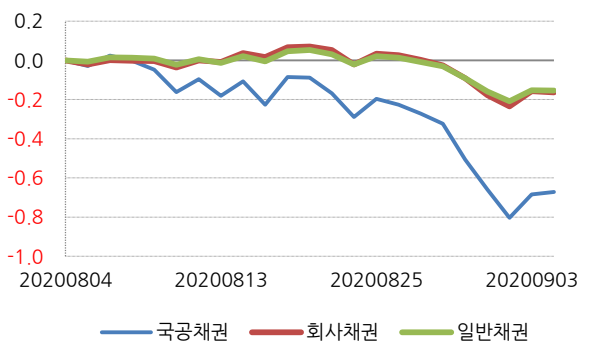
유형	순자산	펀드수	수익률		
			주간	최근 1개월	연초이후
국내					
주식	109,574 ▲ 1,699	1,443 ▲ 3	2.42	5.72	8.64
중소형주식	23,182 ▲ 325	401 ▲ 1	3.95	6.55	19.81
섹터주식	7,781 ▲ 307	68 ○ 0	2.47	4.93	35.63
배당주식	41,482 ▲ 335	303 ○ 0	1.71	4.56	-0.23
KOSPI200인덱스	31,059 ▲ 695	313 ○ 0	1.61	5.57	8.18
KRX300인덱스	960 ▲ 6	84 ○ 0	1.90	5.80	10.20
국내					
채권	39,828 ▼ -767	190 ○ 0	-0.35	-0.67	1.77
회사채권	20,023 ▼ -388	73 ○ 0	-0.14	-0.16	1.72
일반채권	133,692 ▲ 716	453 ▼ -9	-0.12	-0.15	1.35
MMF	1,163,457 ▼ -72,758	289 ○ 0	0.01	0.06	0.71
해외					
주식	78,983 ▲ 87	1,058 ▼ -1	1.48	3.96	24.08
미국주식	28,616 ▲ 1,416	316 ○ 0	3.14	9.60	20.33
일본주식	2,637 ▼ -11	170 ○ 0	0.86	5.62	-7.97
유럽주식	4,471 ▼ -44	172 ○ 0	-0.13	4.05	-5.88
글로벌주식	54,607 ▲ 928	770 ▲ 1	2.01	7.50	15.29
신흥국주식	6,794 ▲ 6	232 ▲ 1	0.94	5.03	4.99
해외					
채권	52,857 ▼ -156	311 ○ 0	0.55	0.68	1.01
북미채권	11,037 ▲ 11	156 ○ 0	0.58	-0.61	6.79
신흥국채권	3,572 ▲ 10	102 ○ 0	1.08	1.51	3.33

* 순자산과 펀드 수는 유형성과 산출대상 펀드를 대상으로 산출(운용펀드 기준 채권형은 순자산 50억원 이상, 주식형은 10억원 이상)

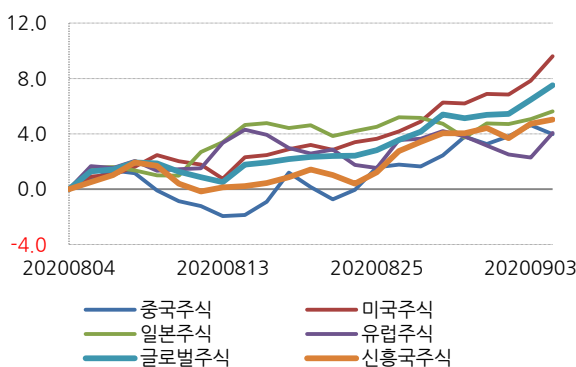
■ 국내주식형 최근 1개월 수익률 추이



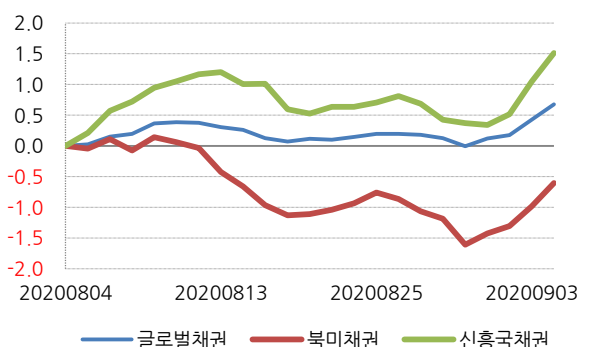
■ 국내채권형 최근 1개월 수익률 추이



■ 해외주식형 최근 1개월 수익률 추이



■ 해외채권형 최근 1개월 수익률 추이



■ 금융시장 주요 지표

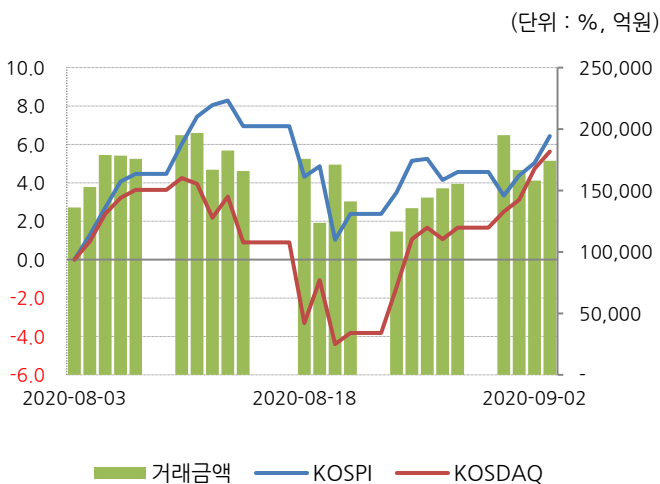
(단위 : %, pt)

시장	기준지표	지표	1주			1개월			연초 이후		
			전주	등락	수익률	전월	등락	수익률	전년말	등락	수익률
주식	KOSPI	2395.90	2344.45	▲ 51.45	2.19	2251.04	▲ 144.86	6.44	2197.67	▲ 198.23	9.02
	대형주	2339.73	2310.80	▲ 28.93	1.25	2212.67	▲ 127.06	5.74	2173.71	▲ 166.02	7.64
	중형주	2609.93	2441.12	▲ 168.81	6.92	2345.53	▲ 264.40	11.27	2238.19	▲ 371.74	16.61
	소형주	2004.38	1888.60	▲ 115.78	6.13	1866.42	▲ 137.96	7.39	1810.19	▲ 194.19	10.73
	KOSPI200	316.43	311.38	▲ 5.05	1.62	299.46	▲ 16.97	5.67	293.77	▲ 22.66	7.71
	KOSDAQ	874.13	836.40	▲ 37.73	4.51	827.57	▲ 46.56	5.63	669.83	▲ 204.30	30.50
	KOSPI고배당50	1948.33	1902.76	▲ 45.57	2.39	1859.82	▲ 88.51	4.76	2282.99	▼ -334.66	-14.66
채권	국고3년	0.92	0.86	▲ 0.07		0.80	▲ 0.13		1.36	▼ -0.43	
	회사채3Y AA-	1.53	1.46	▲ 0.07		1.48	▲ 0.05		1.78	▼ -0.25	
단기	콜	0.48	0.51	▼ -0.03		0.51	▼ -0.03		1.40	▼ -0.92	
금융	CD91일물	0.62	0.62	▲ 0.00		0.69	▼ -0.07		1.53	▼ -0.91	
해외	S&P500	3580.84	3484.55	▲ 96.29	2.76	3294.61	▲ 286.23	8.69	3230.78	▲ 350.06	10.84
	NIKKEI225	23465.53	23208.86	▲ 256.67	1.11	22195.38	▲ 1270.15	5.72	23656.62	▼ -191.09	-0.81
	Euro Stoxx50	3337.77	3331.04	▲ 6.73	0.20	3248.28	▲ 89.49	2.75	3745.15	▼ -407.38	-10.88
	MSCI AC	579.12	583.21	▼ -4.09	-0.70	555.83	▲ 23.30	4.19	565.24	▲ 13.88	2.46
	MSCI EM	1108.85	1117.22	▼ -8.37	-0.75	1077.87	▲ 30.99	2.87	1114.66	▼ -5.81	-0.52

※ 출처 : 한국증권거래소, KIS채권평가, 한국은행, 로이터

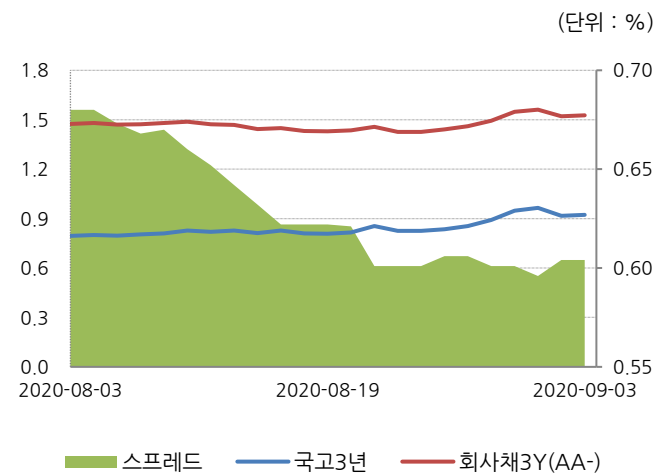
※ 금융시장 지표는 펀드의 운용일자를 기준으로 표기

■ 주가지수 누적수익률 추이(최근 1개월)



※ 출처 : 한국증권거래소

■ 채권금리 추이(최근 1개월)



※ 출처 : KIS채권평가

■ 국내펀드 유형별 성과

(단위 : 억원, 개, %)

유형	순자산		펀드수	주간수익률	1개월		연초이후		
	개	변동			수익률	순자산	수익률	순자산	
국내주식	596,562	▲ 3,929	3,473	▼ -3	1.83	4.83	▲ 2,457	5.55	▼ -108,963
액티브주식	209,771	▲ 2,864	2,541	▼ -2	2.33	5.10	▼ -1,719	7.80	▼ -21,604
일반주식	109,574	▲ 1,699	1,443	▲ 3	2.42	5.72	▲ 419	8.64	▼ -6,349
중소형주식	23,182	▲ 325	401	▲ 1	3.95	6.55	▼ -1,446	19.81	▼ -3,567
섹터주식	7,781	▲ 307	68	▬ 0	2.47	4.93	▲ 1,539	35.63	▲ 3,196
배당주식	41,482	▲ 335	303	▬ 0	1.71	4.56	▼ -1,139	-0.23	▼ -9,221
주식기타	27,752	▲ 198	326	▼ -6	1.54	2.32	▼ -1,091	2.62	▼ -5,661
인덱스주식	386,791	▲ 1,066	932	▼ -1	1.56	4.69	▲ 4,176	4.40	▼ -87,360
K200인덱스	31,059	▲ 695	313	▬ 0	1.61	5.57	▲ 694	8.18	▲ 1,057
기타인덱스	25,561	▲ 740	282	▼ -1	2.94	7.61	▼ -412	11.98	▼ -1,252
ETF	329,211	▼ -376	253	▬ 0	1.45	4.37	▲ 4,031	3.29	▼ -86,723
KRX300	960	▲ 6	84	▬ 0	1.90	5.80	▼ -137	10.20	▼ -443
국내채권	289,530	▼ -2,372	882	▼ -9	-0.14	-0.22	▲ 2,735	1.36	▼ -17,988
국공채권	39,828	▼ -767	190	▬ 0	-0.35	-0.67	▼ -143	1.77	▼ -401
국공채 단기	10,953	▼ -93	82	▬ 0	-0.01	-0.02	▲ 626	1.07	▲ 5,103
국공채 일반	28,875	▼ -674	108	▬ 0	-0.48	-0.91	▼ -769	1.82	▼ -5,504
회사채권	20,023	▼ -388	73	▬ 0	-0.14	-0.16	▲ 719	1.72	▲ 1,710
회사채 단기	3,082	▼ -36	17	▬ 0	0.01	0.13	▲ 264	1.59	▲ 1,603
회사채 일반	16,940	▼ -352	56	▬ 0	-0.16	-0.22	▲ 454	1.71	▲ 106
일반채권	133,692	▲ 716	453	▼ -9	-0.12	-0.15	▲ 3,623	1.35	▼ -37,352
일반채 단기	84,423	▲ 869	230	▬ 0	-0.03	0.04	▲ 2,503	1.17	▼ -37,230
일반채 일반	49,269	▼ -154	223	▼ -9	-0.29	-0.48	▲ 1,119	1.74	▼ -122
기타채권	95,988	▼ -1,933	166	▬ 0	-0.09	-0.14	▼ -1,463	1.18	▲ 18,056
기타채권	10,016	▼ -418	121	▬ 0	-0.00	0.09	▲ 118	1.42	▼ -8,557
채권ETF	85,971	▼ -1,515	45	▬ 0	-0.09	-0.16	▼ -1,581	1.16	▲ 26,613
MMF	1,163,457	▼ -72,758	289	▬ 0	0.01	0.06	▼ -44,900	0.71	▲ 422,729
국내혼합	131,931	▲ 2,491	1,668	▼ -5	0.84	1.80	▲ 5,492	5.00	▼ -2,840
주식혼합	24,130	▲ 214	207	▬ 0	1.24	2.39	▼ -25	4.87	▼ -1,556
채권혼합	81,781	▲ 830	1,040	▼ -1	0.59	1.49	▲ 1,317	3.92	▼ -5,479
자산배분	3,940	▲ 23	122	▼ -4	2.38	6.12	▼ -572	12.15	▼ -1,271
기타혼합	22,080	▲ 1,424	299	▬ 0	1.09	1.29	▲ 4,773	8.48	▲ 5,466
국내대체투자	69,723	▲ 778	1,559	▲ 24	-0.53	2.17	▲ 10,825	-3.97	▲ 41,082
부동산	10,992	▼ -222	34	▬ 0	-1.49	-1.20	▼ -365	3.74	▼ -132
ELF	58,480	▲ 1,000	1,524	▲ 24	-0.35	2.90	▲ 11,192	-15.61	▲ 41,635
특별자산	251	▲ 0	1	▬ 0	0.09	0.38	▼ -2	3.05	▼ -421

※ 한국펀드평가 유형분류 기준

※ 순자산, 펀드수는 유형성과 산출 대상 펀드들의 값을 합산

■ 해외펀드 유형별 성과

(단위 : 억원, 개, %)

유형	순자산		펀드수	주간수익률	1개월		연초이후		
	개	억원			수익률	순자산	수익률	순자산	
해외주식	278,436	▲ 4,121	4,402	▼ -3	1.80	6.35	▲ 13,083	14.79	▲ 30,666
국	78,983	▲ 87	1,058	▼ -1	1.48	3.96	▼ -244	24.08	▼ -4,031
가	638	▲ 37	58	○ 0	5.53	-2.53	▼ -13	-30.15	▼ -162
별	1,831	▼ -44	74	○ 0	-2.05	-0.20	▼ -41	-16.98	▼ -108
미국주식	28,616	▲ 1,416	316	○ 0	3.14	9.60	▲ 3,503	20.33	▲ 13,524
일본주식	2,637	▼ -11	170	○ 0	0.86	5.62	▼ -122	-7.97	▼ -791
인도주식	6,587	▲ 40	163	○ 0	0.80	8.06	▲ 452	-3.48	▼ -493
기타국가주식	503	▼ -5	41	○ 0	-0.83	2.42	▲ 13	-15.39	▼ -137
베트남주식	17,780	▲ 429	173	○ 0	3.46	10.12	▲ 1,438	-5.87	▼ -2,263
섹	1,631	▼ -16	57	▼ -1	-1.67	0.73	▲ 51	-17.19	▲ 1,010
터	3,545	▲ 29	111	○ 0	0.80	-0.96	▲ 25	19.68	▲ 447
별	5,976	▼ -9	41	○ 0	1.35	9.24	▲ 419	35.95	▲ 1,342
헬스케어섹터	3,909	▲ 63	70	○ 0	1.84	3.17	▲ 133	12.71	▲ 969
금융섹터	4,730	▲ 43	46	○ 0	1.18	4.11	▲ 475	10.54	▲ 749
공공서비스섹터	-	○ 0	-	○ 0	-	-	○ 0	-	○ 0
복합/기타섹터	3,925	▲ 178	98	○ 0	2.53	7.38	▲ 501	11.56	▲ 264
권	54,607	▲ 928	770	▲ 1	2.01	7.50	▲ 3,346	15.29	▲ 10,016
역	4,471	▼ -44	172	○ 0	-0.13	4.05	▲ 167	-5.88	▲ 467
별	9,368	▲ 103	146	▼ -1	1.93	7.56	▲ 396	5.30	▲ 1,052
아태주식	945	▲ 9	85	○ 0	0.80	5.20	▲ 55	14.96	▼ -89
아태주식(ex 일본)	10,257	▲ 85	130	○ 0	1.52	6.62	▲ 153	14.75	▲ 835
동남아주식	4,190	▼ -37	120	▼ -2	-0.17	1.51	▼ -346	6.36	▼ -447
신흥국주식	6,794	▲ 6	232	▲ 1	0.94	5.03	▲ 107	4.99	▼ -638
아시아신흥국주식	2,587	▼ -1	117	○ 0	1.05	7.00	▲ 62	18.26	▼ -82
유럽신흥국주식	455	▼ -13	41	○ 0	-2.23	-0.69	▼ -17	-22.50	▼ -184
남미신흥국주식	475	▲ 15	26	○ 0	3.37	-2.58	▼ -14	-28.99	▼ -160
해외채권	70,210	▼ -115	641	○ 0	0.58	0.53	▼ -1,860	1.75	▼ -7,176
글로벌채권	42,073	▼ -233	219	○ 0	0.44	0.31	▼ -1,852	1.93	▼ -6,576
글로벌하이일드채권	10,784	▲ 77	92	○ 0	0.98	2.16	▼ -24	-4.00	▲ 667
북미채권	11,037	▲ 11	156	○ 0	0.58	-0.61	▼ -105	6.79	▲ 1,115
신흥국채권	3,572	▲ 10	102	○ 0	1.08	1.51	▲ 49	3.33	▼ -1,790
유럽채권	81	▲ 0	2	○ 0	0.35	0.21	▲ 0	3.12	▲ 1
아시아채권(ex 일본)	-	○ 0	-	○ 0	-	-	○ 0	-	○ 0
남미신흥국채권	205	▲ 4	12	○ 0	2.57	-0.69	▼ -9	-7.72	▼ -54
해외혼합	103,791	▲ 866	2,094	▲ 4	1.08	3.35	▲ 1,884	4.77	▲ 8,516
해외주식혼합	14,363	▲ 112	207	○ 0	1.94	6.48	▲ 424	7.67	▼ -1,511
해외채권혼합	14,814	▲ 102	401	▲ 5	0.54	1.83	▲ 52	4.84	▲ 458
해외자산배분	13,406	▲ 142	515	▼ -1	1.10	2.72	▲ 282	2.35	▲ 3,454
해외기타혼합	17,993	▼ -322	225	▼ -1	0.76	2.12	▼ -1,232	2.26	▼ -3,761
해	3,737	▲ 50	50	○ 0	0.82	1.94	▲ 61	4.25	▲ 613
외	11,891	▲ 222	110	○ 0	0.89	2.63	▲ 622	5.34	▲ 2,632
T	6,655	▲ 144	114	○ 0	1.09	3.56	▲ 447	5.46	▲ 1,983
D	4,200	▲ 93	108	▲ 1	1.28	4.57	▲ 317	6.73	▲ 995
F	4,420	▲ 81	113	○ 0	1.38	4.96	▲ 303	5.35	▲ 1,064
해외TDF2045	6,563	▲ 150	115	○ 0	1.48	5.37	▲ 321	7.20	▲ 1,063
해외TDF2050	874	▲ 21	71	○ 0	1.44	5.46	▲ 68	4.37	▲ 269
해외TDF기타	4,673	▲ 65	40	○ 0	0.80	2.40	▲ 202	5.28	▲ 1,056
해외대체투자	59,373	▼ -361	485	▲ 4	0.17	1.47	▼ -301	3.59	▲ 10,722
해외부동산	37,013	▲ 437	249	▲ 3	1.21	1.11	▲ 932	3.43	▲ 678
해외특별자산	22,068	▼ -799	198	○ 0	-1.53	1.88	▼ -1,229	-6.17	▲ 10,097
해외기타	292	▲ 2	38	▲ 1	1.09	2.61	▼ -4	9.22	▼ -53

※ 한국펀드평가 유형분류 기준

※ 순자산, 펀드수는 유형성과 산출 대상 펀드들의 값을 합산

■ 국내 액티브주식형 운용사 주간성과

(단위 : 억원, 개, %)

운용사	전주대비 순위변동	순자산	펀드수	1주		1개월			연초 이후			
				수익률	순자산	수익률	순위	순자산	수익률	순위	순자산	
상위 10개	현대인베스트먼트	▲ 21	695	33	4.81	▲ 24	7.47	4	▲ 18	24.57	5	▲ 17
	유경PSG	▲ 17	208	9	4.62	▲ 9	5.83	22	▲ 46	32.07	1	▲ 70
	우리	▼ -1	1,957	29	4.52	▲ 49	8.10	1	▼ -65	28.82	4	▼ -26
	유리	▲ 1	333	19	4.23	▲ 10	7.05	9	▲ 12	21.69	10	▲ 27
	스팍스	▼ -2	20	6	4.10	▲ 1	5.42	28	▼ -4	19.82	14	▼ -15
	현대	▲ 30	338	26	3.97	▲ 12	7.02	10	▲ 12	6.41	34	▼ -497
	라자드코리아	▲ 36	94	11	3.60	▲ 2	7.27	5	▲ 1	1.83	39	▼ -37
	NH-아문디	▲ 2	6,716	122	3.30	▲ 244	7.09	8	▲ 284	20.49	12	▲ 575
	IBK	▲ 25	1,112	53	3.28	▲ 20	7.23	7	▲ 3	16.53	16	▲ 22
	마이다스	▼ -3	6,358	102	3.21	▲ 192	5.30	31	▲ 1,036	30.79	3	▲ 2,330
하위 10개	신영	▲ 6	39,146	120	2.05	▲ 464	4.44	40	▼ -557	-1.78	42	▼ -7,062
	미래에셋	▼ -9	38,496	280	2.00	▲ 555	3.75	42	▲ 820	9.95	30	▼ -1,218
	키움투자	▼ -16	1,540	92	1.93	▲ 26	5.98	19	▲ 39	8.20	31	▼ -110
	한국투신	▲ 4	20,176	184	1.90	▲ 261	5.07	34	▲ 141	6.12	35	▼ -1,089
	흥국	▼ -9	227	4	1.88	▲ 4	5.67	26	▲ 10	14.54	21	▼ -1
	BNK	▼ -8	589	38	1.78	▼ -7	6.55	15	▼ -41	15.47	20	▼ -226
	하나UBS	▼ -7	8,797	98	1.72	▲ 127	5.14	33	▼ -16	11.48	27	▼ -604
	피델리티	▼ -2	181	10	1.60	▲ 2	5.33	30	▲ 1	7.31	33	▼ -12
	유진	▼ -19	21	6	1.53	▲ 0	5.18	32	▲ 11			▲ 11
	프랭클린템플턴투신	▼ -22	449	16	0.85	▲ 0	5.01	35	▼ -8	11.67	25	▼ -71

※ 인덱스주식형, ETF 제외

※ 순자산, 펀드수는 운용사성과 산출 대상 펀드들의 값을 합산

■ 해외주식형 운용사 주간성과

(단위 : 억원, 개, %)

운용사	전주대비 순위변동	순자산	펀드수	1주		1개월			연초 이후			
				수익률	순자산	수익률	순위	순자산	수익률	순위	순자산	
상위 10개	HDC	▲ 16	20	5	3.86	▲ 1	10.37	2	▲ 1	-6.63	37	▼ -10
	알파	▲ 23	37	3	3.21	▲ 5	14.75	1	▲ 14	62.65	1	▲ 21
	멀티에셋	▲ 25	224	20	3.04	▲ 25	9.37	3	▲ 63	12.18	17	▲ 86
	얼라이언스번스틴	▲ 7	14,655	53	3.00	▲ 615	8.55	5	▲ 1,763	22.49	10	▲ 6,528
	한국투신	▲ 10	23,155	284	2.84	▲ 552	8.07	7	▲ 2,172	2.81	30	▼ -570
	유진	▲ 7	127	20	2.52	▲ 3	7.80	9	▼ -10	8.13	24	▼ -8
	NH-아문디	▲ 11	2,069	132	2.39	▼ -25	6.13	14	▲ 111	8.42	23	▲ 776
	DB	▲ 6	3,726	132	2.37	▲ 146	3.02	32	▲ 222	23.81	7	▲ 399
	에셋플러스	▼ -6	11,412	52	2.33	▲ 265	8.98	4	▲ 909	25.57	5	▲ 2,764
	KTB	▼ -9	5,942	34	2.24	▲ 139	8.23	6	▲ 318	32.50	3	▲ 237
하위 10개	베어링	▲ 1	160	63	1.15	▲ 0	5.26	19	▲ 5	-3.89	34	▼ -22
	신한BNPP	▼ -23	9,254	253	1.09	▼ -28	3.86	28	▼ -148	20.58	11	▼ -1,438
	프랭클린템플턴투신	▲ 6	1,307	48	0.99	▼ -11	4.16	27	▼ -45	-2.50	33	▼ -446
	블랙록	▲ 6	4,020	129	0.84	▲ 13	0.44	37	▲ 31	11.44	19	▲ 891
	DWS	▲ 2	192	8	0.80	▼ -1	2.69	36	▲ 0	-4.25	36	▼ -36
	피델리티	▼ -7	37,468	219	0.75	▼ -235	5.88	16	▲ 436	7.26	26	▲ 7,438
	골든브릿지	▼ -33	98	11	0.70	▲ 8	3.02	31	▲ 19	48.00	2	▲ 49
	우리글로벌	▼ -7	337	40	0.26	▼ -1	2.98	33	▼ -1	-4.00	35	▼ -72
	신영	▼ -33	167	22	-0.33	▼ -0	4.62	24	▼ -5	7.75	25	▼ -17
	맥쿼리	▼ -2	378	18	-3.25	▼ -15	-0.83	38	▼ -12	-15.93	38	▼ -94

※ 순자산, 펀드수는 운용사성과 산출 대상 펀드들의 값을 합산

■ 국내채권형 운용사 주간성과

(단위 : 억원, 개, %)

운용사	전주대비 순위변동	순자산	펀드수	1주		1개월			연초 이후			
				수익률	순자산	수익률	순위	순자산	수익률	순위	순자산	
상위 10개	코레이트	▲ 4	4,066	21	0.02	▼ -185	0.15	2	▲ 54	1.09	30	▼ -3,825
	칸서스	▲ 1	4,622	15	0.02	▲ 253	0.13	3	▲ 1,091	1.69	9	▲ 2,841
	플러스	▼ -1	574	10	0.02	▲ 0	0.09	7	▲ 1	1.20	27	▼ -71
	마이더스	▼ -3	899	11	0.02	▼ -6	0.24	1	▲ 275			▲ 899
	대신	▼ -1	1,591	11	0.01	▼ -89	0.10	6	▼ -409	0.71	33	▼ -2,449
	현대인베스트먼트	▬ 0	1,437	6	0.01	▲ 0	0.12	4	▼ -38	1.54	13	▲ 151
	멀티에셋	▬ 0	1,303	29	-0.00	▼ -0	0.11	5	▲ 1	0.99	31	▼ -520
	현대	▲ 1	232	10	-0.01	▼ -3	0.09	8	▼ -20	0.54	34	▼ -809
	유진	▲ 1	28,263	36	-0.01	▲ 1,269	0.05	9	▲ 3,001	1.26	25	▼ -4,837
	KTB	▼ -2	989	16	-0.01	▼ -6	0.04	10	▼ -9	1.38	18	▲ 8
하위 10개	흥국	▲ 1	8,750	26	-0.21	▼ -80	-0.30	25	▲ 104	1.72	7	▲ 1,063
	베어링	▲ 2	265	1	-0.26	▲ 2	-0.48	30	▼ -2	1.57	12	▼ -17
	DB	▲ 5	3,658	18	-0.27	▲ 148	-0.49	31	▲ 455	2.12	1	▲ 585
	이스트스프링	▼ -1	8,250	10	-0.27	▲ 24	-0.51	32	▲ 86	1.88	4	▼ -2,737
	프랭클린템플턴투신	▲ 2	352	6	-0.29	▼ -5	-0.60	33	▼ -8	1.46	16	▼ -72
	교보약사	▬ 0	14,319	34	-0.30	▼ -659	-0.44	28	▼ -503	1.97	2	▲ 97
	키움투자	▼ -2	8,892	44	-0.31	▲ 23	-0.62	34	▲ 483	1.65	10	▲ 1,210
	트러스톤	▲ 1	976	1	-0.35	▼ -3	-0.68	35	▲ 414	1.91	3	▲ 429
	골든브릿지	▼ -24	147	2	-0.48	▼ -3	-0.47	29	▼ -19	0.27	35	▼ -415
	맥쿼리	▬ 0	80	2	-0.49	▼ -1	-0.92	36	▼ -1	1.28	23	▼ -1

※ 순자산, 펀드수는 운용사성과 산출 대상 펀드들의 값을 합산

■ 해외채권형 운용사 주간성과

(단위 : 억원, 개, %)

운용사	전주대비 순위변동	순자산	펀드수	1주		1개월			연초 이후			
				수익률	순자산	수익률	순위	순자산	수익률	순위	순자산	
상위 5개	멀티에셋	▲ 17	205	12	2.57	▲ 4	-0.69	18	▼ -9	-7.72	17	▼ -54
	피델리티	▲ 13	1,997	49	1.05	▼ -17	1.52	2	▲ 64	-3.41	15	▲ 636
	얼라이언스번스틴	▼ -1	9,949	32	1.04	▲ 55	2.19	1	▼ -169	-3.91	16	▲ 1,564
	삼성	▲ 6	6,829	136	0.73	▲ 12	-0.07	13	▼ -51	4.12	4	▼ -391
	신한BNPP	▲ 11	5,422	29	0.69	▼ -47	0.59	5	▼ -352	-0.07	13	▼ -2,650
하위 5개	이스트스프링	▲ 3	1,412	9	0.28	▲ 11	-0.60	17	▲ 126	5.14	2	▲ 254
	한국투신	▼ -11	934	27	0.27	▲ 8	0.25	10	▼ -16	2.04	10	▼ -80
	NH-아문디	▼ -9	941	28	0.25	▼ -6	0.46	6	▼ -140	2.08	9	▼ -623
	키움투자	▼ -8	451	16	0.22	▲ 1	0.36	8	▲ 1	2.97	6	▲ 13
	프랭클린템플턴투신	▼ -7	60	1	-0.26	▼ -1	-0.58	16	▼ -1	-2.46	14	▼ -108

※ 순자산, 펀드수는 운용사성과 산출 대상 펀드들의 값을 합산

■ 일반주식형

(단위 : 억원, 개, %)

운용사	전주대비 순위변동	순자산	펀드수	주간수익률	1개월		연초 이후		
					수익률	순위	수익률	순위	
상위 10개	유경PSG	▲ 13	208	9	4.62	5.83	20	32.07	1
	스팍스	▼ -1	20	6	4.10	5.42	29	19.82	8
	IBK	▲ 25	861	37	3.73	8.03	1	16.56	13
	라자드코리아	▲ 38	94	11	3.60	7.27	5	1.83	37
	현대	▲ 18	56	5	3.30	5.82	21	12.68	21
	신한BNPP	▲ 20	4,495	75	2.98	7.68	2	13.85	20
	마이더스	▲ 3	3,374	44	2.97	5.32	31	28.76	2
	NH-아문디	▲ 4	3,739	84	2.89	5.32	32	22.14	4
	이스트스프링	▲ 15	1,596	45	2.71	5.80	22	12.25	23
	브이아이	▼ -2	987	48	2.66	5.88	17	20.12	7
하위 10개	흥국	▼ -6	227	4	1.88	5.67	25	14.54	17
	맥쿼리	▲ 1	240	22	1.86	7.60	3	12.27	22
	DGB	▲ 3	11	6	1.82	5.54	28		
	하나UBS	▼ -3	6,716	62	1.75	5.71	24	7.52	32
	교보약사	▼ -15	571	23	1.71	4.09	39	6.70	34
	키움투자	▼ -19	1,174	57	1.70	5.85	19	7.63	31
	피델리티	▲ 1	181	10	1.60	5.33	30	7.31	33
	유진	▼ -22	11	1	1.53	5.17	33		
	플러스	▼ -38	188	5	1.47	3.94	41	18.75	10
	프랭클린템플턴투신	▼ -27	449	16	0.85	5.01	34	11.67	24

※ 일반주식형 : 특정 섹터나 스타일에 치중하지 않고 국내 주식에 주로 투자하여 수익을 추구하는 주식형펀드

■ 중소형주식형

(단위 : 억원, 개, %)

운용사	전주대비 순위변동	순자산	펀드수	주간수익률	1개월		연초 이후		
					수익률	순위	수익률	순위	
상위 10개	우리	▲ 0	1,102	10	6.68	10.67	1	43.80	2
	브이아이	▲ 5	153	15	5.22	4.62	19	39.11	3
	유리	▲ 2	231	10	4.96	8.39	4	23.81	12
	현대인베스트먼트	▲ 16	695	33	4.81	7.47	5	24.57	11
	신영	▲ 22	1,650	15	4.69	6.77	10	-0.64	25
	교보약사	▲ 2	389	11	4.45	5.54	16	19.83	18
	NH-아문디	▲ 2	2,175	16	4.41	10.27	2	21.19	14
	마이더스	▼ -2	2,060	18	4.36	5.47	18	50.82	1
	KB	▲ 3	2,944	27	4.20	6.17	13	5.68	24
	미래에셋	▼ -7	717	27	4.18	4.16	21	30.73	6
하위 10개	플러스	▼ -4	309	12	3.37	-0.30	27	25.91	10
	삼성	▼ -2	389	9	3.30	5.70	14	20.18	17
	한화	▼ -7	652	12	3.03	6.42	12	21.17	15
	한국밸류	▼ -5	183	9	2.68	6.78	9	35.33	4
	신한BNPP	▼ -12	150	19	2.49	4.43	20	30.63	7
	맥쿼리	▼ -2	2,344	27	2.38	6.89	6	7.57	23
	하나UBS	▲ 1	326	11	2.29	3.48	23	23.20	13
	IBK	▼ -6	134	9	2.29	6.69	11	32.12	5
	KTB	▼ -8	118	13	2.24	1.87	26	11.93	22
	한국투신	▼ -1	744	18	2.04	3.43	24	-6.10	26

※ 중소형주식형 : 국내 주식 중 중소형주에 주로 투자하는 주식형펀드

■ 배당주식형

(단위 : 억원, 개, %)

운용사	전주대비 순위변동	순자산	펀드수	주간수익률	1개월		연초 이후		
					수익률	순위	수익률	순위	
상위 5개	브이아이	▲ 15	72	3	3.76	6.69	3	11.21	5
	트러스톤	▲ 12	74	18	2.83	7.84	1	2.31	17
	신한BNPP	▲ 15	148	9	2.74	7.02	2	7.50	11
	베어링	▲ 13	7,202	21	2.37	5.84	11	1.01	20
	DGB	▲ 15	41	8	2.30	5.27	14	4.87	12
하위 5개	한국투신	▼ -8	157	15	1.17	4.28	18	2.28	18
	한화	▼ -13	32	8	1.16	6.35	5	14.74	3
	BNK	▼ -7	209	14	1.16	6.23	7	10.97	6
	삼성액티브	▼ -19	703	15	0.73	4.06	19	3.20	14
	삼성	▼ -18	224	3	0.68	4.34	17	3.97	13

※ 배당주식형 : 지속적이며 안정적인 고배당주에 주로 투자하는 주식형펀드

■ 섹터주식형

(단위 : 억원, 개, %)

운용사	전주대비 순위변동	순자산	펀드수	주간수익률	1개월		연초 이후		
					수익률	순위	수익률	순위	
상위 5개	DB	▲ 2	1,233	17	2.87	6.73	1	38.12	1
	미래에셋	▼ -1	5,043	33	2.65	5.03	2	37.87	2
	하나UBS	▼ -1	1,505	18	1.51	2.81	3	26.10	3
하위 5개									

※ 섹터주식형 : 특정 섹터에 속하는 기업들의 국내주식에 주로 투자하는 주식형펀드

■ KOSPI200인덱스형

(단위 : 억원, 개, %)

운용사	전주대비 순위변동	순자산	펀드수	주간수익률	1개월		연초 이후		
					수익률	순위	수익률	순위	
상위 5개	유진	▲ 9	196	7	1.93	3.47	26	6.30	24
	현대인베스트먼트	▲ 14	699	3	1.86	6.11	1	12.24	1
	NH-아문디	▼ -1	310	7	1.77	5.86	3	8.89	3
	BNK	▲ 21	199	7	1.76	5.41	21	8.82	4
	유리	▲ 22	151	9	1.73	5.51	13	8.81	5
하위 5개	미래에셋	▼ -17	220	6	1.47	5.50	14	7.29	22
	이스트스프링	▼ -7	2,938	4	1.46	5.39	22	8.52	11
	우리글로벌	▼ -10	48	4	1.45	5.26	24	8.04	15
	한화	▼ -25	1,791	13	1.41	5.63	7	7.98	16
	신한BNPP	▼ -4	255	21	1.40	5.09	25	5.88	25

※ KOSPI200인덱스형 : KOSPI200 지수의 종목 구성을 복제하여 해당 지수의 수익률/초과수익률을 추종하는 주식형펀드

※ KOSPI200 ETF 제외

■ 글로벌주식형

(단위 : 억원, 개, %)

	운용사	전주대비 순위변동	순자산	펀드수	주간수익률	1개월		연초 이후	
						수익률	순위	수익률	순위
상위 5개	우리	0	28	5	4.48	12.55	1	36.96	1
	NH-아문디	7	1,216	54	3.50	7.15	11	23.21	5
	유진	7	91	18	2.76	8.27	4	7.93	15
	미래에셋	-2	20,409	110	2.73	9.99	2	28.55	2
	에셋플러스	-1	9,072	24	2.71	9.82	3	23.33	4
하위 5개	브이아이	-1	287	20	1.47	5.30	20	9.55	14
	블랙록	0	274	28	1.44	6.64	13	3.75	19
	프랭클린템플턴투신	2	188	6	0.71	4.34	23	1.65	21
	피델리티	-1	11,953	39	0.00	2.84	25	-2.25	23
	슈로더	-1	311	16	-0.55	3.04	24	-22.07	24

※ 글로벌주식형 : 글로벌 주식관련 위험자산에 주로 투자하는 해외주식형 펀드

■ 유럽주식형

(단위 : 억원, 개, %)

	운용사	전주대비 순위변동	순자산	펀드수	주간수익률	1개월		연초 이후	
						수익률	순위	수익률	순위
상위 5개	이스트스프링	4	27	7	0.46	4.81	3	-6.07	3
	슈로더	2	1,246	17	0.26	2.52	9	-6.11	4
	우리글로벌	4	90	10	0.18	2.09	11	-18.14	11
	피델리티	2	1,075	16	0.02	3.84	7	1.47	1
	한화	5	71	23	-0.06	2.51	10	-6.30	5
하위 5개	프랭클린템플턴투신	4	20	3	-0.38	3.05	8	-12.96	9
	신한BNPP	1	83	20	-0.40	4.41	6	-9.43	8
	하나UBS	-8	40	10	-0.41	4.60	4	-1.34	2
	미래에셋	-7	1,037	7	-0.60	5.79	1	-15.61	10
	KB	-3	348	30	-0.65	4.53	5	-8.61	7

※ 유럽주식형 : 유럽 주식관련 위험자산에 주로 투자하는 해외주식형 펀드

■ 신흥국주식형

(단위 : 억원, 개, %)

	운용사	전주대비 순위변동	순자산	펀드수	주간수익률	1개월		연초 이후	
						수익률	순위	수익률	순위
상위 5개	미래에셋	1	1,441	57	1.32	6.56	1	12.50	2
	슈로더	3	2,515	12	1.29	6.04	2	4.05	6
	신한BNPP	1	1,176	28	1.17	4.07	5	9.01	3
	NH-아문디	11	42	8	0.91	-1.47	15	-23.80	15
	DWS	6	192	8	0.80	2.69	10	-4.25	11
하위 5개	삼성	-8	100	7	-0.23	4.83	3	13.73	1
	브이아이	1	22	7	-0.49	0.53	13	5.47	5
	우리글로벌	-4	159	16	-0.69	0.50	14	-5.11	12
	피델리티	-2	56	17	-1.22	1.51	11	-10.45	13
	이스트스프링	-1	64	20	-1.41	0.77	12	-15.64	14

※ 신흥국주식형 : 신흥국지역 주식관련 위험자산에 주로 투자하는 해외주식형 펀드

■ 중국주식형

(단위 : 억원, 개, %)

	운용사	전주대비 순위변동	순자산	펀드수	주간수익률	1개월		연초 이후	
						수익률	순위	수익률	순위
상위 5개	베어링	10	23	23	3.09	8.32	2		
	슈로더	21	1,004	11	2.94	7.20	3	26.01	8
	한화	7	3,052	78	2.59	2.93	17	25.45	11
	한국투신	14	4,458	63	2.39	3.49	14	22.28	13
	멀티에셋	17	51	7	2.34	3.49	15	15.51	18
하위 5개	NH-아문디	-8	263	27	0.69	4.04	13	15.26	20
	프랭클린템플턴투신	-12	43	1	0.60	6.33	4	19.53	16
	키움투자	-3	59	8	-0.27	2.41	18	2.97	22
	피델리티	-6	3,142	30	-0.31	5.14	7	5.77	21
	맥쿼리	0	342	9	-3.59	-1.17	24	-17.56	23

※ 중국주식형 : 중국 주식관련 위험자산에 주로 투자하는 해외주식형 펀드

■ 국내 액티브주식형

(단위 : 억원, %)

펀드명	운용사명	유형	설정일	순자산	주간 수익률	최근 1개월		연초 이후	
						수익률	%순위	수익률	%순위
우리중소형고배당1(주식)C	우리	중소형주식	20050308	1,105	6.67	10.70	1	43.84	6
삼성코소닥벤처플러스1(주식)A	삼성액티브	기타주식	20180405	104	5.53	6.39		41.29	
브이아이중소형주플러스[자]1(주식)C5	브이아이	중소형주식	20071128	153	5.22	4.59	66	38.85	8
현대인베스트먼트코소닥포커스[자]1(주식)A	현대인베스트먼트	중소형주식	20180104	120	5.17	6.75	27	36.13	10
유리소물뷰티v3목표전환형(주식)C/A	유리	중소형주식	20171130	130	4.97	8.42	7	25.16	42
유리소물뷰티[자](주식)-C/C	유리	중소형주식	20040816	102	4.94	8.34	10	21.81	48
미래에셋코소닥벤처기업1(주식)C-A	미래에셋	기타주식	20180430	173	4.89	-1.15		22.05	
현대인베스트먼트로우프라이스[자]1(주식)A1	현대인베스트먼트	중소형주식	20110404	554	4.82	7.69	12	21.98	46
IBK그랑프리한국대표[자](주식)C-A	IBK	일반주식	20060710	313	4.69	9.39	1	21.51	11
신영마라톤중소형주[자](주식)A형	신영	중소형주식	20170724	1,612	4.69	6.77	20	-0.58	93

■ 국내채권형

(단위 : 억원, %)

펀드명	운용사명	유형	설정일	순자산	주간 수익률	최근 1개월		연초 이후	
						수익률	%순위	수익률	%순위
대신단기채(채권)(C-e)	대신	일반채단기	20170926	251	0.04	0.20	4	-0.38	
칸서스튼튼오피단기채1(채권)C	칸서스	일반채단기	20200427	1,055	0.04	0.21	1		
교보약사만기투자형3(채권)Cf	교보약사	기타채권	20190329	395	0.04	0.15		1.64	
IBK2년만기형3(채권)C-A	IBK	기타채권	20190228	548	0.04	0.20		1.56	
코레이트더블루B(채권)C	코레이트	일반채단기	20171018	1,473	0.04	0.15	14	0.74	85
IBK단기채[자](채권)C-Ce	IBK	일반채단기	20080627	288	0.03	0.17	7	1.58	5
IBK단기크레딧플러스(채권)C-C	IBK	회사채단기	20190313	927	0.03	0.18	34	1.72	1
칸서스튼튼우량단기채1(채권)C	칸서스	일반채단기	20200306	1,977	0.03	0.11	27		
코레이트셀렉트단기채(채권)C	코레이트	일반채단기	20171213	1,547	0.03	0.16	11	1.58	1
이스트스프링코리아밸류만기투자형2(채권)클래스C-P(퇴직연금)	이스트스프링	기타채권	20180928	588	0.03	0.14		1.38	

■ 해외주식형

(단위 : 억원, %)

펀드명	운용사명	유형	설정일	순자산	주간 수익률	최근 1개월		연초 이후	
						수익률	%순위	수익률	%순위
미래에셋브라질업종대표[자]1(주식)C-A	미래에셋	브라질주식	20071205	183	6.32	-2.08	34	-32.81	100
KB브라질[자](주식)A	KB	브라질주식	20071015	163	5.31	-2.96	67	-30.50	60
미래에셋글로벌넥스트노멀(주식)C-A	미래에셋	글로벌주식	20200528	233	4.62	8.69	16		
NH-AmundiAllset글로벌혁신기업[자](UH)(주식)C	NH-아문디	글로벌주식	20180420	274	4.09	7.44	43	35.90	7
DB글로벌자율주행[자](UH)(주식)C/C	DB	복합/기타섹터	20170623	112	3.81	10.84	19	22.01	19
한국투자베트남그로스[자]UH(주식)(A)	한국투신	베트남주식	20160217	1,313	3.79	10.13	55	-4.53	53
NH-AmundiAllset글로벌혁신기업[자](H)(주식-파생)C	NH-아문디	글로벌주식	20180420	764	3.79	7.67	33	31.25	13
신한BNPP중남미플러스[자](H)(주식)(C-A1)	신한BNPP	남미신용국주식	20070404	173	3.74	-2.51	26	-29.76	51
KB스타미국나스닥100인덱스[자](주식-파생)A	KB	미국주식	20171227	447	3.57	13.85	6	37.81	7
미래에셋글로벌코어테크EMP(주식-재간접)C-A-e	미래에셋	글로벌주식	20180411	195	3.57	7.45	41	33.24	10

■ 해외채권형

(단위 : 억원, %)

펀드명	운용사명	유형	설정일	순자산	주간 수익률	최근 1개월		연초 이후	
						수익률	%순위	수익률	%순위
멀티에셋삼바브라질[자](채권)C1	멀티에셋	남미신용국채권	20070912	129	2.57	-0.73	100	-7.96	100
피델리티연금머징마켓전환형[자](채권-재간접)C-C	피델리티	신용국채권	20110808	111	2.08	2.75	1	-0.08	80
피델리티머징마켓[자](채권-재간접)A	피델리티	신용국채권	20100506	538	2.08	2.75	11	-0.12	90
삼성누버거버넌머징국공채플러스[자]UH(채권-재간접)-A	삼성	신용국채권	20160926	131	1.60	2.12	41	5.13	21
미래에셋인도채권[자]1(채권)C-A	미래에셋	신용국채권	20150427	192	1.47	1.36	51	2.53	51
삼성누버거버넌머징국공채플러스[자]H(채권-재간접)A	삼성	신용국채권	20160926	791	1.32	2.39	21	1.64	60
삼성미국투자적격장기채권[자]H(채권)Cf	삼성	북미채권	20170921	1,256	1.22	-2.19	82	7.94	45
한화머징국공채(채권-재간접)A	한화	신용국채권	20100906	186	1.12	2.16	31	-0.37	100
미래에셋미국달러우량회사채[자]1(UH)(채권)C-S	미래에셋	북미채권	20160530	208	1.11	-1.22	73	10.21	34
AB글로벌고수익(채권-재간접)C-형A	얼라이언스번스틴	글로벌하이일드채권	20090630	5,891	1.11	2.37	22	-4.94	100

※ 운용펀드 순자산 기준 100억 이상 대표펀드만 집계
 ※ 미분류펀드, 비평가펀드, 모펀드, 클래스운용펀드, ETF 제외
 ※ %순위는 펀드가 해당 유형 내에서 상위 몇 %에 해당하는지를 숫자로 표시한 값
 ※ 순자산은 운용펀드의 순자산을 표시

■ 국내주식형

(단위 : 억원)

펀드명	운용사명	유형	순자산	설정일	자금흐름			
					1주	1개월	3개월	연초이후
NH-Amundi필승코리아(주식)A	NH-아문디	일반주식	2,088	20190814	103	291	90	613
미래에셋코어테크(주식)C-F	미래에셋	섹터주식	2,737	20191021	101	1,070	922	2,044
이스트스프링코리아리더스[자](주식)A	이스트스프링	일반주식	574	20060525	88	28	-33	-68
마이다스책임투자(주식)A1	마이다스	일반주식	1,630	20090420	82	486	505	623
하나UBSIT코리아1(주식)A	하나UBS	섹터주식	1,505	20070503	25	258	-370	-246
미래에셋배당프리미엄[자](주혼)C-A	미래에셋	기타주식	9,022	20120320	-76	-763	-1,541	-3,123
KB중소형주포커스[자](주식)A	KB	중소형주식	2,465	20111230	-85	-333	-589	-812
KB벤처보험그로스1(주식)	KB	일반주식	728	20120727	-99	-325	-355	-385
신영밸류고배당[자](주식)C형	신영	배당주식	18,889	20030526	-157	-1,188	-2,229	-3,082
삼성중소형FOCUS[자]1(주식)(A)	삼성액티브	중소형주식	3,773	20070910	-226	-988	-1,822	-2,069

■ 국내채권형

(단위 : 억원)

펀드명	운용사명	유형	순자산	설정일	자금흐름			
					1주	1개월	3개월	연초이후
유진챔피언단기채[자](채권)A	유진	일반채단기	23,358	20141204	1,087	2,726	5,166	-3,309
하나UBS파워e단기채[자](채권)C	하나UBS	일반채단기	2,795	20070417	449	-169	-33	310
칸서스튼튼우량단기채1(채권)C	칸서스	일반채단기	1,976	20200306	199	890	1,751	
유진챔피언중단기채[자](채권)A	유진	일반채일반	3,656	20180822	184	259	495	-232
키움단기국공채[자]1(채권)C1	키움투자	국공채단기	2,156	20140227	58	115	490	1,113
NH-Amundi하나로단기채(채권)A	NH-아문디	일반채단기	3,349	20180914	-131	-103	-269	-1,704
브이아이든든한(채권)C-F	브이아이	일반채단기	2,478	20170906	-199	-1,086	-2,272	-5,361
코레이트더블루B(채권)C	코레이트	일반채단기	1,473	20171018	-215	-97	-545	-2,631
한국투자크레딧포커스[자]1(채권)(A)	한국투신	회사채일반	4,041	20081103	-266	-54	95	-1,396
KB스타막강국공채[자](채권)C	KB	국공채일반	2,726	20031231	-479	-351	-544	-9

■ 해외주식형

(단위 : 억원)

펀드명	운용사명	유형	순자산	설정일	자금흐름			
					1주	1개월	3개월	연초이후
AB미국그로스(주식-재간접)C-형A	얼라이언스변스틴	미국주식	13,474	20100329	202	697	1,165	4,296
미래에셋G2이노베이터[자](주식)C-A	미래에셋	글로벌주식	3,182	20161201	184	247	307	-16
미래에셋차이나그로스[자]1(주식)C-A	미래에셋	중국주식	3,880	20141110	141	347	905	566
한국투자글로벌전기차&배터리(주식)(A)	한국투신	복합/기타섹터	1,425	20171026	131	491	685	770
DB차이나본토[자](H)(주식)C-F	DB	중국주식	839	20131028	98	181	131	-22
피델리티차이나퀀텀[자](주식-재간접)C-A	피델리티	중국주식	1,674	20120104	-116	-318	-544	-686
피델리티글로벌배당인컴[자](주식-재간접)C-A	피델리티	글로벌주식	9,932	20130220	-164	-669	-1,443	986
미래에셋글로벌그레이트퀀텀[자]1(주식)C-A	미래에셋	글로벌주식	5,270	20070525	-175	-198	-226	-554
KB중국본토A주레버리지[자](주식-파생재간접)A	KB	중국주식	967	20130311	-177	-242	-553	-657
삼성중국본토레버리지[자]1(주식-파생재간접)A	삼성	중국주식	1,333	20130121	-202	-293	-996	-1,113

■ 해외채권형

(단위 : 억원)

펀드명	운용사명	유형	순자산	설정일	자금흐름			
					1주	1개월	3개월	연초이후
미래에셋직플랜글로벌다이나믹[자]1(채권)C-C	미래에셋	글로벌채권	4,134	20110713	26	158	436	838
우리GPIMCO토탈리턴[자](채권-재간접)(H)C	우리글로벌	복미채권	1,148	20100622	12	74	173	151
한국투자아시아플러스[자](채권)(C-W)	한국투신	아시아채권	465	20190826	9	34	43	-261
이스트스프링미국투자적격회사채[자](H)(채권-재간접)A	이스트스프링	복미채권	1,412	20120917	7	134	510	202
KB글로벌단기채[자](채권-재간접)(H)A	KB	글로벌채권	495	20191210	7	2	19	190
미래에셋글로벌다이나믹[자]1(채권)C-A	미래에셋	글로벌채권	5,076	20090630	-36	-752	-838	-1,531
미래에셋글로벌다이나믹플러스[자]1(채권)C-A	미래에셋	글로벌채권	7,601	20120409	-38	-104	-697	101
신한BNPP20글로벌본토(H)(채권-파생재간접)(C-A1)	신한BNPP	글로벌채권	4,528	20181025	-57	-284	-600	-958
우리GPIMCO글로벌투자등급자(채권-재간접)(H)C	우리글로벌	글로벌채권	5,237	20100625	-71	-236	-456	-3,473
미래에셋법인전용글로벌다이나믹월지급식[자]1(채권)C-C-2	미래에셋	글로벌채권	509	20120307	-99	-116	-118	-149

- ※ 운용펀드 순자산 기준 100억 이상 대표펀드만 집계
- ※ 미분류펀드, 비평가펀드, 모펀드, 클래스운용펀드, ETF 제외
- ※ 자금흐름은 운용펀드 기준의 순현금흐름
- ※ 순자산은 운용펀드의 순자산을 표시

(단위 : 억원)

펀드명	유형	설정액	설정일	운용전략
DB지수연계트리플리자드KSE-12(ELS-파생)C-A	미확정	65	20200902	KOSPI200, S&P500, EUROSTOXX50지수의 변동과 연계하여 수익을 얻는 파생결합증권
브이아이지수연계34(ELS-파생)A	ELF기타	65	20200831	S&P500 지수, NIKKEI225 지수 및 CSI300 지수의 변동과 연계되어 수익을 얻는 파생결합증권.
KB지수연계더블리자드78(ELS-파생)A	ELF기타	63	20200831	S&P500 지수, HSCEI 지수, EUROSTOXX50 지수의 변동과 연계되어 수익을 얻는 파생결합증권
유진지수연계KSE-5(온라인전용)(ELS-파생)	ELF기타	40	20200831	KOSPI200, EUROSTOXX50, S&P500지수의 변동과 연계되어 수익을 얻는 파생결합증권
신한BNPP관토더블플러스KSE-8(ELS-파생)(C-A1)	ELF기타	26	20200831	KOSPI200, S&P 500 Quanto USD-KRW, EURO iSTOXX 50 Quanto EURKRW 의 변동과 연계되는 파생결합증권에 투자함으로써 수익을 추구하는 펀드
DB지수연계더블리자드KSE-16(ELS-파생)C-A	미확정	21	20200902	KOSPI200, S&P500, EUROSTOXX50지수의 변동과 연계되어 수익을 얻는 파생결합증권
신한BNPP지수연계더블리자드SNK-1(ELS-파생)(C-A1)	ELF기타	18	20200831	S&P500과 NIKKEI225와 KOSPI200 지수연계 파생결합증권에 투자하는 펀드
브이아이지수연계33(ELS-파생)A	ELF기타	13	20200831	S&P500, EuroSt oxx50, KOSPI200 지수의 변동과 연계되어 수익을 얻는 파생결합증권.
NH-Amundi100년기업그린코리아(주식)A	미확정	12	20200903	ESG관련 비재무적인요인(환경, 사회, 지배구조)과 기업 가치로 이어지는 재무적 요소(성장성, 수익성, 안정성)를 동시에 고려하여 지속가능하며 성장성 있는 기업에 투자하여 수익을 추구하는 펀드
브이아이지수연계SEK-33(ELS-파생)A	ELF기타	9	20200831	S&P500 지수, EuroStoxx50 지수 및 KOSPI200 지수의 움직임에 연계되는 파생결합증권에 투자하는 펀드
KB지수연계80(ELS-파생)A	ELF기타	9	20200831	KOSPI200 지수, S&P500 지수, EUROSTOXX50의 변동과 연계되어 수익을 얻는 파생결합증권
KB파워리자드지수연계KSN-12(ELS-파생)A	ELF기타	7	20200831	KOSPI200, S&P500, NIKKEI225지수의 변동과 연계되어 수익을 얻는 파생결합증권
KTB지수연계NSE-8(ELS-파생)(공)C-A	ELF기타	4	20200831	NIKKEI225, S&P500, EUROSTOXX50지수의 변동과 연계하여 수익을 얻는 파생결합증권
HDC지수연계더블리자드3(ELS-파생)A	ELF기타	3	20200831	S&P500, NIKKEI225, EUROSTOXX50지수의 변동과 연계되어 수익을 얻는 파생결합증권
신한BNPP지수연계SKE-8(ELS-파생)(C-A1)	ELF기타	2	20200831	KOSPI200, EUROSTOXX50, S&P500지수의 변동과 연계되어 수익을 파생결합증권
DB지수연계SEN-6(ELS-파생)C-A	ELF기타	2	20200831	S&P500, EUROSTOXX50, NIKKEI225지수의 변동과 연계하여 수익을 얻는 파생결합증권
유진지수연계50(ELS-파생)A	ELF기타	1	20200831	S&P500, NIKKEI225, EUROSTOXX50지수의 변동과 연계하여 수익을 얻는 파생결합증권
HDC지수연계더블플러스SEN-26(ELS-파생)A	ELF기타	1	20200831	S&P500, EUROSTOXX50, NIKKEI225지수의 변동과 연계되어 수익을 얻는 파생결합증권
신한BNPP내가찾는1(H)(주혼)(C-A1)	해외주식혼합	0	20200901	국내외 주식 및 채권ETF에 투자하는 집합투자기구
유진지수연계더블리자드SNE-74(USD)(ELS-파생)A	국내단기미분류	0	20200831	S&P500, NIKKEI225, EUROSTOXX50지수의 변동에 따라 수익을 얻는 파생결합증권

(단위 : 억원)

펀드명	유형	설정액	설정일	운용전략
유진지수연계48(USD)(ELS-파생)A	국내단기미분류	0	20200831	KOSPI200, S&P500, EUROSTOXX50지수의 변동과 연계하여 수익을 얻는 파생결합증권.
유진지수연계SEN-53(USD)(ELS-파생)A	국내단기미분류	0	20200831	S&P500, EUROSTOXX50, NIKKEI225지수의 변동과 연계되어 수익을 얻는 파생결합증권
홍국싱가포르리츠플러스부동산자2(UH)(리츠-재간접)A	미확정	0	20200903	싱가포르에 상장된 부동산 관련 집합투자증권에 주로 투자하는 부동산 펀드
홍국싱가포르리츠플러스부동산자1(H)(리츠-재간접)A	미확정	0	20200903	싱가포르에 상장된 부동산 관련 집합투자증권에 주로 투자하는 부동산 펀드