

Fund Weekly

평가4팀 이재원 과장

jwlee@kfr.co.kr +82-2-399-3416

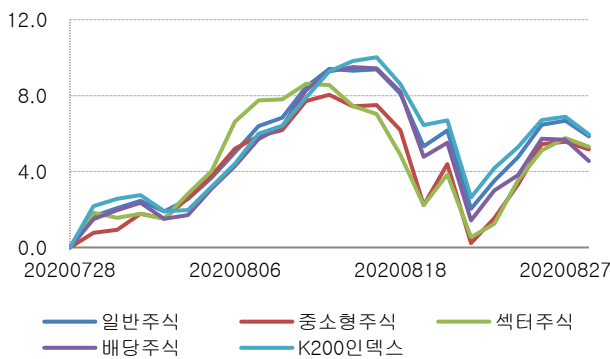
유형별 주간수익률 현황

(단위 : 억원, 개, %)

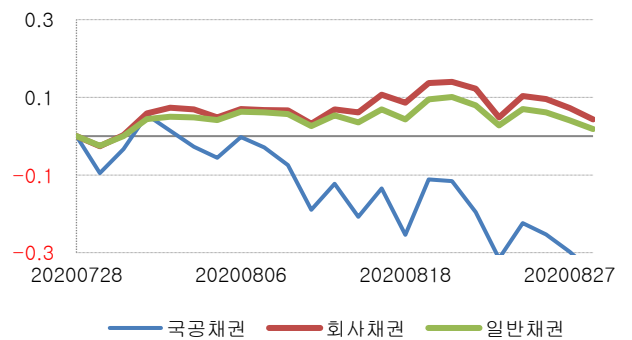
유형	순자산	펀드수	수익률			
			주간	최근 1개월	연초이후	
국내 주식	일반주식	107,875 ▲ 3,448	1,440 ▲ 5	3.74	5.85	6.07
	중소형주식	22,857 ▲ 877	400 ▲ 3	4.92	5.17	15.25
	섹터주식	7,474 ▲ 584	68 ▲ 0	4.74	5.30	32.36
	배당주식	41,148 ▲ 679	303 ▲ 3	3.09	4.56	-1.91
	KOSPI200인덱스	30,364 ▲ 1,242	313 ▲ 0	3.23	5.95	6.48
	KRX300인덱스	954 ▲ 23	84 ▲ 0	3.46	5.88	8.15
국내 채권	국공채권	40,596 ▼ -196	190 ▲ 3	-0.15	-0.35	2.13
	회사채권	20,410 ▲ 389	73 ▲ 1	-0.08	0.04	1.86
	일반채권	132,976 ▼ -773	462 ▲ 10	-0.06	0.02	1.48
MMF	1,236,215 ▲ 7,294	289 ▲ 0	0.01	0.06	0.70	
해외 주식	중국주식	78,896 ▲ 1,078	1,059 ▼ -3	3.21	7.12	22.28
	미국주식	27,200 ▲ 882	316 ▲ 13	3.33	8.39	16.67
	일본주식	2,648 ▼ -64	170 ▲ 0	0.85	1.84	-8.76
	유럽주식	4,515 ▲ 53	172 ▲ 0	1.29	1.06	-5.76
	글로벌주식	53,678 ▲ 1,288	769 ▲ 1	2.92	6.95	13.02
	신흥국주식	6,788 ▲ 135	231 ▲ 1	3.00	5.77	4.01
해외 채권	글로벌채권	53,013 ▼ -319	311 ▼ -7	0.03	0.46	0.46
	북미채권	11,026 ▼ -70	156 ▲ 0	-0.14	-1.01	6.17
	신흥국채권	3,562 ▼ -13	102 ▲ 1	-0.21	1.06	2.22

※ 순자산과 펀드 수는 유형성과 산출대상 펀드를 대상으로 산출(운용펀드 기준 채권형은 순자산 50억원 이상, 주식형은 10억원 이상)

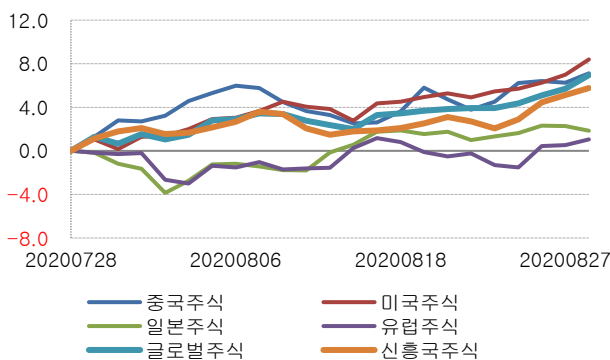
국내주식형 최근 1개월 수익률 추이



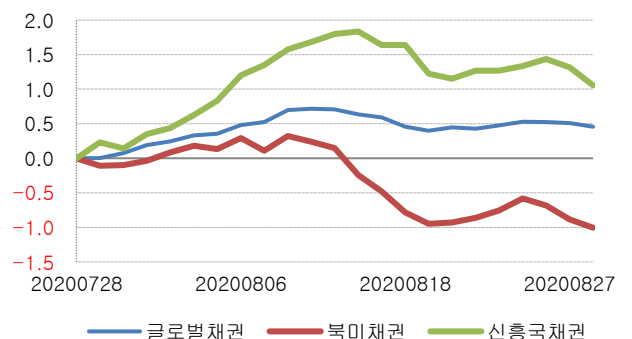
국내채권형 최근 1개월 수익률 추이



해외주식형 최근 1개월 수익률 추이



해외채권형 최근 1개월 수익률 추이



■ 금융시장 주요 지표

(단위 : %, pt)

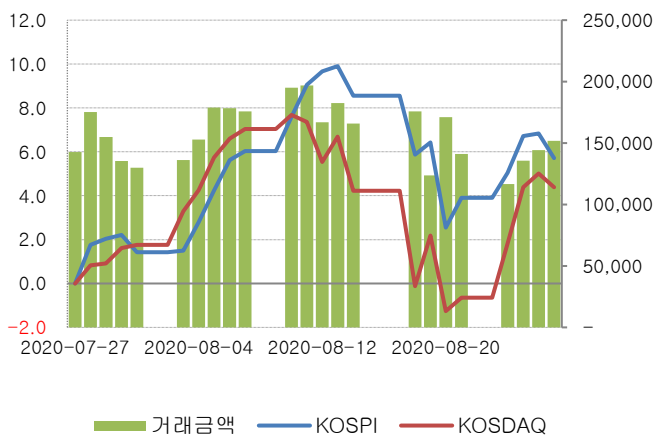
시장	기준지표	지표	1주			1개월			연초 이후		
			전주	등락	수익률	전월	등락	수익률	전년말	등락	수익률
주식	KOSPI	2344.45	2274.22	▲ 70.23	3.09	2217.86	▲ 126.59	5.71	2197.67	▲ 146.78	6.68
	대형주	2310.80	2239.55	▲ 71.25	3.18	2170.26	▲ 140.54	6.48	2173.71	▲ 137.09	6.31
	중형주	2441.12	2382.65	▲ 58.47	2.45	2354.63	▲ 86.49	3.67	2238.19	▲ 202.93	9.07
	소형주	1888.60	1823.14	▲ 65.46	3.59	1859.10	▲ 29.50	1.59	1810.19	▲ 78.41	4.33
	KOSPI200	311.38	301.59	▲ 9.79	3.25	293.51	▲ 17.87	6.09	293.77	▲ 17.61	5.99
	KOSDAQ	836.40	791.14	▲ 45.26	5.72	801.23	▲ 35.17	4.39	669.83	▲ 166.57	24.87
	KOSPI고배당50	1902.76	1848.81	▲ 53.95	2.92	1868.34	▲ 34.42	1.84	2282.99	▼ -380.23	-16.65
채권	국고3년	0.86	0.82	▲ 0.04		0.80	▲ 0.06		1.36	▼ -0.50	
	회사채3Y AA-	1.46	1.44	▲ 0.03		1.48	▼ -0.02		1.78	▼ -0.31	
단기	콜	0.51	0.50	▲ 0.01		0.49	▲ 0.02		1.40	▼ -0.89	
금융	CD91일물	0.62	0.62	▲ 0.00		0.69	▼ -0.07		1.53	▼ -0.91	
해외	S&P500	3484.55	3385.51	▲ 99.04	2.93	3239.41	▲ 245.14	7.57	3230.78	▲ 253.77	7.85
	NIKKEI225	23208.86	22880.62	▲ 328.24	1.43	22715.85	▲ 493.01	2.17	23656.62	▼ -447.76	-1.89
	Euro Stoxx50	3331.04	3273.98	▲ 57.06	1.74	3302.84	▲ 28.20	0.85	3745.15	▼ -414.11	-11.06
	MSCI AC	583.21	569.62	▲ 13.59	2.38	552.91	▲ 30.29	5.48	565.24	▲ 17.96	3.18
	MSCI EM	1117.22	1080.54	▲ 36.68	3.39	1073.14	▲ 44.08	4.11	1114.66	▲ 2.56	0.23

※ 출처 : 한국증권거래소, KIS채권평가, 한국은행, 로이터

※ 금융시장 지표는 펀드의 운용일자를 기준으로 표기

■ 주가지수 누적수익률 추이(최근 1개월)

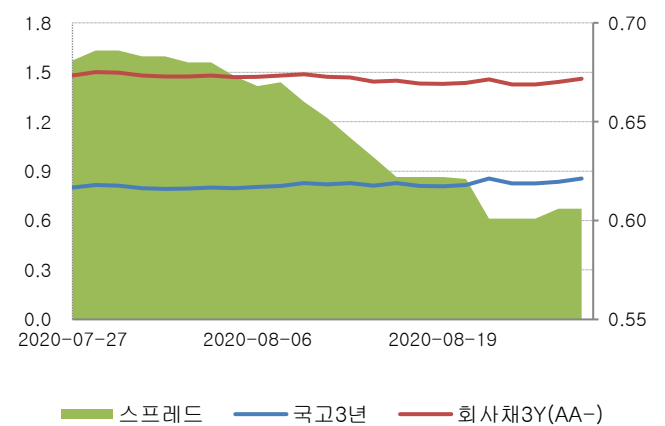
(단위 : %, 억원)



※ 출처 : 한국증권거래소

■ 채권금리 추이(최근 1개월)

(단위 : %)



※ 출처 : KIS채권평가

국내펀드 유형별 성과

(단위 : 억원, 개, %)

유형	순자산		펀드수	주간수익률	1개월		연초이후	
	개	변동			수익률	순자산	수익률	순자산
국내주식	592,633	▲ 16,209	3,476 ▲ 3	3.18	4.95	▲ 2,606	3.65	▼ -112,893
액티브주식	206,907	▲ 6,164	2,543 ▲ 9	3.63	5.01	▼ -2,172	5.34	▼ -24,467
일반주식	107,875	▲ 3,448	1,440 ▲ 5	3.74	5.85	▲ 847	6.07	▼ -8,048
중소형주식	22,857	▲ 877	400 ▲ 3	4.92	5.17	▼ -1,756	15.25	▼ -3,893
섹터주식	7,474	▲ 584	68 ▢ 0	4.74	5.30	▲ 1,099	32.36	▲ 2,889
배당주식	41,148	▲ 679	303 ▲ 3	3.09	4.56	▼ -1,122	-1.91	▼ -9,556
주식기타	27,554	▲ 577	332 ▼ -2	2.66	2.27	▼ -1,240	1.06	▼ -5,860
인덱스주식	385,725	▲ 10,045	933 ▼ -6	2.95	4.92	▲ 4,778	2.79	▼ -88,425
K200인덱스	30,364	▲ 1,242	313 ▢ 0	3.23	5.95	▼ -178	6.48	▲ 362
기타인덱스	24,820	▲ 1,274	283 ▼ -6	4.66	7.49	▼ -1,635	8.78	▼ -1,992
ETF	329,587	▲ 7,505	253 ▢ 0	2.79	4.60	▲ 6,744	1.82	▼ -86,346
KRX300	954	▲ 23	84 ▢ 0	3.46	5.88	▼ -153	8.15	▼ -449
국내채권	291,903	▼ -1,574	891 ▲ 14	-0.07	-0.05	▲ 7,070	1.50	▼ -15,616
국공채권	40,596	▼ -196	190 ▲ 3	-0.15	-0.35	▲ 1,034	2.13	▲ 366
국공채 단기	11,046	▼ -178	82 ▢ 0	-0.01	0.02	▲ 1,225	1.08	▲ 5,197
국공채 일반	29,549	▼ -18	108 ▲ 3	-0.21	-0.48	▼ -191	2.30	▼ -4,830
회사채권	20,410	▲ 389	73 ▲ 1	-0.08	0.04	▲ 1,405	1.86	▲ 2,097
회사채 단기	3,118	▼ -6	17 ▢ 0	0.02	0.19	▲ 394	1.59	▲ 1,640
회사채 일반	17,292	▲ 395	56 ▲ 1	-0.10	0.02	▲ 1,011	1.88	▲ 458
일반채권	132,976	▼ -773	462 ▲ 10	-0.06	0.02	▲ 3,567	1.48	▼ -38,068
일반채 단기	83,553	▼ -1,078	230 ▲ 1	-0.01	0.12	▲ 2,146	1.20	▼ -38,100
일반채 일반	49,422	▲ 305	232 ▲ 9	-0.15	-0.16	▲ 1,421	2.04	▲ 31
기타채권	97,921	▼ -994	166 ▢ 0	-0.04	-0.04	▲ 1,064	1.26	▲ 19,989
기타채권	10,434	▼ -63	121 ▢ 0	-0.00	0.14	▼ -609	1.42	▼ -8,139
채권ETF	87,486	▼ -931	45 ▢ 0	-0.04	-0.06	▲ 1,673	1.26	▲ 28,128
MMF	1,236,215	▲ 7,294	289 ▢ 0	0.01	0.06	▼ -7,019	0.70	▲ 495,487
국내혼합	129,440	▲ 2,615	1,673 ▼ -1	1.29	1.82	▲ 4,343	4.12	▼ -5,331
주식혼합	23,916	▲ 410	207 ▢ 0	1.94	2.32	▼ -90	3.59	▼ -1,770
채권혼합	80,951	▲ 1,083	1,041 ▼ -1	1.02	1.53	▲ 884	3.31	▼ -6,309
자산배분	3,917	▲ 76	126 ▢ 0	3.50	5.85	▼ -653	9.54	▼ -1,294
기타혼합	20,657	▲ 1,047	299 ▢ 0	1.14	1.39	▲ 4,202	7.31	▲ 4,042
국내대체투자	68,945	▲ 2,341	1,535 ▲ 46	0.70	2.12	▲ 11,837	-3.46	▲ 40,304
부동산	11,214	▼ -14	34 ▢ 0	0.08	0.39	▼ -188	5.30	▲ 91
ELF	57,481	▲ 2,356	1,500 ▲ 46	0.83	2.50	▲ 12,027	-15.32	▲ 40,635
특별자산	251	▲ 0	1 ▢ 0	0.09	0.38	▼ -2	2.96	▼ -422

※ 한국펀드평가 유형분류 기준

※ 순자산, 펀드수는 유형성과 산출 대상 펀드들의 값을 합산

해외펀드 유형별 성과

(단위 : 억원, 개, %)

유형	순자산		펀드수		주간수익률	1개월		연초이후	
	개	변동	개	변동		수익률	순자산	수익률	순자산
해외주식	274,315	▲ 5,231	4,405	▲ 12	2.74	6.80	▲ 15,539	12.76	▲ 26,544
국	78,896	▲ 1,078	1,059	▼ -3	3.21	7.12	▲ 3,126	22.28	▼ -4,118
가	601	▼ -11	58	○ 0	-1.10	-6.22	▼ -45	-33.81	▼ -198
별	1,875	▼ -77	74	○ 0	-2.81	0.97	▼ -28	-15.25	▼ -63
미국주식	27,200	▲ 882	316	▲ 13	3.33	8.39	▲ 3,181	16.67	▲ 12,107
일본주식	2,648	▼ -64	170	○ 0	0.85	1.84	▼ -236	-8.76	▼ -780
인도주식	6,547	▲ 197	163	○ 0	2.88	6.17	▲ 343	-4.25	▼ -533
기타국가주식	508	▲ 4	41	○ 0	0.73	3.03	▲ 15	-14.68	▼ -132
베트남주식	17,351	▲ 430	173	○ 0	2.80	10.27	▲ 1,714	-9.01	▼ -2,692
섹	1,647	▼ -42	58	○ 0	-2.55	-0.25	▲ 25	-15.78	▲ 1,026
터	3,516	▼ -81	111	▲ 1	-2.47	-0.55	▲ 110	18.73	▲ 418
별	5,985	▲ 245	41	○ 0	4.68	10.02	▲ 560	34.14	▲ 1,351
경기관련소비재섹터	3,845	▼ -62	70	○ 0	-0.86	1.22	▲ 102	10.68	▲ 906
헬스케어섹터	4,686	▲ 20	46	○ 0	1.09	1.54	▲ 329	9.25	▲ 706
금융섹터	-	0	-	0	-	-	0	-	0
공공서비스섹터	3,748	▲ 104	98	▼ -1	1.83	5.61	▲ 343	8.81	▲ 86
복합/기타섹터	53,678	▲ 1,288	769	▲ 1	2.92	6.95	▲ 3,108	13.02	▲ 9,088
권	4,515	▲ 53	172	○ 0	1.29	1.06	▲ 76	-5.76	▲ 510
역	9,264	▲ 130	147	○ 0	2.08	5.70	▲ 298	3.31	▲ 948
별	936	▲ 32	85	▲ 1	4.00	6.38	▲ 64	14.05	▼ -97
아태주식	10,172	▲ 67	130	○ 0	2.70	6.19	▲ 109	13.04	▲ 751
아태주식(ex 일본)	4,227	▼ -45	122	○ 0	-0.08	7.03	▼ -110	6.54	▼ -411
동남아주식	6,788	▲ 135	231	▲ 1	3.00	5.77	▲ 175	4.01	▼ -643
신흥국주식	2,588	▲ 87	117	○ 0	4.14	8.06	▲ 90	17.03	▼ -81
아시아신흥국주식	467	▼ -15	41	○ 0	-2.43	-0.49	▼ -16	-20.74	▼ -172
유럽신흥국주식	460	▼ -9	26	▼ -1	-1.54	-4.58	▼ -25	-31.31	▼ -175
남미신흥국주식	70,325	▼ -405	641	▼ -6	-0.01	0.27	▼ -1,446	1.16	▼ -7,061
해외채권	42,306	▼ -319	219	▼ -7	-0.07	0.12	▼ -1,589	1.48	▼ -6,343
글로벌채권	10,706	▼ -0	92	○ 0	0.43	1.81	▼ -48	-4.94	▲ 590
글로벌하이일드채권	11,026	▼ -70	156	○ 0	-0.14	-1.01	▲ 75	6.17	▲ 1,104
북미채권	3,562	▼ -13	102	▲ 1	-0.21	1.06	▲ 64	2.22	▼ -1,800
신흥국채권	80	▼ -1	2	○ 0	-0.62	-0.06	▼ -0	2.76	▲ 0
유럽채권	-	0	-	0	-	-	0	-	0
아시아채권(ex 일본)	201	▼ -6	12	○ 0	-0.57	-2.40	▼ -8	-10.03	▼ -58
남미신흥국채권	102,925	▲ 285	2,090	▼ -3	1.15	3.26	▲ 2,008	3.65	▲ 7,650
해외혼합	14,252	▲ 310	207	○ 0	2.82	8.09	▲ 712	5.62	▼ -1,623
해외주식혼합	14,712	▼ -53	396	▼ -4	0.91	1.96	▲ 108	4.28	▲ 356
해외채권혼합	13,264	▼ -54	516	▲ 3	0.94	2.41	▲ 236	1.24	▲ 3,312
해외자산배분	18,315	▼ -489	226	○ 0	0.36	1.61	▼ -1,096	1.48	▼ -3,439
해외기타혼합	3,686	▼ -47	50	○ 0	0.37	1.50	▲ 40	3.40	▲ 563
해	11,669	▲ 157	110	○ 0	0.87	2.43	▲ 543	4.41	▲ 2,410
외	6,511	▲ 116	114	▼ -1	1.03	3.13	▲ 387	4.33	▲ 1,839
T	4,107	▲ 95	107	○ 0	1.44	4.05	▲ 288	5.38	▲ 902
D	4,339	▲ 79	113	○ 0	1.43	4.13	▲ 268	3.91	▲ 983
F	6,414	▲ 87	115	▼ -1	1.71	4.69	▲ 266	5.64	▲ 913
해외TDF2020	853	▲ 21	71	○ 0	1.53	4.41	▲ 61	2.89	▲ 248
해외TDF2025	4,607	▲ 58	40	○ 0	0.70	2.41	▲ 181	4.44	▲ 991
해외TDF2030	59,734	▼ -552	481	▼ -1	0.05	1.29	▲ 558	3.41	▲ 11,083
해외TDF2035	36,576	▼ -3	246	○ 0	0.01	0.03	▲ 495	2.19	▲ 241
해외TDF2040	22,868	▼ -548	198	▼ -1	0.11	3.23	▲ 70	-4.71	▲ 10,896
해외TDF2045	290	▼ -1	37	○ 0	0.95	2.52	▼ -7	8.04	▼ -55
해외TDF2050									
해외TDF기타									
해외대체투자									
해외부동산									
해외특별자산									
해외기타									

※ 한국펀드평가 유형분류 기준

※ 순자산, 펀드수는 유형성과 산출 대상 펀드들의 값을 합산

국내 액티브주식형 운용사 주간성과

(단위 : 억원, 개, %)

운용사	전주대비 순위변동	순자산	펀드수	1주		1개월			연초 이후			
				수익률	순자산	수익률	순위	순자산	수익률	순위	순자산	
상위 10개	삼성액티브	▲ 27	6,827	87	5.41 ▲	244	6.97	7 ▼	-606	17.10	11 ▼	-1,222
	우리	▲ 33	1,908	29	5.35 ▲	69	6.15	22 ▼	-101	23.25	4 ▼	-75
	스팍스	▲ 29	19	6	5.27 ▲	1	5.42	28 ▼	-14	15.10	15 ▼	-16
	KTB	▲ 27	1,002	41	5.15 ▲	45	6.16	21 ▲	50	15.28	14 ▼	-36
	유리	▲ 2	323	19	5.11 ▲	15	5.41	29 ▲	9	16.75	12 ▲	17
	플러스	▲ 15	485	17	5.00 ▲	23	3.35	41 ▲	12	20.01	5 ▲	70
	마이다스	▼ -2	6,165	102	4.80 ▲	428	6.27	17 ▲	1,012	26.72	2 ▲	2,138
	크레이트	▲ 3	200	11	4.73 ▲	8	6.99	6 ▲	8	17.58	10 ▲	14
	우리글로벌	▲ 16	1,016	22	4.66 ▲	41	8.32	1 ▼	-20	19.92	6 ▼	-63
	NH-아문디	▲ 14	6,472	122	4.62 ▲	432	7.08	5 ▲	253	16.64	13 ▲	330
하위 10개	IBK	▼ -5	1,092	53	3.57 ▲	41	6.49	14 ▲	2	12.83	20 ▲	3
	HDC	▼ -29	281	16	3.50 ▲	18	6.82	10 ▲	79	13.46	16 ▼	-88
	현대	▲ 6	326	26	3.41 ▲	9	4.14	38 ▲	5	2.35	36 ▼	-509
	DB	▼ -36	1,487	40	3.19 ▲	100	4.83	32 ▼	-38	27.52	1 ▼	-48
	베어링	▼ -1	7,296	44	3.17 ▼	-96	5.00	30 ▼	-524	-1.24	39 ▼	-2,809
	피델리티	▼ -31	179	10	2.96 ▲	5	5.56	27 ▲	1	5.62	32 ▼	-14
	신영	▼ -2	38,681	120	2.81 ▲	860	3.89	39 ▼	-745	-3.75	42 ▼	-7,527
	한국투신	▼ -29	19,915	183	2.54 ▲	560	4.95	31 ▲	30	4.14	34 ▼	-1,350
	DGB	▼ -27	62	14	2.46 ▲	1	4.71	35 ▼	-12	3.66	35 ▼	-188
	라자드코리아	▼ -4	92	12	1.75 ▲	1	3.28	42 ▼	-2	-1.71	40 ▼	-39

※ 인덱스주식형, ETF 제외

※ 순자산, 펀드수는 운용사성과 산출 대상 펀드들의 값을 합산

해외주식형 운용사 주간성과

(단위 : 억원, 개, %)

운용사	전주대비 순위변동	순자산	펀드수	1주		1개월			연초 이후			
				수익률	순자산	수익률	순위	순자산	수익률	순위	순자산	
상위 10개	KTB	▲ 2	5,803	34	5.87 ▲	283	11.23	2 ▲	454	29.59	3 ▲	98
	골든브릿지	▼ -1	91	11	4.82 ▲	8	8.66	5 ▲	18	46.97	2 ▲	41
	에셋플러스	▲ 5	11,147	52	4.31 ▲	439	8.97	4 ▲	881	22.71	5 ▲	2,499
	신영	▲ 28	168	22	4.02 ▼	-3	6.06	19 ▼	-9	8.11	22 ▼	-16
	미래에셋	▲ 2	71,584	691	3.82 ▲	1,892	8.57	6 ▲	5,512	20.81	8 ▲	12,060
	마이다스	▲ 14	627	25	3.42 ▲	26	7.69	8 ▲	68	22.46	6 ▲	159
	신한BNPP	▲ 8	9,282	254	3.40 ▲	195	6.39	16 ▲	133	19.27	10 ▼	-1,410
	트러스톤	▲ 27	179	27	3.38 ▲	6	6.46	15 ▲	10	10.75	16 ▲	7
	우리	▲ 1	238	16	3.34 ▲	4	6.53	14 ▲	7	15.39	13 ▼	-71
	브이아이	▲ 14	1,193	85	3.07 ▲	27	5.43	23 ▲	26	16.69	12 ▲	15
하위 10개	우리글로벌	▶ 0	338	40	1.75 ▲	1	2.58	34 ▼	-2	-4.25	34 ▼	-71
	베어링	▼ -8	159	63	1.67 ▲	3	3.66	31 ▲	4	-4.98	35 ▼	-22
	유리	▼ -10	6,672	52	1.64 ▲	79	4.57	27 ▲	528	3.65	27 ▲	614
	키움투자	▼ -1	3,044	149	1.46 ▲	55	3.75	30 ▲	212	1.51	29 ▲	1,123
	한국밸류	▲ 5	63	11	1.45 ▲	1	3.47	32 ▲	2	3.33	28 ▲	3
	한화	▼ -23	7,824	266	1.35 ▲	7	4.54	28 ▲	41	9.29	19 ▼	-1,126
	DWS	▼ -9	192	8	1.15 ▲	2	1.99	35 ▲	0	-5.02	36 ▼	-35
	맥쿼리	▲ 1	394	18	1.07 ▲	2	1.69	36 ▼	-1	-13.10	38 ▼	-79
	프랭클린템플턴투신	▼ -10	1,318	48	-0.18 ▼	-23	0.93	37 ▼	-72	-3.46	33 ▼	-435
	블랙록	▼ -36	4,007	129	-2.35 ▼	-138	0.35	38 ▲	75	10.52	17 ▲	878

※ 순자산, 펀드수는 운용사성과 산출 대상 펀드들의 값을 합산

국내채권형 운용사 주간성과

(단위 : 억원, 개, %)

운용사	전주대비 순위변동	순자산	펀드수	1주		1개월			연초 이후			
				수익률	순자산	수익률	순위	순자산	수익률	순위	순자산	
상위 10개	마이다스	0	905	11	0.05	30	0.31	1	282			905
	플러스	10	573	10	0.02	0	0.10	10	1	1.18	29	-71
	칸서스	2	4,369	15	0.02	495	0.15	5	1,037	1.67	15	2,589
	대신	3	1,679	11	0.02	-212	0.12	7	-304	0.70	34	-2,360
	코레이트	-3	4,251	21	0.01	77	0.18	2	53	1.07	30	-3,640
	현대인베스트먼트	-2	1,437	6	0.01	-40	0.16	4	-28	1.53	19	150
	멀티에셋	-4	1,303	29	0.00	0	0.16	3	2	0.99	31	-520
	KTB	3	996	16	-0.00	-1	0.10	11	1	1.39	24	15
	현대	-3	234	10	-0.01	-9	0.15	6	-84	0.55	35	-806
	유진	-1	26,994	36	-0.01	101	0.10	8	2,056	1.27	27	-6,106
하위 10개	메리츠	-14	283	3	-0.12	1	-0.02	17	0	1.91	8	16
	흥국	-12	8,831	26	-0.12	41	-0.03	19	257	1.94	7	1,143
	이스트스프링	1	8,226	10	-0.14	-8	-0.19	32	52	2.16	4	-2,761
	베어링	-7	263	1	-0.14	-1	-0.15	30	-4	1.84	10	-19
	키움투자	3	8,869	44	-0.14	-123	-0.31	35	443	1.97	5	1,187
	교보약사	-13	14,978	40	-0.15	84	-0.07	22	-739	2.28	2	756
	프랭클린템플턴투신	0	357	6	-0.16	-1	-0.27	34	-3	1.75	12	-68
	DB	-6	3,510	15	-0.16	305	-0.12	28	380	2.39	1	437
	트러스톤	-3	979	1	-0.17	-2	-0.27	33	418	2.27	3	433
	맥쿼리	0	81	2	-0.20	0	-0.51	36	-1	1.77	11	-0

※ 순자산, 펀드수는 운용사성과 산출 대상 펀드들의 값을 합산

해외채권형 운용사 주간성과

(단위 : 억원, 개, %)

운용사	전주대비 순위변동	순자산	펀드수	1주		1개월			연초 이후			
				수익률	순자산	수익률	순위	순자산	수익률	순위	순자산	
상위 5개	베어링	11	65	10	0.43	-5	0.86	3	-2			65
	얼라이언스번스틴	9	9,894	32	0.42	-49	1.82	1	-187	-4.90	16	1,509
	블랙록	10	1,195	47	0.20	-12	1.14	2	-5	1.33	11	-495
	한국투신	2	925	27	0.01	-50	0.33	6	-20	1.77	10	-88
	하나UBS	4	1,527	11	-0.01	-43	0.10	11	-145	1.17	12	-633
하위 5개	한화	0	3,295	37	-0.18	-10	-0.69	15	-86	3.51	3	429
	피델리티	-8	2,014	49	-0.29	13	0.77	4	145	-4.41	15	653
	신한BNPP	-15	5,469	29	-0.30	-93	-0.09	12	-379	-0.75	13	-2,603
	이스트스프링	0	1,401	9	-0.31	3	-0.93	17	195	4.85	2	243
	멀티에셋	0	201	12	-0.57	-6	-2.40	18	-8	-10.03	17	-58

※ 순자산, 펀드수는 운용사성과 산출 대상 펀드들의 값을 합산

일반주식형

(단위 : 억원, 개, %)

운용사	전주대비 순위변동	순자산	펀드수	주간수익률	1개월		연초 이후		
					수익률	순위	수익률	순위	
상위 10개	스팍스	▲ 32	19	6	5.27	5.42	32	15.10	11
	KTB	▲ 29	886	28	5.23	6.72	15	16.43	9
	플러스	▲ 19	185	5	5.05	7.11	10	17.04	7
	코레이트	▲ 6	200	11	4.73	6.99	12	17.58	6
	에셋플러스	▲ 6	2,009	29	4.56	6.19	25	19.53	3
	칸서스	▲ 13	491	13	4.55	6.24	24	11.14	19
	미래에셋	▲ 8	13,089	123	4.55	7.74	3	12.51	14
	브이아이	▲ 34	965	48	4.51	6.33	23	17.00	8
	우리글로벌	▲ 16	673	12	4.43	8.39	1	18.13	5
	마이다스	▼ -2	3,238	44	4.43	6.56	18	25.05	2
하위 10개	하나UBS	▼ -26	6,640	62	3.49	6.16	26	5.68	31
	DB	▲ 2	91	13	3.41	5.30	34	6.45	28
	맥쿼리	▼ -31	238	22	3.34	7.28	6	10.22	22
	KB	▼ -23	11,327	129	3.31	3.11	41	-1.82	38
	베어링	▼ -2	200	23	3.27	5.42	31	2.48	35
	DGB	▼ -4	11	6	3.19	5.45	30		
	한국투신	▼ -36	12,310	98	3.07	6.57	16	6.91	26
	피델리티	▼ -34	179	10	2.96	5.56	29	5.62	32
	신영	▼ -4	12,111	29	2.90	4.13	38	-1.95	39
	라자드코리아	▼ -2	92	12	1.75	3.28	40	-1.71	37

※ 일반주식형 : 특정 섹터나 스타일에 치중하지 않고 국내 주식에 주로 투자하여 수익을 추구하는 주식형펀드

중소형주식형

(단위 : 억원, 개, %)

운용사	전주대비 순위변동	순자산	펀드수	주간수익률	1개월		연초 이후		
					수익률	순위	수익률	순위	
상위 10개	우리	▲ 20	1,077	10	7.21	6.98	4	34.80	2
	삼성액티브	▲ 14	3,853	16	6.30	7.32	3	25.28	8
	미래에셋	▲ 15	689	26	6.25	4.33	18	25.48	7
	키움투자	▲ 16	114	6	6.24	5.18	14	9.94	21
	유리	▼ -1	224	10	5.82	5.82	11	17.96	13
	마이다스	▲ 0	2,007	18	5.77	5.67	13	44.52	1
	브이아이	▲ 20	148	15	5.77	4.07	19	32.21	3
	교보약사	▲ 18	378	11	5.56	4.55	16	14.72	18
	NH-아문디	▼ -2	2,130	16	5.43	8.44	1	16.07	16
	신한BNPP	▲ 12	148	19	5.39	3.65	21	27.46	6
하위 10개	KTB	▼ -1	117	13	4.56	2.18	23	9.48	22
	IBK	▼ -17	141	9	4.43	6.49	5	29.16	5
	현대인베스트먼트	▲ 5	671	33	4.07	6.23	8	18.85	12
	맥쿼리	▼ -6	2,319	27	4.02	6.46	6	5.07	23
	현대	▼ -12	24	10	4.01	5.86	10		
	트러스톤	▲ 1	51	10	3.55	4.50	17	12.62	20
	메리츠	▼ -19	1,251	17	3.37	2.02	24	15.92	17
	하나UBS	▼ -22	324	11	3.30	3.76	20	20.44	11
	한국투신	▼ -25	739	18	1.88	1.94	25	-7.98	26
	신영	▼ -8	1,590	15	1.84	1.12	27	-5.09	25

※ 중소형주식형 : 국내 주식 중 중소형주에 주로 투자하는 주식형펀드

배당주식형

(단위 : 억원, 개, %)

	운용사	전주대비 순위변동	순자산	펀드수	주간수익률	1개월		연초 이후	
						수익률	순위	수익률	순위
상위 5개	마이다스	▲ 7	678	26	4.57	7.77	2	10.84	4
	삼성액티브	▲ 12	702	15	4.57	5.00	15	2.45	14
	한국밸류	▼ -2	1,672	15	4.53	7.62	3	14.00	2
	삼성	▲ 6	220	3	4.07	5.90	12	3.26	12
	키움투자	▲ 2	182	17	3.78	6.70	6	7.34	9
하위 5개	신한BNPP	▲ 4	145	9	2.90	6.04	11	4.64	11
	신영	▲ 1	24,123	44	2.83	3.82	20	-5.08	21
	DGB	▼ -14	51	8	2.30	4.48	18	2.51	13
	DB	○ 0	127	5	2.26	4.13	19	1.36	16
	미래에셋	▼ -18	1,615	17	2.08	2.85	22	9.11	6

※ 배당주식형 : 지속적이며 안정적인 고배당주에 주로 투자하는 주식형펀드

섹터주식형

(단위 : 억원, 개, %)

	운용사	전주대비 순위변동	순자산	펀드수	주간수익률	1개월		연초 이후	
						수익률	순위	수익률	순위
상위 5개	미래에셋	▲ 1	4,814	33	5.20	5.26	2	34.31	1
	하나UBS	▲ 1	1,456	18	4.47	5.93	1	24.22	3
	DB	▼ -2	1,204	17	3.28	4.72	3	34.27	2
하위 5개									

※ 섹터주식형 : 특정 섹터에 속하는 기업들의 국내주식에 주로 투자하는 주식형펀드

KOSPI200인덱스형

(단위 : 억원, 개, %)

	운용사	전주대비 순위변동	순자산	펀드수	주간수익률	1개월		연초 이후	
						수익률	순위	수익률	순위
상위 5개	한화	▲ 21	1,768	13	3.39	6.18	5	6.48	15
	NH-아문디	▲ 21	310	7	3.35	6.46	1	7.00	4
	KB	▲ 16	1,374	20	3.35	6.05	6	6.77	12
	우리	▲ 6	382	7	3.35	6.24	3	6.92	10
	맥쿼리	▲ 19	184	1	3.31	6.25	2	5.66	22
하위 5개	신한BNPP	▼ -15	254	21	3.14	5.55	23	4.42	24
	삼성	▼ -22	3,997	40	3.11	5.81	15	5.98	20
	BNK	▼ -5	185	7	3.09	5.31	25	6.94	8
	대신	▼ -23	696	11	3.07	5.69	20	7.96	2
	유리	▼ -15	149	9	3.06	5.49	24	6.96	5

※ KOSPI200인덱스형 : KOSPI200 지수의 종목 구성을 복제하여 해당 지수의 수익률/초과수익률을 추종하는 주식형펀드

※ KOSPI200 ETF 제외

글로벌주식형

(단위 : 억원, 개, %)

	운용사	전주대비 순위변동	순자산	펀드수	주간수익률	1개월		연초 이후	
						수익률	순위	수익률	순위
상위 5개	우리	▲	28	5	5.56	13.03	1	31.09	1
	미래에셋	▲	19,817	110	4.62	10.37	2	25.14	2
	이스트스프링	▲	858	16	4.09	6.42	8	18.49	6
	에셋플러스	▲	8,828	24	4.03	8.78	3	20.08	4
	DB	▲	502	27	3.92	7.54	5	21.56	3
하위 5개	삼성	▼	1,990	127	1.40	4.66	19	14.89	9
	블랙록	▼	277	28	1.35	5.97	13	2.27	19
	피델리티	▼	12,141	39	-0.09	1.95	25	-2.25	23
	슈로더	▬	316	16	-0.65	2.03	24	-21.64	24
	프랭클린템플턴투신	▼	198	6	-1.05	4.01	20	0.94	20

※ 글로벌주식형 : 글로벌 주식관련 위험자산에 주로 투자하는 해외주식형 펀드

유럽주식형

(단위 : 억원, 개, %)

	운용사	전주대비 순위변동	순자산	펀드수	주간수익률	1개월		연초 이후	
						수익률	순위	수익률	순위
상위 5개	하나UBS	▲	44	10	1.73	2.44	2	-0.93	2
	삼성	▲	434	29	1.52	2.23	3	-7.32	6
	미래에셋	▲	1,043	7	1.42	1.44	7	-15.10	10
	슈로더	▲	1,258	17	1.29	-0.20	10	-6.36	4
	이스트스프링	▼	27	7	1.26	5.45	1	-6.51	5
하위 5개	우리글로벌	▼	90	10	1.16	0.26	9	-18.29	11
	KB	▼	352	30	1.12	1.50	5	-8.01	7
	신한BNPP	▬	84	20	0.95	0.91	8	-9.06	8
	한화	▼	72	23	0.56	1.71	4	-6.25	3
	프랭클린템플턴투신	▼	21	3	0.55	-0.20	11	-12.62	9

※ 유럽주식형 : 유럽 주식관련 위험자산에 주로 투자하는 해외주식형 펀드

신흥국주식형

(단위 : 억원, 개, %)

	운용사	전주대비 순위변동	순자산	펀드수	주간수익률	1개월		연초 이후	
						수익률	순위	수익률	순위
상위 5개	교보약사	▲	224	3	3.90	5.39	4	8.57	3
	미래에셋	▼	1,414	57	3.68	7.77	1	11.04	2
	삼성	▲	100	7	3.53	6.73	2	13.99	1
	신한BNPP	▲	1,179	28	3.30	5.35	6	7.74	4
	슈로더	▼	2,520	12	3.18	5.98	3	2.72	7
하위 5개	DWS	▼	192	8	1.15	1.99	13	-5.02	12
	피델리티	▼	56	16	0.33	2.19	12	-9.35	13
	브이아이	▼	22	7	0.21	2.26	11	5.99	5
	이스트스프링	▼	65	20	0.11	3.00	10	-14.43	14
	NH-아문디	▼	42	8	-2.04	-3.02	15	-24.48	15

※ 신흥국주식형 : 신흥국지역 주식관련 위험자산에 주로 투자하는 해외주식형 펀드

중국주식형

(단위 : 억원, 개, %)

	운용사	전주대비 순위변동	순자산	펀드수	주간수익률	1개월		연초 이후	
						수익률	순위	수익률	순위
상위 5개	IBK	▲	86	13	6.91	12.95	1	21.69	12
	에셋플러스	▲	2,203	17	5.61	10.05	2	36.82	3
	KTB	▲	3,166	14	5.11	8.65	4	24.57	8
	골든브릿지	▼	91	11	4.82	8.66	3	46.97	2
	메리츠	▼	1,054	17	4.43	8.34	5	58.90	1
하위 5개	이스트스프링	▼	3,143	62	1.89	6.13	16	23.27	9
	삼성	▼	10,860	141	1.59	5.58	19	14.60	17
	멀티에셋	▼	51	7	1.56	4.88	21	12.88	20
	슈로더	▼	987	11	1.41	7.05	12	22.41	10
	맥쿼리	▬	357	9	0.96	1.44	24	-14.49	23

※ 중국주식형 : 중국 주식관련 위험자산에 주로 투자하는 해외주식형 펀드

국내 액티브주식형

(단위 : 억원, %)

펀드명	운용사명	유형	설정일	순자산	주간 수익률	최근 1개월		연초 이후	
						수익률	%순위	수익률	%순위
KTBVIP스타셀렉션[자](주식)C-A	KTB	일반주식	20090717	131	8.87	10.54	1	35.15	1
우리중소형고배당1(주식)C	우리	중소형주식	20050308	1,080	7.21	6.97	16	34.84	6
삼성코스닥벤처플러스1(주식)A	삼성액티브	기타주식	20180405	101	7.17	4.03		33.88	
미래에셋코스닥혁신성장[자](주식)C-A	미래에셋	중소형주식	20160718	175	6.62	6.59	20	42.36	3
삼성중소형FOCUS[자]1(주식)(A)	삼성액티브	중소형주식	20070910	3,865	6.30	7.31	5	25.20	24
키움작은거인[자]1(주식)A	키움투자	중소형주식	20110331	114	6.24	5.18	48	9.95	69
미래에셋성장유망중소형주[자]1(주식)C-C1	미래에셋	중소형주식	20050126	383	6.10	3.53	72	20.04	42
삼성퇴직연금코리아중소형[자]1(주식)-C	삼성	중소형주식	20121010	182	5.90	7.04	12	24.94	28
미래에셋퇴직연금가치주포커스[자]1(주식)C-C	미래에셋	일반주식	20150429	165	5.85	5.80	69	34.62	2
미래에셋가치주포커스연금저축전환형[자]1(주식)C-C	미래에셋	일반주식	20130930	251	5.85	5.77	71	34.21	3

국내채권형

(단위 : 억원, %)

펀드명	운용사명	유형	설정일	순자산	주간 수익률	최근 1개월		연초 이후	
						수익률	%순위	수익률	%순위
마이다스단기크레딧프리미엄(채권)Cs	마이다스	회사채단기	20200610	875	0.06	0.32	1		
칸서스튼트옴단기채1(채권)C	칸서스	일반채단기	20200427	1,001	0.04	0.22	4		
대신단기채(채권)(C-e)	대신	일반채단기	20170926	231	0.04	0.22	1	-0.42	
IBK단기채[자](채권)C-Ce	IBK	일반채단기	20080627	276	0.03	0.19	11	1.55	5
IBK2년만기형4(채권)C-C-R	IBK	기타채권	20200302	544	0.03	0.20			
IBK2년만기형3(채권)C-A	IBK	기타채권	20190228	548	0.03	0.21		1.53	
대신우량단기채3(채권)C	대신	일반채단기	20190805	1,139	0.02	0.12	49	1.17	56
이스트프링코리아밸류만기투자형2(채권)클래스C-P(퇴직연금)	이스트프링	기타채권	20180928	588	0.02	0.15		1.36	
IBK단기크레딧플러스(채권)C-C	IBK	회사채단기	20190313	962	0.02	0.21	34	1.69	1
브이아이뉴굿초이스단기(채권)C-F	브이아이	일반채단기	20170705	1,194	0.02	0.04	97	0.49	100

해외주식형

(단위 : 억원, %)

펀드명	운용사명	유형	설정일	순자산	주간 수익률	최근 1개월		연초 이후	
						수익률	%순위	수익률	%순위
하나UBS글로벌4차산업1등주플러스[자](주식)A	하나UBS	정보기술섹터	20171204	482	9.22	15.31	9	42.29	10
미래에셋차이나업종대표[자]1(주식)C-A	미래에셋	중국주식	20070914	236	7.23	13.90	2	53.12	5
미래에셋차이나업종대표연금전환형[자]1(주식)C-C	미래에셋	중국주식	20100726	552	7.18	13.93	1	54.05	4
미래에셋차이나그로스[자]1(주식)C-A	미래에셋	중국주식	20141110	3,704	7.17	12.92	4	48.25	6
KTB글로벌4차산업1등주(주식)C-A	KTB	정보기술섹터	20170511	2,579	6.91	14.78	18	38.12	19
미래에셋PanAsia컨슈머[자]1(주식)C-A	미래에셋	경기관련소비재섹터	20070508	193	5.79	10.29	34	33.99	41
KB스타미국나스닥100인덱스[자](주식-파생)A	KB	미국주식	20171227	406	5.74	14.45	6	33.06	7
에셋플러스차이나리치투게더[자]1(주식)C-C	에셋플러스	중국주식	20080707	957	5.62	10.02	10	36.48	16
에셋플러스차이나리치투게더연금[자]1(주식)C-C	에셋플러스	중국주식	20130521	894	5.61	10.04	9	36.75	14
미래에셋퇴직플랜글로벌그레이트컨슈머[자]1(주식)C-C	미래에셋	글로벌주식	20140109	1,341	5.61	11.80	3	22.76	17

해외채권형

(단위 : 억원, %)

펀드명	운용사명	유형	설정일	순자산	주간 수익률	최근 1개월		연초 이후	
						수익률	%순위	수익률	%순위
블랙록월지급미국달러하이일드(채권-재간접)(H)(A)	블랙록	글로벌하이일드채권	20110629	167	0.55	1.34	43	0.05	9
미래에셋인도채권[자]1(채권)C-A	미래에셋	신흥국채권	20150427	193	0.55	-0.46	100	1.04	51
블랙록미국달러하이일드(채권-재간접)(H)(A)	블랙록	글로벌하이일드채권	20090708	187	0.55	1.33	51	0.02	16
AB월지급글로벌고수익(채권-재간접)C-A	엘라이언스벤처	글로벌하이일드채권	20101209	2,831	0.45	1.96	22	-5.72	92
AB글로벌고수익(채권-재간접)C-형A	엘라이언스벤처	글로벌하이일드채권	20090630	5,843	0.44	1.95	29	-5.98	100
한화연금단기하이일드[자](채권)C	한화	글로벌하이일드채권	20131219	185	0.40	0.86	79	-0.89	24
한화단기하이일드[자](채권)A	한화	글로벌하이일드채권	20120312	435	0.39	0.82	93	-1.08	31
피델리티유럽하이일드[자](채권-재간접)C-A	피델리티	글로벌하이일드채권	20121226	337	0.31	1.23	65	-4.56	85
AB미국인컴(채권-재간접)C-A	엘라이언스벤처	북미채권	20190826	1,150	0.22	1.02	1	0.37	100
삼성달라크레딧중장기채권[자]H(채권)-Cf	삼성	북미채권	20191118	629	0.19	0.45	6	3.88	84

※ 운용펀드 순자산 기준 100억 이상 대표펀드만 집계
 ※ 미분류펀드, 비평가펀드, 모펀드, 클래스운용펀드, ETF 제외
 ※ %순위는 펀드가 해당 유형 내에서 상위 몇 %에 해당하는지를 숫자로 표시한 값
 ※ 순자산은 운용펀드의 순자산을 표시

국내주식형

(단위 : 억원)

펀드명	운용사명	유형	순자산	설정일	자금흐름			
					1주	1개월	3개월	연초이후
미래에셋코어테크(주식)C-F	미래에셋	섹터주식	2,567	20191021	181	797	837	1,943
마이다스책임투자(주식)A1	마이다스	일반주식	1,496	20090420	171	392	422	542
NH-Amundi필승코리아(주식)A	NH-아문디	일반주식	1,914	20190814	167	281	-41	509
한국투자한국의제4차산업혁명[자]1(주식)(C)	한국투신	일반주식	1,864	20031231	123	58	-39	-61
DB진주찾기고배당1(주식)A	DB	배당주식	127	20140808	60	-20	-20	-85
한국밸류10년투자배당[자](주식)C-A	한국밸류	배당주식	1,390	20131224	-121	-133	-296	-371
KB한국대표그룹주[자](주식)A	KB	일반주식	1,101	20090827	-133	-224	-296	-164
신영밸류고배당[자](주식)C형	신영	배당주식	18,756	20030526	-141	-1,178	-2,131	-2,925
베어링고배당플러스(주식)F	베어링	배당주식	1,850	20140630	-289	-286	-726	-1,266
이스트스프링액티브퀀트(주식)C-F	이스트스프링	일반주식	338	20131024	-296	-334	-347	-668

국내채권형

(단위 : 억원)

펀드명	운용사명	유형	순자산	설정일	자금흐름			
					1주	1개월	3개월	연초이후
칸서스튼튼우량단기채1(채권)C	칸서스	일반채단기	1,777	20200306	502	769	1,552	
DB정통크레딧[자](채권)C/C-F	DB	회사채일반	1,799	20170719	300	405	349	588
브이아이굿초이스증장기(채권)C-F	브이아이	일반채일반	1,619	20140224	200	194	301	110
우리하이플러스채권[자]1(채권)A	우리	일반채단기	19,767	20050427	161	462	882	-10,535
교보약사Tomorrow장기우량K-1(채권)A	교보약사	일반채일반	10,090	20060905	109	222	583	955
대신우량단기채3(채권)C	대신	일반채단기	1,139	20190805	-211	-308	-5	-176
우리단기채권(채권)A	우리	일반채단기	6,801	20160316	-227	816	1,577	-1,005
하나UBS파워e단기채[자](채권)C	하나UBS	일반채단기	2,346	20070417	-379	-564	179	-139
브이아이뉴굿초이스플러스단기(채권)C-F	브이아이	일반채단기	940	20180412	-430	-442	-2,196	-4,282
브이아이뉴굿초이스단기(채권)C-F	브이아이	일반채단기	1,193	20170705	-534	-732	-738	-2,669

해외주식형

(단위 : 억원)

펀드명	운용사명	유형	순자산	설정일	자금흐름			
					1주	1개월	3개월	연초이후
AB미국그로스(주식-재간접)C-형A	엘라이언스벤처	미국주식	12,873	20100329	121	723	1,062	4,094
한국투자글로벌전기차&배터리(주식)(A)	한국투신	복합/기타섹터	1,261	20171026	101	402	556	638
피델리티글로벌테크놀로지[자](주식-재간접)C-A	피델리티	정보기술섹터	14,817	20150617	86	429	-573	4,875
DB차이나바이오헬스케어[자](UH)(주식)C-C-E	DB	중국주식	387	20190513	51	87	169	283
KB통중국4차산업[자](주식)A	KB	중국주식	1,768	20180518	36	399	738	1,340
피델리티차이나퀀텀[자](주식-재간접)C-A	피델리티	중국주식	1,771	20120104	-89	-226	-440	-570
KB통중국고배당[자](주식)A	KB	중국주식	2,486	20150209	-108	-342	-1,331	-1,757
KB중국본토A주[자](주식)A	KB	중국주식	4,329	20110322	-122	-342	-1,824	-2,625
피델리티글로벌배당인컴[자](주식-재간접)C-A	피델리티	글로벌주식	10,113	20130220	-135	-610	-1,286	1,150
피델리티아시아[자](주식)A	피델리티	아시아태평양주식(일본제외)	4,280	20070517	-160	-542	-914	-392

해외채권형

(단위 : 억원)

펀드명	운용사명	유형	순자산	설정일	자금흐름			
					1주	1개월	3개월	연초이후
미래에셋글로벌다이나믹플러스[자]1(채권)C-A	미래에셋	글로벌채권	7,611	20120409	45	-80	-632	139
미래에셋외국채권글로벌다이나믹[자]1(채권)C-C	미래에셋	글로벌채권	4,093	20110713	38	192	435	812
AB월지급글로벌고수익(채권-재간접)C-A	엘라이언스벤처	글로벌하이일드채권	2,831	20101209	30	42	550	528
피델리티미달러채권[자]H(채권-재간접)C-A	피델리티	북미채권	668	20191203	25	129	337	654
미래에셋머징달러우량국공채[자]H(채권)C-F	미래에셋	신용국채권	856	20170705	25	45	31	2
AB글로벌고수익(채권-재간접)C-형A	엘라이언스벤처	글로벌하이일드채권	5,843	20090630	-49	-149	515	878
신한BNPP20글로벌본드(H)(채권-파생재간접)(C-A1)	신한BNPP	글로벌채권	4,555	20181025	-60	-279	-548	-902
AB미국인컴(채권-재간접)C-A	엘라이언스벤처	북미채권	1,150	20190826	-68	-234	-310	542
미래에셋글로벌다이나믹[자]1(채권)C-A	미래에셋	글로벌채권	5,094	20090630	-69	-749	-1,112	-1,495
우리GPIMCO글로벌투자등급자(채권-재간접)(H)C	우리글로벌	글로벌채권	5,280	20100625	-79	-219	-371	-3,402

- * 운용펀드 순자산 기준 100억 이상 대표펀드만 집계
- * 미분류펀드, 비평가펀드, 모펀드, 클래스운용펀드, ETF 제외
- * 자금흐름은 운용펀드 기준의 순현금흐름
- * 순자산은 운용펀드의 순자산을 표시

(단위 : 억원)

펀드명	유형	설정액	설정일	운용전략
에셋원공모주코스닥벤처3(주훈-파생)A	기타혼합	1,255	20200824	코스닥150지수에서 유망한 종목을 투자선별 하여 수익을 얻는 주식혼합 펀드.
한국투자중국공모주투자[자]H(주훈)(A)	미확정	228	20200825	외국 주식(운용전환일 이후에는 국내 채권)에 주로 투자하는 모두자산탁을 주된 투자대상자산으로 하는 자투자신탁
한국투자중국공모주투자[자]투자신탁(주훈)(A)	미확정	167	20200825	외국 주식(운용전환일 이후에는 국내 채권)에 주로 투자하는 모두자산탁을 주된 투자대상자산으로 하는 자투자신탁
유진지수연계46(ELS-파생)A	ELF기타	94	20200824	KOSPI200, S&P500, EUROSTOXX50지수의 변동과 연계되어 수익을 얻는 파생결합증권
브이아이지수연계32(ELS-파생)A	ELF기타	92	20200824	S&P500, NIKKEI225, CSI300지수의 변동과 연계되어 수익을 얻는 파생결합증권.
메리츠지수연계더블리자드4(ELS-파생)C-A	ELF기타	91	20200824	KOSPI200, NIKKEI225, EUROSTOXX50지수의 변동과 연계하여 수익을 얻는 파생결합증권
삼성지수연계16(ELS-파생)-A	ELF기타	90	20200824	S&P500, CSI300, EUROSTOXX지수의 변동과 연계되어 수익을 얻는 파생결합증권
DB지수연계14(ELS-파생)C-A	ELF기타	90	20200824	S&P500, EUROSTOXX50, CSI300지수의 변동에 연계하여 수익을 얻는 파생결합증권
신한BNPP지수연계34(ELS-파생)(C-A1)	ELF기타	90	20200824	S&P500, KOSPI200, CSI300지수와 변동과 연계되어 수익을 얻는 파생결합증권
KB지수연계77(ELS-파생)A	ELF기타	83	20200824	S&P500, KOSPI200, CSI300지수와 변동과 연계되어 수익을 얻는 파생결합증권
KB지수연계더블리자드76(ELS-파생)A	ELF기타	42	20200824	S&P500, KOSPI200, CSI300지수와 변동과 연계되어 수익을 얻는 파생결합증권
신한BNPP지수연계더블리자드12(ELS-파생)(C-A1)	ELF기타	40	20200824	KOSPI200, EUROSTOXX50, HSCEI지수의 변동과 연계되어 수익을 얻는 파생결합증권
신한BNPP지수연계SKE-7(ELS-파생)(C-A1)	ELF기타	39	20200824	KOSPI200, EUROSTOXX50, S&P500지수의 변동과 연계되어 수익을 파생결합증권
DB지수연계트리플리자드KSE-11(ELS-파생)C-A	미확정	38	20200826	KOSPI200, S&P500, EUROSTOXX50지수의 변동과 연계되어 수익을 얻는 파생결합증권
유진지수연계47(ELS-파생)A	ELF기타	36	20200824	S&P500, NIKKEI225, EUROSTOXX50지수의 변동과 연계하여 수익을 얻는 파생결합증권
DB지수연계더블리자드KSE-15(ELS-파생)C-A	미확정	31	20200826	KOSPI200, S&P500, EUROSTOXX50지수의 변동과 연계되어 수익을 얻는 파생결합증권
유진지수연계KSE-4(온라인전용)(ELS-파생)	ELF기타	29	20200824	KOSPI200, EUROSTOXX50, S&P500지수의 변동과 연계되어 수익을 얻는 파생결합증권
BNK3Index지수연계SEN-3(ELS-파생)A	미확정	26	20200826	S&P500, EUROSTOXX50, NIKKEI225지수의 변동과 연계되어 수익을 얻는 파생결합증권
KTB지수연계NSE-7(ELS-파생)(공)C-A	ELF기타	22	20200824	NIKKEI225, S&P500, EUROSTOXX50지수의 변동과 연계하여 수익을 얻는 파생결합증권
메리츠지수연계SEN-16(ELS-파생)C-A	ELF기타	21	20200824	S&P500, EUROSTOXX50, NIKKEI225지수의 변동과 연계하여 수익을 얻는 파생결합증권

(단위 : 억원)

펀드명	유형	설정액	설정일	운용전략
하나UBS지수연계더블리자드SNE-2(ELS-파생)A	미확정	21	20200826	S&P500, NIKKEI225, EUROSTOXX50지수의 변동과 연계하여 수익을 얻는 파생결합증권
메리츠지수연계트리플플러스KSE-8(ELS-파생)C-A	ELF기타	19	20200824	KOSPI200, S&P500, EUROSTOXX50지수의 변동과 연계하여 수익을 얻는 파생결합증권
신한BNPP관토플러스KSE-12(ELS-파생)(C-A1)	ELF기타	15	20200824	KOSPI200, S&P Quanto USD-KRW Currency Adjusted Index, Euro iSTOXX 50 Quanto EURKRW Adjusted Price EUR지수의 변동과 연계되어 수익을 얻는 파
KB파워리자드지수연계KSN-11(ELS-파생)A	미확정	8	20200826	KOSPI200, S&P500, NIKKEI225지수의 변동과 연계되어 수익을 얻는 파생결합증권
유진지수연계SEK-2(ELS-파생)A	ELF기타	6	20200824	S&P500, EUROSTOXX50, KOSPI200지수의 변동과 연계하여 수익을 얻는 파생결합증권
신한BNPP지수연계SEK-7(ELS-파생)(C-A1)	ELF기타	6	20200824	KOSPI200, EUROSTOXX50, S&P500지수의 변동과 연계되어 수익을 얻는 파생결합증권
DB지수연계SEN-5(ELS-파생)C-A	ELF기타	3	20200824	S&P500, EUROSTOXX50, NIKKEI225지수의 변동과 연계하여 수익을 얻는 파생결합증권
현대인베스트먼트인덱스알파1(채혼)C-I	미확정	2	20200825	국내채권에 자산총액의 50% 이상, 국내주식에 30% 이하를 투자하는 집합투자증권
유진지수연계SEN-51(USD)(ELS-파생)A	국내단기미분류	0	20200824	S&P500, EUROSTOXX50, NIKKEI225지수의 변동과 연계되어 수익을 얻는 파생결합증권
유진지수연계45(USD)(ELS-파생)A	국내단기미분류	0	20200824	KOSPI200, S&P500, EUROSTOXX50지수의 변동과 연계하여 수익을 얻는 파생결합증권.
DB지수연계14(USD)(ELS-파생)-C-A	국내단기미분류	0	20200824	S&P500, EUROSTOXX50, KOSPI200지수의 변동에 연계하여 수익을 얻는 파생결합증권
AB월지급미국인컴(채권-재간접)C-A	미확정	0	20200827	미국 채권에 투자하는 펀드