

# Fund Weekly

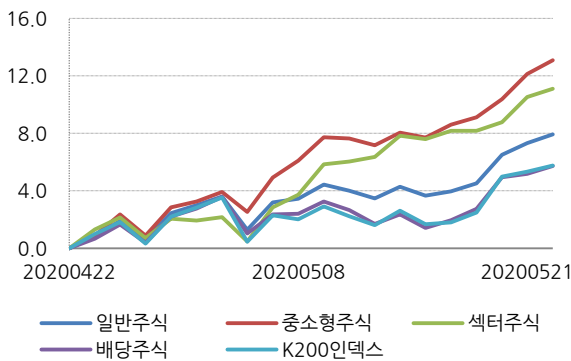
■ 유형별 주간수익률 현황

(단위 : 억원, 개, %)

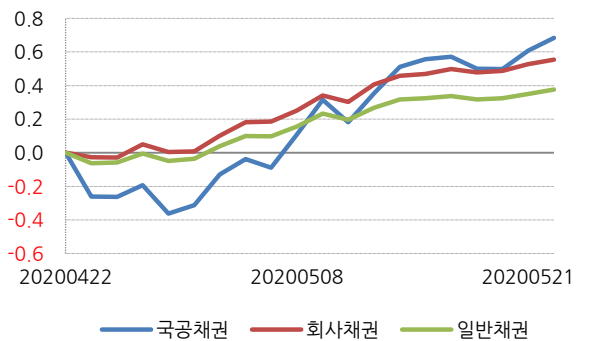
유형	순자산	펀드수	수익률		
			주간	최근 1개월	연초이후
국내 일반주식	103,456 ▲ 3,655	1,459 ▼ -1	4.11	7.93	-8.59
주식 중소형주식	24,683 ▲ 1,112	417 ▲ 8	4.99	13.09	-2.58
섹터주식	6,286 ▲ 123	68 ▼ -2	3.25	11.10	5.20
배당주식	42,088 ▲ 1,657	297 ▼ -2	4.25	5.73	-12.71
KOSPI200인덱스	31,201 ▲ 837	313 = 0	4.02	5.76	-10.11
KRX300인덱스	1,315 ▼ -16	88 ▼ -1	3.83	6.06	-8.91
국내 채권					
국공채권	35,980 ▲ 470	191 ▲ 1	0.13	0.68	2.09
회사채권	16,414 ▲ 68	64 = 0	0.08	0.55	1.18
일반채권	126,784 ▼ -1,021	430 = 0	0.05	0.38	0.98
MMF	1,268,272 ▲ 51,679	285 = 0	0.02	0.09	0.48
해외 주식					
중국주식	75,019 ▲ 538	1,037 ▲ 3	0.94	4.49	-1.35
미국주식	21,654 ▲ 1,124	264 = 0	5.65	7.35	-0.08
일본주식	2,933 ▲ 65	174 = 0	2.56	5.32	-14.35
유럽주식	4,095 ▲ 123	173 = 0	3.08	3.46	-15.45
글로벌주식	47,901 ▲ 1,850	721 ▲ 2	4.15	5.68	-2.98
신흥국주식	6,015 ▲ 163	228 ▼ -1	3.12	5.02	-14.03
해외 채권					
글로벌채권	52,511 ▲ 642	308 ▲ 1	1.02	1.45	-3.94
북미채권	9,694 ▲ 255	138 = 0	1.05	0.41	3.82
신흥국채권	3,449 ▼ -79	100 ▼ -9	2.39	4.31	-4.81

\* 순자산과 펀드 수는 유형성과 산출대상 펀드를 대상으로 산출(운용펀드 기준 채권형은 순자산 50억원 이상, 주식형은 10억원 이상)

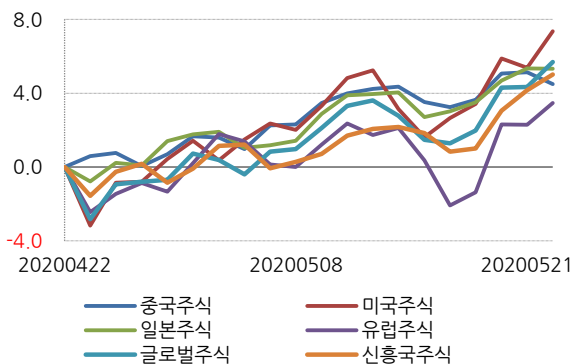
■ 국내주식형 최근 1개월 수익률 추이



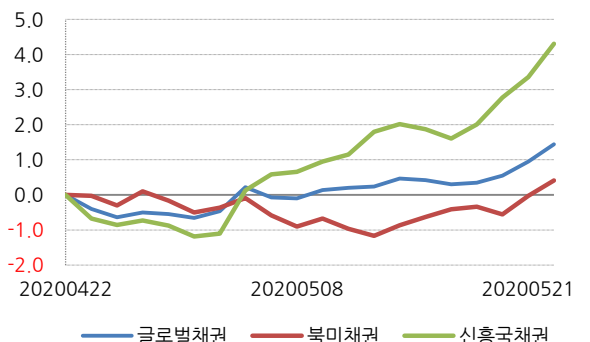
■ 국내채권형 최근 1개월 수익률 추이



■ 해외주식형 최근 1개월 수익률 추이



■ 해외채권형 최근 1개월 수익률 추이



■ 금융시장 주요 지표

(단위 : %, pt)

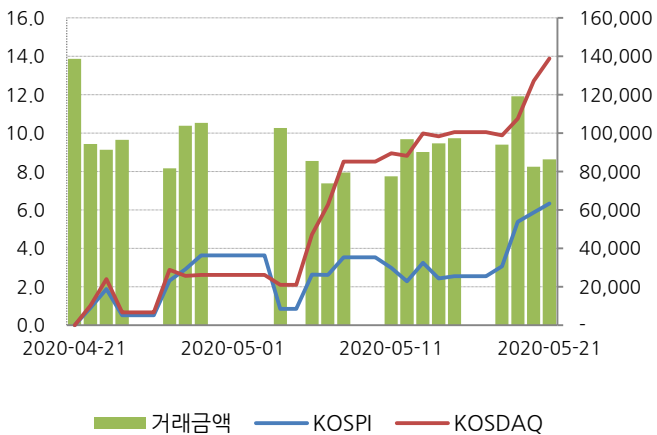
시장	기준지표	지표	1주			1개월			연초 이후		
			전주	등락	수익률	전월	등락	수익률	전년말	등락	수익률
주식	KOSPI	1998.31	1924.96	▲ 73.35	3.81	1879.38	▲ 118.93	6.33	2197.67	▼ -199.36	-9.07
	대형주	1961.41	1889.39	▲ 72.02	3.81	1854.24	▲ 107.17	5.78	2173.71	▼ -212.30	-9.77
	중형주	2107.93	2028.94	▲ 78.99	3.89	1937.59	▲ 170.34	8.79	2238.19	▼ -130.26	-5.82
	소형주	1728.41	1668.45	▲ 59.96	3.59	1571.01	▲ 157.40	10.02	1810.19	▼ -81.78	-4.52
	KOSPI200	263.74	253.65	▲ 10.09	3.98	249.40	▲ 14.34	5.75	293.77	▼ -30.03	-10.22
	KOSDAQ	716.02	690.57	▲ 25.45	3.69	628.77	▲ 87.25	13.88	669.83	▲ 46.19	6.90
	KOSPI고배당50	1911.66	1839.99	▲ 71.67	3.90	1785.47	▲ 126.19	7.07	2282.99	▼ -371.33	-16.27
채권	국고3년	0.86	0.87	▼ -0.01		1.04	▼ -0.18		1.36	▼ -0.50	
	회사채3Y AA-	1.63	1.64	▼ -0.00		1.79	▼ -0.16		1.78	▼ -0.14	
단기	콜	0.75	0.75	▲ 0.00		0.77	▼ -0.02		1.40	▼ -0.65	
금융	CD91일물	1.02	1.05	▼ -0.03		1.10	▼ -0.08		1.53	▼ -0.51	
해외	S&P500	2948.51	2852.50	▲ 96.01	3.37	2736.56	▲ 211.95	7.75	3230.78	▼ -282.27	-8.74
	NIKKEI225	20552.31	19914.78	▲ 637.53	3.20	19280.78	▲ 1271.53	6.59	23656.62	▼ -3104.31	-13.12
	Euro Stoxx50	2904.98	2760.23	▲ 144.75	5.24	2791.34	▲ 113.64	4.07	3745.15	▼ -840.17	-22.43
	MSCI AC	493.95	476.54	▲ 17.41	3.65	460.91	▲ 33.04	7.17	565.24	▼ -71.29	-12.61
	MSCI EM	930.01	900.87	▲ 29.14	3.23	878.24	▲ 51.77	5.89	1114.66	▼ -184.65	-16.57

※ 출처 : 한국증권거래소, KIS채권평가, 한국은행, 로이터

※ 금융시장 지표는 펀드의 운용일자를 기준으로 표기

■ 주가지수 누적수익률 추이(최근 1개월)

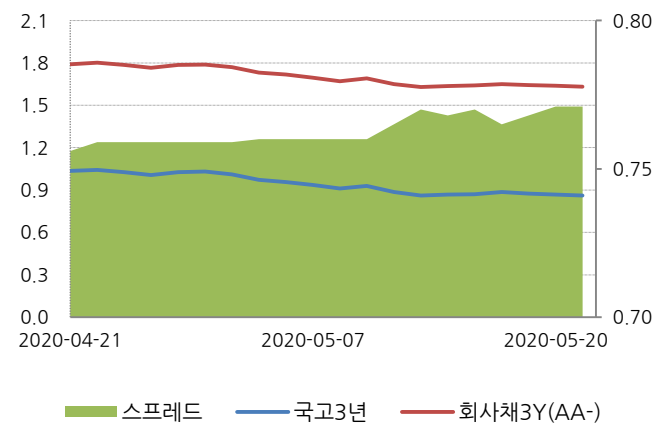
(단위 : %, 억원)



※ 출처 : 한국증권거래소

■ 채권금리 추이(최근 1개월)

(단위 : %)



※ 출처 : KIS채권평가

■ 국내펀드 유형별 성과

(단위 : 억원, 개, %)

유형	순자산		펀드수	주간수익률	1개월		연초이후		
	개	억원			수익률	순자산	수익률	순자산	
국내주식	588,265	▲ 13,856	3,543	▲ 3	3.60	6.46	▲ 5,903	-9.91	▼ -117,260
액티브주식	205,231	▲ 7,383	2,594	▲ 5	4.08	7.81	▲ 14,334	-8.35	▼ -26,143
일반주식	103,456	▲ 3,655	1,459	▼ -1	4.11	7.93	▲ 7,251	-8.59	▼ -12,468
중소형주식	24,683	▲ 1,112	417	▲ 8	4.99	13.09	▲ 2,757	-2.58	▼ -2,066
섹터주식	6,286	▲ 123	68	▼ -2	3.25	11.10	▲ 619	5.20	▲ 1,701
배당주식	42,088	▲ 1,657	297	▼ -2	4.25	5.73	▲ 2,225	-12.71	▼ -8,616
주식기타	28,719	▲ 837	353	▲ 2	3.15	5.50	▲ 1,481	-7.86	▼ -4,694
인덱스주식	383,034	▲ 6,472	949	▼ -2	3.34	5.77	▼ -8,431	-10.69	▼ -91,117
K200인덱스	31,201	▲ 837	313	▶ 0	4.02	5.76	▲ 1,373	-10.11	▲ 1,198
기타인덱스	27,705	▲ 779	286	▶ 0	5.79	10.40	▲ 1,374	-14.00	▲ 893
ETF	322,813	▲ 4,872	262	▼ -1	3.07	5.39	▼ -11,189	-10.57	▼ -93,120
KRX300	1,315	▼ -16	88	▼ -1	3.83	6.06	▲ 12	-8.91	▼ -88
국내채권	278,927	▲ 2,564	864	▲ 1	0.06	0.39	▼ -782	1.14	▼ -28,591
국공채권	35,980	▲ 470	191	▲ 1	0.13	0.68	▲ 1,544	2.09	▼ -4,249
국공채 단기	6,795	▲ 341	82	▲ 1	0.05	0.18	▲ 1,113	0.79	▲ 945
국공채 일반	29,185	▲ 129	109	▶ 0	0.15	0.80	▲ 431	2.33	▼ -5,195
회사채권	16,414	▲ 68	64	▶ 0	0.08	0.55	▲ 57	1.18	▼ -1,899
회사채 단기	1,592	▼ -11	12	▶ 0	0.05	0.25	▼ -135	0.84	▲ 114
회사채 일반	14,821	▲ 79	52	▶ 0	0.09	0.59	▲ 192	1.21	▼ -2,013
일반채권	126,784	▼ -1,021	430	▶ 0	0.05	0.38	▼ -8,126	0.98	▼ -44,260
일반채 단기	80,897	▼ -877	222	▶ 0	0.02	0.23	▼ -8,207	0.66	▼ -40,757
일반채 일반	45,887	▼ -144	208	▶ 0	0.11	0.63	▲ 81	1.62	▼ -3,504
기타채권	99,749	▲ 3,047	179	▶ 0	0.05	0.26	▲ 5,744	1.02	▲ 21,818
기타채권	13,639	▼ -3	134	▶ 0	-0.01	0.18	▼ -1,440	0.80	▼ -4,934
채권ETF	86,110	▲ 3,050	45	▶ 0	0.06	0.27	▲ 7,184	1.06	▲ 26,752
MMF	1,268,272	▲ 51,679	285	▶ 0	0.02	0.09	▲ 150,688	0.48	▲ 527,544
국내혼합	119,757	▲ 1,232	1,669	▼ -3	1.53	3.28	▲ 2,275	-1.84	▼ -15,015
주식혼합	23,278	▲ 422	208	▶ 0	2.00	4.13	▲ 852	-4.04	▼ -2,408
채권혼합	79,267	▲ 508	1,018	▼ -3	1.27	2.73	▲ 1,016	-1.28	▼ -7,994
자산배분	4,379	▲ 126	139	▶ 0	3.43	6.97	▲ 253	-7.28	▼ -831
기타혼합	12,833	▲ 176	304	▶ 0	1.73	3.89	▲ 155	0.11	▼ -3,782
국내대체투자	33,626	▼ -137	798	▲ 12	2.58	3.22	▲ 5,471	-10.40	▲ 4,986
부동산	11,128	▼ -1,098	34	▼ -2	0.08	2.19	▼ -932	3.86	▲ 5
ELF	22,248	▲ 960	763	▲ 14	4.01	3.75	▲ 6,406	-23.00	▲ 5,403
특별자산	250	▲ 0	1	▶ 0	0.09	0.37	▼ -2	1.73	▼ -422

※ 한국펀드평가 유형분류 기준

※ 순자산, 펀드수는 유형성과 산출 대상 펀드들의 값을 합산

■ 해외펀드 유형별 성과

(단위 : 억원, 개, %)

유형	순자산		펀드수		주간수익률	1개월		연초이후	
	개	변동	개	변동		수익률	순자산	수익률	순자산
해외주식	246,755	▲ 7,323	4,240	▲ 4	3.07	6.01	▲ 15,536	-4.38	▼ -1,016
국	75,019	▲ 538	1,037	▲ 3	0.94	4.49	▲ 2,767	-1.35	▼ -7,994
가	466	▲ 35	58	○ 0	7.32	-1.51	▲ 18	-44.92	▼ -334
별	1,766	▲ 144	74	○ 0	8.45	12.47	▲ 290	-20.31	▼ -172
미국주식	21,654	▲ 1,124	264	○ 0	5.65	7.35	▲ 1,869	-0.08	▲ 6,561
일본주식	2,933	▲ 65	174	○ 0	2.56	5.32	▲ 136	-14.35	▼ -495
인도주식	5,031	▼ -104	163	▼ -1	-3.32	-2.01	▲ 98	-25.52	▼ -2,049
기타국가주식	421	▲ 5	43	○ 0	1.52	3.57	▲ 13	-25.27	▼ -219
베트남주식	17,652	▲ 703	173	○ 0	4.09	13.81	▲ 2,209	-8.96	▼ -2,391
섹	1,613	▲ 153	53	○ 0	8.71	15.99	▲ 626	-17.39	▲ 992
터	3,067	▲ 261	105	▲ 1	8.60	17.13	▲ 425	7.53	▼ -30
별	4,638	▲ 56	40	○ 0	1.92	5.41	▲ 204	6.06	▲ 5
경기관련소비재섹터	4,638	▲ 56	40	○ 0	1.92	5.41	▲ 204	6.06	▲ 5
헬스케어섹터	3,445	▲ 121	70	○ 0	2.14	3.50	▲ 231	4.43	▲ 506
금융섹터	4,154	▲ 177	42	○ 0	4.07	4.92	▲ 264	-2.00	▲ 174
공공서비스섹터	-	○ 0	-	○ 0	-	-	○ 0	-	○ 0
복합/기타섹터	3,251	▲ 126	95	○ 0	4.24	5.52	▲ 181	-6.03	▼ -411
권	47,901	▲ 1,850	721	▲ 2	4.15	5.68	▲ 2,604	-2.98	▲ 3,311
역	4,095	▲ 123	173	○ 0	3.08	3.46	▲ 153	-15.45	▲ 90
별	7,631	▲ 338	120	▼ -1	4.76	4.99	▲ 368	-9.53	▼ -685
선진국주식	815	▲ 18	84	○ 0	2.39	5.84	▲ 40	-3.91	▼ -219
아태주식	9,305	▲ 67	129	▲ 1	0.72	3.26	▲ 363	-5.48	▼ -116
아태주식(ex 일본)	3,757	▲ 92	117	▼ -1	2.50	6.96	▲ 255	-15.96	▼ -880
동남아주식	6,015	▲ 163	228	▼ -1	3.12	5.02	▲ 233	-14.03	▼ -1,416
신흥국주식	2,371	▲ 20	124	○ 0	0.97	3.95	▲ 83	-6.84	▼ -297
아시아신흥국주식	470	▲ 32	41	○ 0	7.71	10.23	▲ 40	-24.25	▼ -169
유럽신흥국주식	376	▲ 21	27	○ 0	5.37	0.90	▲ 11	-41.67	▼ -259
남미신흥국주식	67,711	▲ 848	608	▼ -8	1.10	1.44	▲ 1,769	-3.09	▼ -9,675
해외채권	43,688	▲ 418	215	▲ 1	0.84	1.30	▲ 898	-1.96	▼ -4,962
글로벌채권	8,823	▲ 224	93	○ 0	1.89	2.18	▲ 517	-13.17	▼ -1,293
글로벌하이일드채권	9,694	▲ 255	138	○ 0	1.05	0.41	▲ 701	3.82	▼ -228
북미채권	3,449	▼ -79	100	▼ -9	2.39	4.31	▼ -268	-4.81	▼ -1,913
신흥국채권	78	▲ 1	2	○ 0	0.76	1.98	▲ 2	-0.97	▼ -2
유럽채권	-	○ 0	-	○ 0	-	-	○ 0	-	○ 0
아시아채권(ex 일본)	200	▲ 4	12	○ 0	2.52	-3.98	▼ -13	-15.33	▼ -59
남미신흥국채권	97,594	▲ 1,863	1,990	▲ 7	2.17	3.43	▲ 3,094	-4.20	▲ 2,318
해외혼합	14,069	▲ 415	209	○ 0	3.44	7.85	▲ 858	-4.20	▼ -1,806
해외주식혼합	14,000	▲ 143	363	○ 0	1.33	2.37	▲ 301	-1.66	▼ -356
해외채권혼합	12,873	▲ 160	481	○ 0	1.52	2.00	▲ 99	-5.59	▲ 2,921
해외자산배분	19,317	▲ 216	237	▼ -1	1.53	2.42	▲ 200	-4.93	▼ -2,438
해외기타혼합	3,364	▲ 61	50	○ 0	1.55	1.77	▲ 96	-2.71	▲ 240
해	10,476	▲ 250	109	▼ -1	2.26	2.78	▲ 407	-2.83	▲ 1,217
외	5,553	▲ 163	106	○ 0	2.61	3.26	▲ 315	-4.63	▲ 881
T	3,472	▲ 7	101	○ 0	3.10	3.89	▲ 83	-5.19	▲ 267
D	3,583	▲ 121	104	○ 0	3.27	3.97	▲ 193	-7.21	▲ 227
F	5,771	▲ 192	111	▼ -1	3.41	4.30	▲ 251	-6.23	▲ 270
해외TDF2020	725	▲ 36	70	▲ 7	3.64	4.34	▲ 52	-8.59	▲ 120
해외TDF2025	4,280	▲ 93	36	○ 0	1.87	2.84	▲ 126	-2.51	▲ 664
해외TDF2030	65,257	▲ 2,537	424	▼ -1	6.90	3.78	▲ 6,930	-4.37	▲ 16,606
해외TDF2035	34,873	▲ 217	184	○ 0	0.76	0.36	▼ -36	0.09	▼ -1,462
해외TDF2040	30,064	▲ 2,321	198	○ 0	14.86	5.73	▲ 6,970	-18.49	▲ 18,093
해외TDF2045	320	▼ -1	42	▼ -1	1.51	3.92	▼ -4	-0.21	▼ -25
해외TDF2050									
해외TDF기타									

※ 한국펀드평가 유형분류 기준

※ 순자산, 펀드수는 유형성과 산출 대상 펀드들의 값을 합산

■ 국내 액티브주식형 운용사 주간성과

(단위 : 억원, 개, %)

운용사	전주대비 순위변동	순자산	펀드수	1주		1개월			연초 이후			
				수익률	순자산	수익률	순위	순자산	수익률	순위	순자산	
상위 10개	대신	▲ 33	198	24	6.32	▲ 11	10.72	10	▲ 17	-5.21	17	▼ -27
	NH-아문디	▲ 27	6,171	130	5.70	▲ 316	10.36	12	▲ 579	-5.00	16	▲ 30
	현대인베스트먼트	▲ 29	635	33	5.66	▲ 32	10.82	9	▲ 57	-1.67	9	▼ -42
	메리츠	▲ 15	6,376	44	5.47	▲ 313	9.99	15	▲ 556	-3.08	11	▼ -495
	트러스트	▲ 37	2,780	80	5.41	▲ 140	5.81	40	▲ 147	-13.57	41	▼ -632
	맥쿼리	▲ 34	2,584	50	5.35	▲ 120	9.19	19	▲ 196	-10.75	37	▼ -539
	베어링	▲ 34	7,926	44	5.24	▲ 388	5.57	41	▲ 401	-13.60	42	▼ -2,179
	마이다스	▼ -5	4,724	100	4.83	▲ 206	13.93	1	▲ 654	3.72	3	▲ 697
	KB	▲ 26	17,799	208	4.81	▲ 772	8.81	20	▲ 1,432	-11.52	38	▼ -2,972
	신한BNPP	▲ 23	5,362	141	4.69	▲ 234	7.94	24	▲ 389	-6.60	21	▼ -580
하위 10개	삼성	▼ -5	2,981	111	3.53	▼ -88	6.88	31	▲ 1	-9.29	33	▼ -663
	한국투신	▼ -3	19,393	181	3.42	▲ 599	6.63	34	▲ 1,201	-8.49	30	▼ -1,872
	유리	▼ -29	285	16	3.35	▲ 8	10.65	11	▲ 44	-4.02	13	▼ -21
	하나UBS	▼ -21	8,761	109	3.32	▲ 255	8.00	23	▲ 657	-6.90	24	▼ -640
	이스트스프링	▼ -19	2,036	46	3.14	▲ 59	6.50	37	▲ 109	-7.10	25	▼ -566
	현대	▼ -21	292	24	2.93	▲ 18	6.91	29	▲ 29	-10.67	36	▼ -543
	BNK	▼ -23	613	45	2.93	▲ 18	6.58	35	▲ 39	-6.69	22	▼ -202
	라자드코리아	▼ -28	101	12	2.76	▲ 0	8.14	21	▲ 4	-11.81	39	▼ -30
	DB	▼ -40	1,477	40	0.59	▼ -3	7.59	25	▲ 87	1.47	5	▼ -58
	유경PSG	▼ -40	152	9	-0.40	▲ 0	11.22	6	▲ 16	11.29	1	▲ 13

※ 인덱스주식형, ETF 제외

※ 순자산, 펀드수는 운용사성과 산출 대상 펀드들의 값을 합산

■ 해외주식형 운용사 주간성과

(단위 : 억원, 개, %)

운용사	전주대비 순위변동	순자산	펀드수	1주		1개월			연초 이후			
				수익률	순자산	수익률	순위	순자산	수익률	순위	순자산	
상위 10개	알파	▲ 17	18	3	6.46	▲ 1	15.54	1	▲ 2	13.78	2	▲ 2
	블랙록	▲ 26	3,545	127	6.31	▲ 272	12.73	3	▲ 593	1.00	7	▲ 416
	얼라이언스번스틴	▲ 31	11,574	43	5.31	▲ 587	7.80	9	▲ 1,144	2.95	4	▲ 3,447
	키움투자	▲ 23	2,471	122	5.00	▲ 155	8.54	6	▲ 310	-8.83	29	▲ 550
	교보약사	▲ 26	2,915	28	4.95	▲ 117	6.50	13	▲ 119	-8.34	28	▼ -445
	한국밸류	▲ 27	58	11	4.61	▲ 3	3.14	36	▲ 2	-6.24	23	▼ -2
	유진	▲ 22	128	21	4.43	▲ 5	6.35	15	▲ 8	-8.28	27	▼ -7
	DWS	▲ 13	173	8	4.42	▲ 7	3.79	30	▲ 6	-19.32	37	▼ -55
	에셋플러스	▲ 14	9,565	52	4.32	▲ 371	4.89	23	▲ 521	1.02	6	▲ 917
	멀티에셋	▲ 27	128	20	4.22	▲ 5	3.59	33	▲ 4	-14.99	34	▼ -10
하위 10개	맥쿼리	▲ 8	390	18	2.39	▲ 10	3.23	35	▲ 13	-20.09	38	▼ -83
	베어링	▲ 1	126	41	2.31	▲ 1	2.93	37	▼ -4	-18.44	36	▼ -56
	삼성	▼ -10	27,514	656	2.21	▲ 674	4.89	24	▲ 1,405	-8.25	26	▼ -2,873
	한화	▼ -9	8,117	237	2.08	▲ 257	4.61	25	▲ 483	-5.63	21	▼ -833
	브이아이	▼ -22	1,100	84	1.72	▲ 17	5.97	19	▲ 59	-2.73	13	▼ -78
	KB	▼ -19	19,590	339	1.68	▲ 311	5.48	21	▲ 1,382	-5.33	20	▼ -443
	이스트스프링	▼ -10	4,122	136	1.46	▲ 13	3.73	32	▲ 56	-0.62	10	▼ -619
	신한BNPP	▼ -22	9,486	260	1.17	▲ 81	4.18	28	▲ 316	-4.14	16	▼ -1,206
	골든브릿지	▼ -35	56	11	1.10	▲ 2	6.33	16	▲ 5	14.14	1	▲ 7
	우리	▼ -9	272	16	-0.21	▼ -1	2.70	38	▲ 7	-5.19	19	▼ -37

※ 순자산, 펀드수는 운용사성과 산출 대상 펀드들의 값을 합산

■ 국내채권형 운용사 주간성과

(단위 : 억원, 개, %)

	운용사	전주대비 순위변동	순자산	펀드수	1주		1개월			연초 이후						
					수익률	순자산	수익률	순위	순자산	수익률	순위	순자산				
상위 10개	키움투자	▲	1	8,011	47	0.15	▲	242	0.60	7	▲	634	1.77	6	▲	330
	교보약사	▲	2	15,061	46	0.13	▼	-43	0.68	2	▼	-25	1.62	9	▲	838
	우리글로벌	▲	2	500	2	0.12	▼	-5	0.64	3	▼	-2	1.93	3	▼	-23
	트러스톤	▼	-1	514	1	0.12	▲	1	0.62	5	▲	3	2.02	2	▼	-33
	NH-아문디	▲	12	10,413	60	0.11	▲	53	0.37	20	▼	-101	1.36	14	▲	414
	DB	▲	2	2,529	14	0.10	▲	6	0.60	6	▼	-11	1.88	4	▼	-544
	이스트스프링	▼	-1	7,101	9	0.10	▲	8	0.60	8	▲	46	1.86	5	▼	-3,886
	맥쿼리	▼	-7	80	2	0.10	▲	1	0.75	1	▲	2	2.11	1	▼	-2
	흥국	▲	4	8,581	25	0.09	▲	114	0.64	4	▲	249	1.31	15	▲	894
	메리츠	▲	6	273	3	0.09	▼	-1	0.51	12	▲	4	1.44	13	▲	7
하위 10개	미래에셋	▼	-7	33,322	55	0.05	▲	267	0.29	26	▲	2,361	1.09	20	▲	10,978
	신영	▼	-1	186	2	0.05	▲	2	0.29	27	▲	7	1.06	21	▼	-2
	한국밸류	▼	-7	601	3	0.04	▲	1	0.35	21	▲	3	1.05	22	▼	-19
	플러스	▲	3	572	10	0.04	▲	0	0.18	31	▼	-3	0.77	29	▼	-73
	골든브릿지	▼	-6	453	2	0.00	▼	-3	0.28	28	▼	-29	0.63	31	▼	-109
	코레이트	▼	-1	4,050	19	-0.01	▼	-225	0.12	32	▼	-1,326	0.54	33	▼	-3,841
	현대	▲	2	733	10	-0.04	▼	-107	-0.01	34	▼	-212	0.52	34	▼	-307
	대신	▲	2	2,128	10	-0.05	▼	-293	-0.12	35	▼	-1,260	0.49	35	▼	-1,911
	브이아이	▼	-3	13,852	22	-0.13	▼	-242	0.10	33	▼	-3,769	0.57	32	▼	-5,487
	멀티에셋	▼	-2	1,918	32	-0.40	▼	-8	-0.32	36	▼	-6	0.24	36	▲	94

※ 순자산, 펀드수는 운용사성과 산출 대상 펀드들의 값을 합산

■ 해외채권형 운용사 주간성과

(단위 : 억원, 개, %)

	운용사	전주대비 순위변동	순자산	펀드수	1주		1개월			연초 이후						
					수익률	순자산	수익률	순위	순자산	수익률	순위	순자산				
상위 5개	멀티에셋	▲	17	200	12	2.52	▲	4	-3.98	18	▼	-13	-15.33	17	▼	-59
	얼라이언스벤처스	▼	-1	8,214	32	2.01	▲	232	2.51	2	▲	504	-13.22	16	▼	-170
	피델리티	▼	-1	1,512	44	1.73	▲	77	3.06	1	▲	195	-11.39	15	▲	151
	삼성	▲	3	6,870	118	1.39	▲	59	1.33	5	▲	192	-0.54	7	▼	-350
	신한BNPP	▲	7	5,980	29	1.15	▲	46	1.43	4	▲	39	-5.76	14	▼	-2,091
하위 5개	우리글로벌	▼	-3	7,313	30	0.61	▲	57	0.63	11	▲	110	-2.32	11	▼	-2,807
	KB	▼	-12	2,855	41	0.58	▲	74	0.95	7	▲	97	0.18	4	▲	150
	트러스톤	▼	-11	83	10	0.39	▲	4	0.36	13	▲	8	10.10	1	▲	23
	키움투자	▼	-8	439	14	0.36	▲	2	0.58	12	▲	3	0.38	3	▲	2
	프랭클린템플턴투신	▼	-3	62	1	-0.10	▼	-0	0.34	14	▲	0	-1.87	10	▼	-106

※ 순자산, 펀드수는 운용사성과 산출 대상 펀드들의 값을 합산

■ 일반주식형

(단위 : 억원, 개, %)

운용사	전주대비 순위변동	순자산	펀드수	주간수익률	1개월		연초 이후		
					수익률	순위	수익률	순위	
상위 10개	대신	▲ 33	77	12	6.06	9.42	9	-6.83	17
	메리츠	▲ 24	4,976	27	5.76	9.00	13	-4.93	11
	NH-아문디	▲ 12	3,257	93	5.62	10.36	6	-4.05	10
	트러스트	▲ 37	2,554	46	5.55	5.74	39	-13.96	40
	KB	▲ 28	11,343	133	5.09	9.06	12	-11.72	37
	신한BNPP	▲ 33	4,059	77	4.66	6.86	26	-7.48	22
	베어링	▲ 33	193	22	4.59	6.50	34	-11.20	36
	마이더스	▼ -4	2,563	43	4.57	12.10	1	1.58	3
	한화	▲ 18	3,404	50	4.25	7.23	23	-9.43	28
	미래에셋	▲ 12	11,743	123	4.22	7.22	24	-6.38	15
하위 10개	키움투자	▲ 5	1,082	50	3.49	5.94	38	-10.65	34
	플러스	▼ -27	153	5	3.47	8.65	14	-3.32	8
	삼성	▼ -5	2,418	99	3.33	6.36	36	-10.10	31
	삼성엑티브	▼ -4	1,615	31	3.30	6.18	37	-11.08	35
	이스트스프링	▼ -23	2,036	46	3.14	6.50	33	-7.10	19
	BNK	▼ -29	366	24	3.02	7.40	22	-5.06	12
	하나UBS	▼ -13	6,124	63	2.95	6.41	35	-10.01	30
	라자드코리아	▼ -28	101	12	2.76	8.14	18	-11.81	38
	현대	▼ -38	54	6	1.60	7.52	21	-10.35	33
	유경PSG	▼ -40	152	9	-0.40	11.22	3	11.29	1

※ 일반주식형 : 특정 섹터나 스타일에 치중하지 않고 국내 주식에 주로 투자하여 수익을 추구하는 주식형펀드

■ 중소형주식형

(단위 : 억원, 개, %)

운용사	전주대비 순위변동	순자산	펀드수	주간수익률	1개월		연초 이후		
					수익률	순위	수익률	순위	
상위 10개	한국밸류	▲ 14	255	9	7.07	17.39	2	10.24	2
	대신	▲ 20	103	11	6.90	12.62	13	-2.39	15
	NH-아문디	▲ 20	2,122	16	6.58	12.18	15	-4.78	19
	마이더스	▼ -3	1,287	18	6.39	23.56	1	16.18	1
	브이아이	▲ 2	170	15	6.20	15.69	4	6.11	4
	현대인베스트먼트	▲ 14	635	33	5.66	10.82	21	-1.67	14
	맥쿼리	▲ 19	2,337	27	5.49	9.25	25	-10.88	26
	미래에셋	▲ 5	623	25	5.42	14.39	8	-0.02	12
	플러스	▲ 3	269	12	5.30	15.59	5	5.11	5
	키움투자	▲ 14	98	6	5.20	10.38	22	-7.07	22
하위 10개	IBK	▼ -10	170	9	4.37	11.65	16	3.49	8
	신영	▲ 1	1,802	15	4.32	10.35	23	-10.97	27
	우리	▼ -18	1,199	15	4.32	17.01	3	6.35	3
	한화	▼ -18	652	11	4.07	12.25	14	-4.78	20
	하나UBS	▼ -21	719	15	3.98	14.49	7	2.93	9
	KTB	▼ -6	79	15	3.86	6.31	27	-5.43	21
	교보약사	▼ -15	413	11	3.65	14.92	6	-0.75	13
	우리글로벌	▼ -12	348	10	3.39	13.47	12	4.82	6
	유리	▼ -16	200	10	3.27	11.16	19	-4.43	18
	현대		10	8	1.46				

※ 중소형주식형 : 국내 주식 중 중소형주에 주로 투자하는 주식형펀드

■ 배당주식형

(단위 : 억원, 개, %)

운용사	전주대비 순위변동	순자산	펀드수	주간수익률	1개월		연초 이후		
					수익률	순위	수익률	순위	
상위 5개	베어링	▲ 21	7,732	22	5.25	5.54	13	-13.66	20
	트러스톤	▲ 18	73	18	5.21	5.29	18	-14.14	22
	미래에셋	▲ 5	1,771	16	5.04	8.98	2	-0.99	1
	한국밸류	▼ -1	1,685	15	5.03	9.21	1	-3.14	2
	삼성액티브	▲ 7	698	15	4.50	7.43	5	-8.43	8
하위 5개	HDC	▼ -16	26	6	3.72	7.45	4	-5.70	4
	NH-아문디	▼ -9	599	11	3.68	5.17	21	-9.81	13
	키움투자	▼ -16	167	17	3.23	6.43	10	-9.42	12
	하나UBS	▼ -10	232	7	3.20	5.26	20	-12.14	17
	BNK	▼ -15	222	14	2.97	5.47	15	-9.14	11

※ 배당주식형 : 지속적이며 안정적인 고배당주에 주로 투자하는 주식형펀드

■ 섹터주식형

(단위 : 억원, 개, %)

운용사	전주대비 순위변동	순자산	펀드수	주간수익률	1개월		연초 이후		
					수익률	순위	수익률	순위	
상위 5개	하나UBS	▲ 2	1,671	17	4.42	11.74	2	4.12	3
	미래에셋	▬ 0	3,425	34	3.94	11.93	1	5.28	1
	DB	▼ -2	1,189	17	-0.25	7.85	3	4.66	2
하위 5개									

※ 섹터주식형 : 특정 섹터에 속하는 기업들의 국내주식에 주로 투자하는 주식형펀드

■ KOSPI200인덱스형

(단위 : 억원, 개, %)

운용사	전주대비 순위변동	순자산	펀드수	주간수익률	1개월		연초 이후		
					수익률	순위	수익률	순위	
상위 5개	트러스톤	▲ 21	69	4	4.27	5.95	6	-9.82	4
	한국투신	▲ 21	879	18	4.23	5.88	9	-10.32	19
	DB	▲ 21	217	4	4.20	5.84	11	-10.16	14
	BNK	▲ 6	105	7	4.16	6.07	3	-10.52	21
	칸서스	▲ 11	45	6	4.16	5.89	8	-12.31	26
하위 5개	현대인베스트먼트	▼ -18	550	3	3.90	6.20	1	-8.06	1
	대신	▼ -11	800	11	3.90	5.54	25	-9.51	2
	우리	▼ -22	362	7	3.88	6.07	4	-10.02	9
	유진	▼ -17	225	6	3.84	5.57	24	-10.23	16
	NH-아문디	▼ -25	378	7	3.74	5.77	12	-10.85	23

※ KOSPI200인덱스형 : KOSPI200 지수의 종목 구성을 복제하여 해당 지수의 수익률/초과수익률을 추종하는 주식형펀드

※ KOSPI200 ETF 제외



■ 글로벌주식형

(단위 : 억원, 개, %)

	운용사	전주대비 순위변동	순자산	펀드수	주간수익률	1개월		연초 이후	
						수익률	순위	수익률	순위
상위 5개	우리	▲ 1	31	5	6.15	13.28	1	7.43	1
	미래에셋	▲ 6	15,570	101	5.33	8.96	4	2.39	4
	마이다스	▲ 2	316	2	5.06	8.50	6	0.20	8
	유진	▲ 20	96	18	5.02	6.12	11	-8.33	17
	NH-아문디	▲ 1	592	53	4.94	8.72	5	3.42	2
하위 5개	블랙록	▼ -10	298	28	2.64	4.49	18	-10.85	22
	프랭클린템플턴투신	▼ -10	238	6	2.59	2.64	24	-10.37	21
	브이아이	▼ -20	254	19	2.56	6.07	12	-4.14	12
	피델리티	▼ -4	12,755	39	2.37	1.63	25	-9.55	20
	슈로더	▼ -10	311	16	0.95	3.37	22	-30.00	24

※ 글로벌주식형 : 글로벌 주식관련 위험자산에 주로 투자하는 해외주식형 펀드

■ 유럽주식형

(단위 : 억원, 개, %)

	운용사	전주대비 순위변동	순자산	펀드수	주간수익률	1개월		연초 이후	
						수익률	순위	수익률	순위
상위 5개	미래에셋	▲ 8	798	7	5.25	1.83	9	-26.97	11
	KB	▲ 5	302	30	4.50	2.14	7	-19.37	7
	신한BNPP	▲ 5	92	21	3.51	2.14	8	-18.97	6
	피델리티	▼ -3	1,141	16	3.25	4.26	2	-4.94	1
	삼성	▲ 5	377	29	3.04	2.15	6	-19.44	8
하위 5개	프랭클린템플턴투신	▼ -1	20	3	2.94	3.64	4	-18.30	5
	한화	▼ -3	67	23	1.58	3.81	3	-16.33	4
	슈로더	▼ -6	1,149	17	1.44	4.97	1	-15.57	3
	우리글로벌	▲ 1	87	10	0.76	0.58	11	-24.06	10
	하나UBS	▼ -9	38	10	0.60	3.41	5	-10.37	2

※ 유럽주식형 : 유럽 주식관련 위험자산에 주로 투자하는 해외주식형 펀드

■ 신흥국주식형

(단위 : 억원, 개, %)

	운용사	전주대비 순위변동	순자산	펀드수	주간수익률	1개월		연초 이후	
						수익률	순위	수익률	순위
상위 5개	NH-아문디	▲ 14	38	8	7.17	5.36	5	-32.76	15
	피델리티	▲ 12	52	16	5.37	8.76	1	-20.95	13
	DWS	▲ 6	173	8	4.42	3.79	9	-19.32	12
	우리글로벌	▲ 9	162	15	3.78	4.08	7	-14.35	8
	교보약사	▼ -1	199	3	3.61	4.22	6	-7.69	1
하위 5개	KB	▼ -1	114	21	2.44	3.93	8	-16.38	9
	브이아이	▼ -10	22	6	2.07	3.61	12	-9.48	3
	신한BNPP	▼ -5	1,048	28	1.81	3.65	11	-13.22	6
	이스트스프링	▼ -2	60	21	1.55	1.54	15	-23.07	14
	베어링	▼ -8	51	12	1.27	2.88	14	-16.79	10

※ 신흥국주식형 : 신흥국지역 주식관련 위험자산에 주로 투자하는 해외주식형 펀드

■ 중국주식형

(단위 : 억원, 개, %)

	운용사	전주대비 순위변동	순자산	펀드수	주간수익률	1개월		연초 이후	
						수익률	순위	수익률	순위
상위 5개	슈로더	▲ 3	1,014	11	3.54	5.69	5	0.12	9
	에셋플러스	▼ -1	1,758	17	2.88	8.39	1	4.42	3
	피델리티	▲ 13	3,310	29	2.63	2.69	21	-8.29	21
	맥쿼리	▲ 19	355	9	2.44	3.33	17	-20.89	23
	하나UBS	▲ 1	2,044	51	2.32	5.42	7	1.63	6
하위 5개	브이아이	▼ -9	292	39	0.28	6.09	4	0.69	8
	삼성	▼ -2	11,248	146	0.24	3.16	18	-4.62	18
	멀티에셋	▼ -1	53	7	0.14	2.38	22	-3.20	14
	한화	▼ -8	3,696	77	-0.09	3.41	16	-0.79	12
	우리	▼ -1	241	11	-0.97	1.50	23	-6.60	20

※ 중국주식형 : 중국 주식관련 위험자산에 주로 투자하는 해외주식형 펀드

■ 국내 액티브주식형

(단위 : 억원, %)

펀드명	운용사명	유형	설정일	순자산	주간 수익률	최근 1개월		연초 이후	
						수익률	%순위	수익률	%순위
미래에셋코스닥혁신성장[자](주식)C-A	미래에셋	중소형주식	20160718	150	7.43	17.30	5	8.62	5
NH-Amundi필승코리아(주식)A	NH-아문디	일반주식	20190814	1,620	7.35	13.29	4	0.48	8
신한BNPPETF스마트레버리지목표전환형8(주식-파생재간접)(C-A1)	신한BNPP	기타주식	20171103	134	7.19	9.87		-16.23	
한국밸류10년투자중소형[자](주식)C-A	한국밸류	중소형주식	20131224	255	7.07	17.39	3	10.27	3
미래에셋코어테크(주식)C-F	미래에셋	섹터주식	20191021	1,532	6.83	13.45	1	1.45	67
미래에셋가치주포커스연금저축전환형[자]1(주식)C-C	미래에셋	일반주식	20130930	235	6.80	14.62	3	5.49	2
미래에셋퇴직연금가치주포커스[자]1(주식)C-C	미래에셋	일반주식	20150429	121	6.79	14.65	2	5.71	1
미래에셋가치주포커스[자]1(주식)C-C5	미래에셋	일반주식	20050413	446	6.79	14.59	3	5.39	2
NH-AmundiAllset성장중소형주(주식)A1	NH-아문디	중소형주식	20110503	2,125	6.58	12.17	49	-4.81	63
마이더스미소중소형주증권투자자신탁(주식)A	마이더스	중소형주식	20140617	1,289	6.39	23.55	1	16.13	1

■ 국내채권형

(단위 : 억원, %)

펀드명	운용사명	유형	설정일	순자산	주간 수익률	최근 1개월		연초 이후	
						수익률	%순위	수익률	%순위
NH-AmundiAllset국채10년인덱스[자](채권)A	NH-아문디	국공채일반	20140901	2,122	0.33	1.07	11	3.23	7
우리장기국공채[자]1(국공채)C-F	우리	국공채일반	20191106	505	0.29	1.64	1	3.64	1
미래에셋엠브렐라(채권)C-C-i	미래에셋	일반채일반	20070508	121	0.19	1.04	1	2.73	1
삼성ABFKorea인덱스(채권)(A)	삼성	국공채일반	20050426	7,157	0.18	1.08	6	2.87	12
한화연금전환형(국공채)C-C	한화	국공채일반	20010201	133	0.18	0.96	17	2.28	29
미래에셋퇴직플랜[자]1(채권)C-C	미래에셋	일반채일반	20060131	1,289	0.18	1.03	3	2.68	3
흥국중기채권형(채권)C-i	흥국	회사채일반	20191001	4,128	0.18	1.04	1	2.49	1
미래에셋개인연금전환형1(채권)	미래에셋	일반채일반	20060621	203	0.17	1.01	4	2.62	4
삼성코리아중기채권[자]1(채권)-A	삼성	일반채일반	20130227	1,397	0.17	0.76	25	1.65	46
한국투자퇴직연금[자]1(국공채)(C)	한국투신	국공채일반	20060102	3,290	0.16	0.88	27	2.30	23

■ 해외주식형

(단위 : 억원, %)

펀드명	운용사명	유형	설정일	순자산	주간 수익률	최근 1개월		연초 이후	
						수익률	%순위	수익률	%순위
미래에셋연금러시아업종대표[자]1(주식)C-C-P	미래에셋	러시아주식	20150602	163	10.09	14.67	26	-25.60	88
미래에셋러시아업종대표[자]1(주식)C-A	미래에셋	러시아주식	20071205	152	10.08	14.64	38	-25.80	100
블랙록월드골드[자](주식-재간접)(UH)(A)	블랙록	기초소재섹터	20080909	217	9.42	22.48	13	36.71	1
블랙록월드광업주[자](주식-재간접)(H)(A)	블랙록	기초소재섹터	20080918	880	9.32	15.52	63	-6.73	86
블랙록월드골드[자](주식-재간접)(H)(A)	블랙록	기초소재섹터	20080918	774	9.23	22.68	1	27.33	15
한화천연자원[자](주식)A	한화	기초소재섹터	20080221	542	9.00	13.56	75	-7.85	100
KB러시아대표성장주[자](주식)A	KB	러시아주식	20091012	147	8.77	13.12	51	-18.27	26
키움EasternEurope1(주식)A	키움투자	유럽신흥국주식	20061016	177	8.70	11.80	18	-21.89	18
키움러시아익스플로러1(주식)A1	키움투자	러시아주식	20070521	492	8.30	11.64	63	-22.35	75
한국투자글로벌전기차&배터리(주식)(A)	한국투신	복합/기타섹터	20171026	497	7.80	11.52	10	4.17	1

■ 해외채권형

(단위 : 억원, %)

펀드명	운용사명	유형	설정일	순자산	주간 수익률	최근 1개월		연초 이후	
						수익률	%순위	수익률	%순위
피델리티연금이머징마켓전환형[자](채권-재간접)C-C	피델리티	신흥국채권	20110808	100	3.52	7.09	1	-12.37	90
피델리티이머징마켓[자](채권-재간접)A	피델리티	신흥국채권	20100506	409	3.51	7.09	11	-12.39	100
삼성누버거버먼이머징국공채플러스[자]UH(채권-재간접)-A	삼성	신흥국채권	20160926	128	3.17	5.03	31	-2.12	51
삼성미국투자적격장기채권[자]H(채권)Cf	삼성	북미채권	20170921	1,317	3.14	0.24	41	1.70	78
삼성누버거버먼이머징국공채플러스[자]H(채권-재간접)A	삼성	신흥국채권	20160926	737	2.92	4.68	41	-7.97	70
미래에셋이머징달러우량국공채[자](H)(채권)C-F	미래에셋	신흥국채권	20170705	769	2.76	4.50	51	-1.14	21
미래에셋법인전용이머징달러우량국공채월지급식[자](채권)C-C	미래에셋	신흥국채권	20171213	162	2.69	4.43	60	-1.68	31
멀티에셋삼바브라질[자](채권)C1	멀티에셋	남미신흥국채권	20070912	119	2.51	-4.02	100	-15.46	100
한화이머징국공채(채권-재간접)A	한화	신흥국채권	20100906	176	2.24	5.25	21	-10.46	80
AB글로벌고수익(채권-재간접)C-형A	얼라이언스벤처스	글로벌하이일드채권	20090630	4,744	2.17	2.67	1	-14.68	100

※ 운용펀드 순자산 기준 100억 이상 대표펀드만 집계  
 ※ 미분류펀드, 비평가펀드, 모펀드, 클래스운용펀드, ETF 제외  
 ※ %순위는 펀드가 해당 유형 내에서 상위 몇 %에 해당하는지를 숫자로 표시한 값  
 ※ 순자산은 운용펀드의 순자산을 표시

■ 국내주식형

(단위 : 억원)

펀드명	운용사명	유형	순자산	설정일	자금흐름			
					1주	1개월	3개월	연초이후
삼성퇴직연금코리아중소형[자]1(주식)-C	삼성	중소형주식	185	20121010	16	15	13	11
미래에셋연금한국헬스케어[자]1(주식)C-C-P	미래에셋	섹터주식	415	20150707	7	19	25	17
한국밸류10년투자소득공제(주식)C-C	한국밸류	일반주식	3,228	20140317	5	28	100	100
신영마라톤소득공제[자](주식)C형	신영	일반주식	1,838	20140317	3	18	69	64
마이다스신성장기업포커스(주식)A1	마이다스	일반주식	1,535	20100916	3	33	152	268
삼성중소형FOCUS[자]1(주식)(A)	삼성액티브	중소형주식	4,516	20070910	-16	-26	-125	-196
신영밸류고배당[자](주식)C형	신영	배당주식	18,906	20030526	-21	28	66	-742
신영마라톤[자](주식)C	신영	일반주식	6,455	20020425	-28	-65	-54	-380
미래에셋코어테크(주식)C-F	미래에셋	섹터주식	1,530	20191021	-38	-26	417	1,201
삼성EMP코리아알파[자]1(주식-재간접)Cf	삼성	일반주식	220	20180416	-48	-48	-105	-105

■ 국내채권형

(단위 : 억원)

펀드명	운용사명	유형	순자산	설정일	자금흐름			
					1주	1개월	3개월	연초이후
유진챔피언단기채[자](채권)A	유진	일반채단기	17,948	20141204	202	82	-8,868	-8,599
키움단기국공채[자]1(채권)C1	키움투자	국공채단기	1,528	20140227	157	337	674	493
흥국중기채권형(채권)C-i	흥국	회사채일반	4,127	20191001	150	550	1,148	1,727
한화단기국공채(채권)C-C	한화	국공채단기	2,790	20060306	97	472	-189	-127
브이아이뉴굿초이스단기(채권)C-F	브이아이	일반채단기	2,578	20170705	56	-1,320	-2,297	-1,274
현대트러스트단기채[자]1(채권)C-A-e	현대	일반채단기	733	20190419	-107	-212	-488	-315
대신단기채(채권)(C-e)	대신	일반채단기	813	20170926	-140	-638	-995	-1,633
대신우량단기채3(채권)C	대신	일반채단기	1,006	20190805	-152	-621	-813	-301
코레이트더블루B(채권)C	코레이트	일반채단기	2,042	20171018	-199	-1,049	-1,629	-2,057
브이아이든튼(채권)C-F	브이아이	일반채단기	5,135	20170906	-282	-1,492	-3,672	-2,681

■ 해외주식형

(단위 : 억원)

펀드명	운용사명	유형	순자산	설정일	자금흐름			
					1주	1개월	3개월	연초이후
피델리티글로벌테크놀로지[자](주식-재간접)C-A	피델리티	정보기술섹터	12,974	20150617	134	585	2,004	5,391
한화중국본토[자]H(주식)C-A	한화	중국주식	2,799	20080730	85	48	-63	-189
삼성중국본토중소형FOCUS[자]H(주식)A	삼성	중국주식	1,144	20140619	73	64	-67	-36
블랙록월드헬스사이언스(주식-재간접)(A)	블랙록	헬스케어섹터	702	20150629	39	115	194	382
블랙록월드에너지[자](주식-재간접)(H)(A)	블랙록	에너지섹터	398	20080918	24	137	219	233
미래에셋G2이노베이터[자](주식)C-A	미래에셋	글로벌주식	2,202	20161201	-35	-53	-92	-244
피델리티글로벌배당인컴[자](주식-재간접)C-A	피델리티	글로벌주식	10,630	20130220	-40	-39	495	2,421
삼성글로벌선진국[자]H(주식)-Cf	삼성	선진국주식	1,052	20151102	-44	-36	-26	-49
KTB글로벌4차산업1등주(주식)C-A	KTB	정보기술섹터	2,216	20170511	-44	-50	31	-300
미래에셋차이나그로스[자]1(주식)C-A	미래에셋	중국주식	2,204	20141110	-74	-102	-209	-266

■ 해외채권형

(단위 : 억원)

펀드명	운용사명	유형	순자산	설정일	자금흐름			
					1주	1개월	3개월	연초이후
미래에셋미국달러우량회사채[자]1(H)(채권)C-F	미래에셋	북미채권	520	20160429	83	80	53	69
KB글로벌코어본드[자](채권)C	KB	글로벌채권	1,413	20181116	51	49	-175	-37
피델리티미달러채권[자]H(채권-재간접)C-A	피델리티	북미채권	315	20191203	48	141	305	308
AB글로벌고수익(채권-재간접)C-형A	얼라이언스번스틴	글로벌하이일드채권	4,744	20090630	35	177	29	294
AB월지급글로벌고수익(채권-재간접)C-A	얼라이언스번스틴	글로벌하이일드채권	2,006	20101209	34	116	19	-66
미래에셋이머징달러우량국공채[자](H)(채권)C-F	미래에셋	신홍국채권	769	20170705	-5	-35	-55	-35
하나UBSPIMCO글로벌본산투자[자](채권-재간접)A	하나UBS	글로벌채권	545	20190426	-6	-10	-18	-19
신한BNPP20글로벌본드(H)(채환-파생재간접)(C-A1)	신한BNPP	글로벌채권	4,834	20181025	-17	-48	-401	-328
미래에셋글로벌다이나믹[자]1(채권)C-A	미래에셋	글로벌채권	6,013	20090630	-17	-15	-518	-388
한화이머징국공채(채권-재간접)A	한화	신홍국채권	176	20100906	-19	-21	-188	-118

- ※ 운용펀드 순자산 기준 100억 이상 대표펀드만 집계
- ※ 미분류펀드, 비평가펀드, 모펀드, 클래스운용펀드, ETF 제외
- ※ 자금흐름은 운용펀드 기준의 순현금흐름
- ※ 순자산은 운용펀드의 순자산을 표시

(단위 : 억원)

펀드명	유형	설정액	설정일	운용전략
유진지수연계7(ELS-파생)A	ELF기타	173	20200518	KOSPI200 지수, S&P500 지수 및 EUROSTOXX50지수 연계 파생결합증권에 투자하는 펀드
신한BNPP지수연계7(ELS-파생)(C-A1)	ELF기타	162	20200518	S&P500 과 HSCEI 와 EUROSTOXX50 지수 연계 파생결합증권에 투자하는 펀드
미래에셋TIGERKIS부동산인프라채권TotalReturn부동산ETF(재간접)	미정	157	20200521	KIS 부동산인프라채권TR 지수를 기초지수로 하는 상장지수투자신탁
KB지수연계증권35(ELS-파생)A	ELF기타	109	20200518	S&P500 지수, HSCEI 지수, EUROSTOXX50 지수 연계 파생결합증권에 투자하는 펀드
메리츠지수연계SEN-2(ELS-파생)C-A	ELF기타	92	20200518	S&P500 지수, EuroStoxx50 지수 및 Nikkei225 지수의 움직임에 연계되는 파생결합증권에 투자하는 펀드
HDC3GEM지수연계SHE-6(ELS-파생)A	ELF기타	89	20200518	S&P500지수, HSCEI지수, EUROSTOXX50 지수 연계 파생결합증권에 투자하는 펀드
HDC더블리자드지수연계SHE-1(ELS-파생)A	ELF기타	89	20200518	S&P500지수, HSCEI지수, EUROSTOXX50 지수 연계 파생결합증권에 투자하는 펀드
메리츠지수연계3(ELS-파생)C-A	ELF기타	89	20200518	KOSPI200지수와 S&P500지수 및 EuroStoxx50지수 연계 파생결합증권에 투자하는 펀드
HDC3TREASURE지수연계KSE-3(ELS-파생)A	ELF기타	89	20200518	KOSPI200지수, S&P500지수, EUROSTOXX50지수 연계 파생결합증권에 투자하는 펀드
KB지수연계증권34(ELS-파생)A	ELF기타	87	20200518	S&P500 지수, HSCEI 지수, EUROSTOXX50 지수 연계 파생결합증권에 투자하는 펀드
HDC3STAR지수연계SEC-19(ELS-파생)A	ELF기타	71	20200518	S&P500지수, EUROSTOXX50지수, CSI300지수의 변동에 연계하여 수익이 결정되는 파생결합증권에 주로 투자하는 투자신탁
메리츠지수연계SNH-4(ELS-파생)C-A	ELF기타	66	20200520	S&P500지수와 Nikkei225지수 및 HSCEI지수의 움직임에 연계되는 파생결합증권에 투자하는 펀드
브이아이지수연계증권SEK-21(ELS-파생)A	ELF기타	64	20200518	S&P500 지수, EuroStoxx50 지수 및 KOSPI200 지수의 움직임에 연계되는 파생결합증권에 투자하는 펀드
신한BNPP2Star지수연계KS-3(ELS-파생)(C-A1)	ELF기타	42	20200518	KOSPI200 과 S&P500 지수 연계 파생결합증권에 투자하는 펀드
HDC지수연계더블플러스SEN-12(ELS-파생)A	ELF기타	36	20200518	S&P500지수, EUROSTOXX50지수, NIKKEI225지수의 변동과 연계되는 파생결합증권에 투자해 수익을 추구하는 펀드
DB지수연계더블리자드KSE-1(ELS-파생)C-A	ELF기타	35	20200520	KOSPI200 지수, S&P500 지수 및 EUROSTOXX50 지수 연계 파생결합증권에 투자하는 펀드
신한BNPP관토지수연계KSE-29(ELS-파생)(C-A1)	ELF기타	29	20200518	KOSPI200 과 S&P 500 과 EURO iSTOXX 50 의 변동과 연계되는 파생결합증권에 투자하여 수익을 추구하는 펀드
신한BNPP지수연계더블리자드SHE-1(ELS-파생)(C-A1)	ELF기타	24	20200520	S&P500 과 HSCEI 과 EUROSTOXX50지수 연계 파생결합증권에 투자하는 펀드
메리츠더블리자드SNH-2(ELS-파생)C-A	ELF기타	17	20200520	S&P500지수와 Nikkei225지수 및 HSCEI 지수의 변동되는 파생결합증권에 투자하는 펀드
삼성ETFTDF2030[자](혼합-파생재간접)-Cf	해외TDF2030	17	20200518	2030년을 Target Date로 하여 다양한 자산 관련 상장지수집합 투자증권(ETF)에 분산 투자하는 TDF펀드

(단위 : 억원)

펀드명	유형	설정액	설정일	운용전략
삼성ETFTDF2050[자](혼합-파생재간접)-Cf	해외TDF2050	17	20200518	2050년을 Target Date로 하여 다양한 자산 관련 상장 지수집합 투자증권(ETF)에 분산 투자하는 TDF펀드
삼성ETFTDF2035[자](혼합-파생재간접)-Cf	해외TDF2035	17	20200518	2035년을 Target Date로 하여 다양한 자산 관련 상장 지수집합 투자증권(ETF)에 분산 투자하는 TDF펀드
삼성ETFTDF2055[자](혼합-파생재간접)-Cf	해외TDF2055	17	20200518	2055년을 Target Date로 하여 다양한 자산 관련 상장 지수집합 투자증권(ETF)에 분산 투자하는 TDF펀드
삼성ETFTDF2040[자](혼합-파생재간접)-Cf	해외TDF2040	17	20200518	2040년을 Target Date로 하여 다양한 자산 관련 상장 지수집합 투자증권(ETF)에 분산 투자하는 TDF펀드
삼성ETFTDF2045[자](혼합-파생재간접)-Cf	해외TDF2045	17	20200518	2045년을 Target Date로 하여 다양한 자산 관련 상장 지수집합 투자증권(ETF)에 분산 투자하는 TDF펀드
유진2Index지수연계3(ELS-파생)A	ELF기타	15	20200518	HSCEI 지수 및 EUROSTOXX50지수 연계 파생결합증권 에 투자하는 펀드
유진지수연계플러스SEN-6(ELS-파생)A	ELF기타	14	20200518	S&P500지수, EUROSTOXX50 지수 및 NIKKEI225지 수 연계 파생결합증권에 투자하여 수익을 추구하는 펀드
BNK더블리자드지수연계KSN-1(ELS-파생)A	ELF기타	10	20200520	KOSPI200지수, S&P500지수, NIKKEI225지수 연계 파 생결합증권에 투자하는 펀드
HDC트와이스리자드지수연계SHE-86(ELS-파생)A	ELF기타	4	20200520	S&P500, HSCEI, EUROSTOXX50지수연계 파생결합증 권에 투자하는 펀드
DB지수연계더블리자드SEN-2(ELS-파생)C-A	ELF기타	2	20200520	S&P500지수, EUROSTOXX50지수 및 NIKKEI225 지 수의파생결합증권에 주로 투자하는 투자신탁