

Fund Weekly

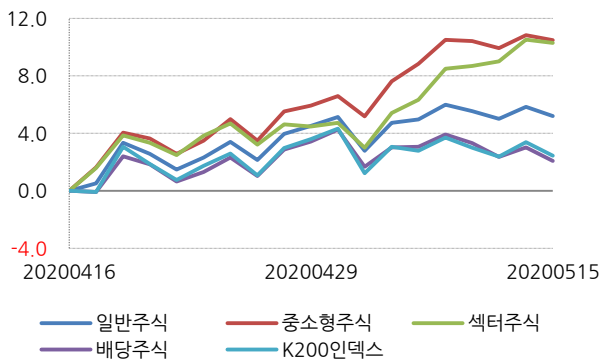
■ 유형별 주간수익률 현황

(단위 : 억원, 개, %)

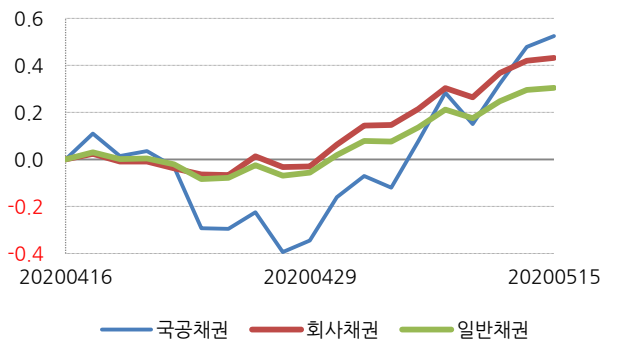
유형	순자산	펀드수	수익률		
			주간	최근 1개월	연초이후
국내					
주식	99,800 ▲ 136	1,460 ▲ 7	0.22	5.21	-12.19
중소형주식	23,571 ▲ 343	409 ○ 0	1.52	10.49	-7.22
섹터주식	6,163 ▲ 158	70 ▲ 1	3.72	10.29	1.89
배당주식	40,431 ▼ -459	299 ○ 0	-0.96	2.08	-16.27
KOSPI200인덱스	30,364 ▼ -163	313 ○ 0	-0.34	2.44	-13.58
KRX300인덱스	1,330 ▼ -0	89 ○ 0	-0.13	3.08	-12.26
국내					
채권	35,510 ▲ 372	190 ▲ 1	0.45	0.52	1.96
회사채권	16,346 ▲ 160	64 ▼ -1	0.22	0.43	1.10
일반채권	127,805 ▼ -1,644	430 ▲ 2	0.17	0.30	0.93
MMF	1,216,593 ▲ 111,254	285 ○ 0	0.02	0.08	0.46
해외					
주식	74,481 ▲ 594	1,034 ▼ -3	1.19	3.96	-2.26
미국주식	20,530 ▼ -29	264 ○ 0	-0.40	5.21	-5.42
일본주식	2,868 ▲ 50	174 ▲ 10	1.26	2.42	-16.48
유럽주식	3,972 ▲ 23	173 ○ 0	0.37	1.30	-17.98
글로벌주식	46,051 ▲ 396	719 ▲ 1	0.49	5.27	-6.85
신흥국주식	5,852 ▲ 81	229 ○ 0	1.57	2.65	-16.63
해외					
채권	51,869 ▲ 497	307 ▼ -2	0.52	1.05	-4.90
북미채권	9,439 ▲ 145	138 ▲ 2	0.27	0.72	2.75
신흥국채권	3,528 ▼ -104	109 ○ 0	1.20	2.58	-7.03

* 순자산과 펀드 수는 유형성과 산출대상 펀드를 대상으로 산출(운용펀드 기준 채권형은 순자산 50억원 이상, 주식형은 10억원 이상)

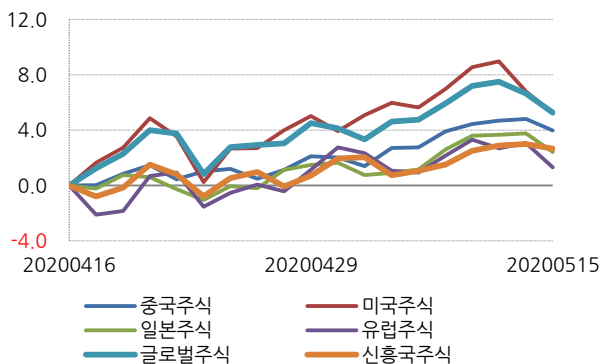
■ 국내주식형 최근 1개월 수익률 추이



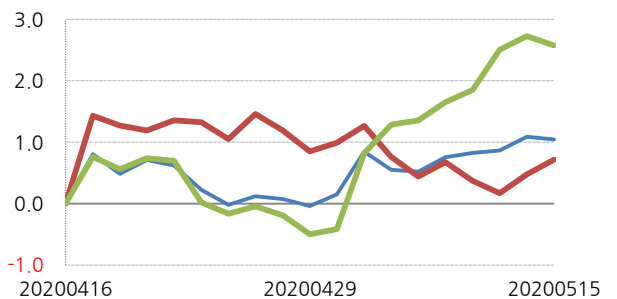
■ 국내채권형 최근 1개월 수익률 추이



■ 해외주식형 최근 1개월 수익률 추이



■ 해외채권형 최근 1개월 수익률 추이



■ 금융시장 주요 지표

(단위 : %, pt)

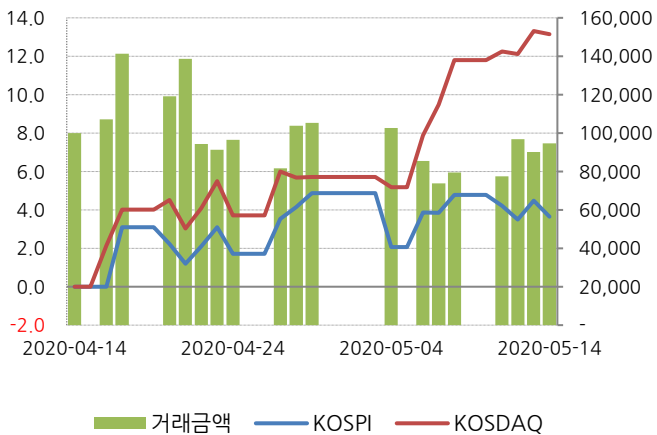
시장	기준지표	지표	1주			1개월			연초 이후		
			전주	등락	수익률	전월	등락	수익률	전년말	등락	수익률
주식	KOSPI	1924.96	1928.61	▼ -3.65	-0.19	1857.08	▲ 67.88	3.66	2197.67	▼ -272.71	-12.41
	대형주	1889.39	1893.90	▼ -4.51	-0.24	1834.90	▲ 54.49	2.97	2173.71	▼ -284.32	-13.08
	중형주	2028.94	2016.89	▲ 12.05	0.60	1900.06	▲ 128.88	6.78	2238.19	▼ -209.25	-9.35
	소형주	1668.45	1689.43	▼ -20.98	-1.24	1541.40	▲ 127.05	8.24	1810.19	▼ -141.74	-7.83
	KOSPI200	253.65	254.46	▼ -0.81	-0.32	247.45	▲ 6.20	2.51	293.77	▼ -40.12	-13.66
	KOSDAQ	690.57	668.17	▲ 22.40	3.35	610.29	▲ 80.28	13.15	669.83	▲ 20.74	3.10
	KOSPI고배당50	1839.99	1869.17	▼ -29.18	-1.56	1784.10	▲ 55.89	3.13	2282.99	▼ -443.00	-19.40
채권	국고3년	0.87	0.94	▼ -0.07		1.00	▼ -0.13		1.36	▼ -0.49	
	회사채3Y AA-	1.64	1.70	▼ -0.06		1.75	▼ -0.12		1.78	▼ -0.14	
단기	콜	0.75	0.76	▼ -0.01		0.76	▼ -0.01		1.40	▼ -0.65	
금융	CD91일물	1.05	1.08	▼ -0.03		1.10	▼ -0.05		1.53	▼ -0.48	
해외	S&P500	2852.50	2881.19	▼ -28.69	-1.00	2846.06	▲ 6.44	0.23	3230.78	▼ -378.28	-11.71
	NIKKEI225	19914.78	19674.77	▲ 240.01	1.22	19638.81	▲ 275.97	1.41	23656.62	▼ -3741.84	-15.82
	Euro Stoxx50	2760.23	2880.60	▼ -120.37	-4.18	2917.74	▼ -157.51	-5.40	3745.15	▼ -984.92	-26.30
	MSCI AC	476.54	481.80	▼ -5.26	-1.09	477.70	▼ -1.17	-0.24	565.24	▼ -88.71	-15.69
	MSCI EM	900.87	896.89	▲ 3.99	0.44	896.29	▲ 4.59	0.51	1114.66	▼ -213.79	-19.18

※ 출처 : 한국증권거래소, KIS채권평가, 한국은행, 로이터

※ 금융시장 지표는 펀드의 운용일자를 기준으로 표기

■ 주가지수 누적수익률 추이(최근 1개월)

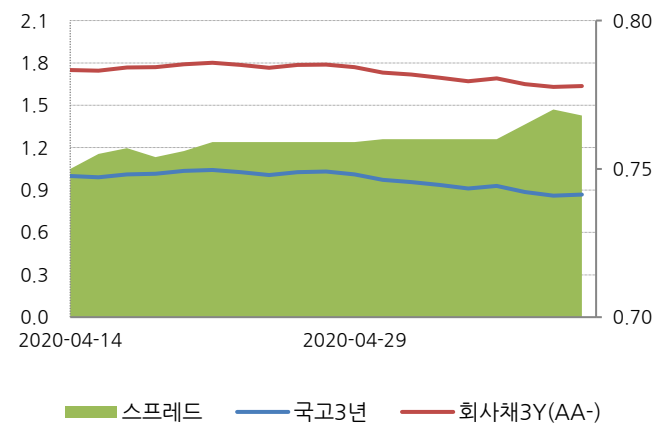
(단위 : %, 억원)



※ 출처 : 한국증권거래소

■ 채권금리 추이(최근 1개월)

(단위 : %)



※ 출처 : KIS채권평가

■ 국내펀드 유형별 성과

(단위 : 억원, 개, %)

유형	순자산		펀드수	주간수익률	1개월		연초이후	
	개	변동			수익률	순자산	수익률	순자산
국내주식	574,410	▼ -4,711	3,540 ▲ 4	0.23	3.90	▼ -14,344	-13.04	▼ -131,116
액티브주식	197,848	▲ 179	2,589 ▲ 9	0.22	5.08	▲ 9,460	-11.94	▼ -33,527
일반주식	99,800	▲ 136	1,460 ▲ 7	0.22	5.21	▲ 4,799	-12.19	▼ -16,123
중소형주식	23,571	▲ 343	409 ▬ 0	1.52	10.49	▲ 2,136	-7.22	▼ -3,178
섹터주식	6,163	▲ 158	70 ▲ 1	3.72	10.29	▲ 650	1.89	▲ 1,578
배당주식	40,431	▼ -459	299 ▬ 0	-0.96	2.08	▲ 825	-16.27	▼ -10,273
주식기타	27,882	▼ -0	351 ▲ 1	0.10	3.69	▲ 1,050	-10.67	▼ -5,531
인덱스주식	376,562	▼ -4,889	951 ▼ -5	0.24	3.32	▼ -23,804	-13.58	▼ -97,589
K200인덱스	30,364	▼ -163	313 ▬ 0	-0.34	2.44	▲ 272	-13.58	▲ 362
기타인덱스	26,926	▼ -107	286 ▼ -4	0.60	5.99	▲ 547	-18.71	▲ 114
ETF	317,941	▼ -4,620	263 ▼ -1	0.26	3.18	▼ -24,660	-13.23	▼ -97,992
KRX300	1,330	▼ -0	89 ▬ 0	-0.13	3.08	▲ 38	-12.26	▼ -72
국내채권	276,363	▲ 2,175	863 ▲ 2	0.19	0.31	▼ -5,195	1.08	▼ -31,155
국공채권	35,510	▲ 372	190 ▲ 1	0.45	0.52	▲ 1,798	1.96	▼ -4,719
국공채 단기	6,454	▲ 196	81 ▬ 0	0.05	0.15	▲ 1,434	0.75	▲ 604
국공채 일반	29,056	▲ 176	109 ▲ 1	0.53	0.61	▲ 365	2.18	▼ -5,324
회사채권	16,346	▲ 160	64 ▼ -1	0.22	0.43	▼ -161	1.10	▼ -1,967
회사채 단기	1,604	▼ -85	12 ▼ -1	0.08	0.22	▼ -159	0.79	▲ 125
회사채 일반	14,742	▲ 245	52 ▬ 0	0.23	0.46	▼ -2	1.13	▼ -2,092
일반채권	127,805	▼ -1,644	430 ▲ 2	0.17	0.30	▼ -9,673	0.93	▼ -43,239
일반채 단기	81,773	▼ -1,706	222 ▲ 2	0.08	0.20	▼ -9,626	0.64	▼ -39,880
일반채 일반	46,032	▲ 63	208 ▬ 0	0.34	0.48	▼ -46	1.51	▼ -3,359
기타채권	96,702	▲ 3,286	179 ▬ 0	0.13	0.22	▲ 2,840	0.97	▲ 18,771
기타채권	13,642	▲ 7	134 ▬ 0	0.06	0.21	▼ -1,443	0.81	▼ -4,931
채권ETF	83,061	▲ 3,279	45 ▬ 0	0.14	0.22	▲ 4,283	1.00	▲ 23,702
MMF	1,216,593	▲ 111,254	285 ▬ 0	0.02	0.08	▲ 179,288	0.46	▲ 475,865
국내혼합	118,525	▼ -659	1,672 ▲ 4	0.26	2.26	▲ 1,344	-3.32	▼ -16,247
주식혼합	22,856	▲ 30	208 ▲ 3	0.23	2.73	▲ 557	-5.92	▼ -2,830
채권혼합	78,759	▼ -105	1,021 ▲ 1	0.19	1.87	▲ 598	-2.52	▼ -8,502
자산배분	4,253	▲ 17	139 ▬ 0	0.57	4.58	▲ 171	-10.36	▼ -957
기타혼합	12,657	▼ -601	304 ▬ 0	0.66	3.02	▲ 18	-1.59	▼ -3,958
국내대체투자	33,764	▲ 1,280	786 ▲ 49	-0.58	0.55	▲ 7,529	-12.66	▲ 5,123
부동산	12,226	▼ -28	36 ▬ 0	-0.02	2.19	▲ 175	3.77	▲ 1,102
ELF	21,288	▲ 1,311	749 ▲ 49	-0.85	-0.36	▲ 7,356	-25.97	▲ 4,442
특별자산	250	▼ -2	1 ▬ 0	0.08	0.35	▼ -2	1.65	▼ -422

※ 한국펀드평가 유형분류 기준

※ 순자산, 펀드수는 유형성과 산출 대상 펀드들의 값을 합산

■ 해외펀드 유형별 성과

(단위 : 억원, 개, %)

유형	순자산		펀드수		주간수익률	1개월		연초이후	
	개	변동	개	변동		수익률	순자산	수익률	순자산
해외주식	239,432	▲ 2,656	4,236	▲ 17	0.93	4.79	▲ 13,402	-7.23	▼ -8,339
국	74,481	▲ 594	1,034	▼ -3	1.19	3.96	▲ 2,634	-2.26	▼ -8,532
가	431	▼ -10	58	○ 0	-3.81	-9.73	▼ -14	-48.68	▼ -368
별	1,622	▲ 26	74	○ 0	-0.03	-2.67	▲ 79	-26.52	▼ -316
미국주식	20,530	▼ -29	264	○ 0	-0.40	5.21	▲ 1,653	-5.42	▲ 5,437
일본주식	2,868	▲ 50	174	▲ 10	1.26	2.42	▲ 72	-16.48	▼ -560
인도주식	5,135	▲ 164	164	○ 0	1.82	5.91	▲ 440	-22.97	▼ -1,946
기타국가주식	416	▲ 6	43	○ 0	-0.72	3.27	▼ -25	-26.39	▼ -225
베트남주식	16,949	▲ 838	173	○ 0	5.18	9.12	▲ 1,379	-12.54	▼ -3,094
섹터	1,460	▲ 171	53	○ 0	-2.08	5.73	▲ 647	-24.01	▲ 839
터	2,806	▲ 3	104	○ 0	0.28	11.12	▲ 224	-0.99	▼ -291
별	4,582	▲ 91	40	○ 0	2.19	5.15	▲ 224	4.06	▼ -52
경기관련소비재섹터	3,324	▲ 76	70	▲ 1	1.01	7.89	▲ 338	2.25	▲ 385
헬스케어섹터	3,977	▲ 51	42	○ 0	0.55	2.75	▲ 179	-5.83	▼ -4
금융섹터	-	○ 0	-	○ 0	-	-	0	-	0
공공서비스섹터	3,124	▼ -2	95	▼ -1	-0.13	2.41	▲ 99	-9.85	▼ -537
복합/기타섹터	46,051	▲ 396	719	▲ 1	0.49	5.27	▲ 2,517	-6.85	▲ 1,461
권	3,972	▲ 23	173	○ 0	0.37	1.30	▲ 78	-17.98	▼ -32
역	7,293	▼ -24	121	▲ 10	-0.42	1.83	▲ 163	-13.64	▼ -1,023
별	796	▲ 9	84	○ 0	1.40	4.79	▲ 42	-6.15	▼ -237
아태주식	9,238	▲ 35	128	▼ -1	0.13	3.78	▲ 436	-6.16	▼ -183
아태주식(ex 일본)	3,666	▲ 98	118	▼ -1	2.74	6.47	▲ 240	-18.01	▼ -972
동남아주식	5,852	▲ 81	229	○ 0	1.57	2.65	▲ 120	-16.63	▼ -1,579
신중국주식	2,352	▲ 32	124	○ 0	1.42	5.09	▲ 110	-7.73	▼ -317
아시아신중국주식	438	▼ -2	41	○ 0	-0.01	-2.63	▼ -13	-29.68	▼ -201
유럽신중국주식	354	▼ -12	27	○ 0	-3.34	-6.47	▼ -16	-44.64	▼ -280
남미신중국주식	66,864	▲ 555	616	○ 0	0.53	1.11	▲ 1,665	-4.14	▼ -10,523
해외채권	43,270	▲ 280	214	▼ -1	0.34	1.01	▲ 894	-2.78	▼ -5,380
글로벌채권	8,599	▲ 218	93	▼ -1	1.48	1.26	▲ 474	-14.78	▼ -1,517
글로벌하이일드채권	9,439	▲ 145	138	▲ 2	0.27	0.72	▲ 648	2.75	▼ -483
북미채권	3,528	▼ -104	109	○ 0	1.20	2.58	▼ -229	-7.03	▼ -1,834
신중국채권	77	▲ 1	2	○ 0	1.07	0.37	▲ 0	-1.71	▼ -3
유럽채권	-	○ 0	-	○ 0	-	-	0	-	0
아시아채권(ex 일본)	196	▼ -4	12	○ 0	-1.51	-3.84	▼ -11	-17.40	▼ -64
남미신중국채권	95,730	▲ 335	1,983	○ 0	0.58	2.25	▲ 2,157	-6.24	▲ 455
해외혼합	13,654	▲ 207	209	○ 0	2.21	6.13	▲ 635	-7.38	▼ -2,221
해외주식혼합	13,857	▲ 63	363	▼ -2	0.49	1.76	▲ 257	-2.94	▼ -500
해외채권혼합	12,713	▼ -145	481	▲ 1	0.37	1.70	▲ 24	-7.01	▲ 2,761
해외자산배분	19,101	▼ -30	238	▼ -2	0.38	0.92	▼ -90	-6.36	▼ -2,654
해외기타혼합	3,303	▲ 12	50	○ 0	0.06	1.15	▲ 81	-4.19	▲ 179
해	10,226	▲ 41	110	○ 0	0.19	1.48	▲ 284	-4.97	▲ 967
외	5,390	▲ 54	106	○ 0	0.19	1.93	▲ 258	-7.06	▲ 718
T	3,464	▲ 17	101	○ 0	0.20	2.38	▲ 151	-8.05	▲ 259
D	3,461	▲ 16	104	○ 0	0.12	2.25	▲ 140	-10.14	▲ 105
F	5,579	▲ 31	112	○ 0	0.20	2.70	▲ 178	-9.32	▲ 78
해외TDF2020	689	▲ 3	63	○ 0	0.10	2.19	▲ 32	-11.80	▲ 84
해외TDF2025	4,187	▼ -41	36	▼ -7	0.37	2.18	▲ 98	-4.30	▲ 571
해외TDF2030	62,720	▼ -1,013	425	▲ 1	-0.38	-8.17	▲ 6,932	-10.53	▲ 14,069
해외TDF2035	34,656	▼ -126	184	▲ 2	-0.43	-0.13	▼ -203	-0.66	▼ -1,679
해외TDF2040	27,743	▼ -891	198	▼ -1	-0.35	-20.50	▲ 7,130	-29.03	▲ 15,772
해외TDF2045	322	▲ 4	43	○ 0	1.03	4.68	▲ 5	-1.70	▼ -23
해외TDF2050									
해외TDF기타									

* 한국펀드평가 유형분류 기준

* 순자산, 펀드수는 유형성과 산출 대상 펀드들의 값을 합산

■ 국내 액티브주식형 운용사 주간성과

(단위 : 억원, 개, %)

운용사	전주대비 순위변동	순자산	펀드수	1주		1개월			연초 이후			
				수익률	순자산	수익률	순위	순자산	수익률	순위	순자산	
상위 10개	DB	▲ 22	1,481	41	5.01 ▲	52	7.88	14 ▲	99	0.88	2 ▼	-54
	유경PSG	▲ 1	151	9	4.35 ▲	6	13.95	1 ▲	19	11.74	1 ▲	13
	마이더스	▲ 1	4,518	100	2.65 ▲	133	11.70	4 ▲	523	-1.06	4 ▲	491
	우리	▼ -3	1,893	34	2.50 ▲	43	12.24	3 ▲	202	-3.06	7 ▼	-91
	플러스	▼ -3	403	17	2.16 ▲	8	11.49	5 ▲	41	-2.62	5 ▼	-12
	유리	▲ 4	277	16	2.16 ▲	25	9.37	7 ▲	39	-7.14	11 ▼	-29
	코레이트	▲ 1	166	11	2.06 ▲	3	8.86	9 ▲	12	-6.71	9 ▼	-20
	KTB	▲ 7	848	41	1.99 ▲	16	8.56	10 ▲	60	-7.90	13 ▼	-190
	삼성액티브	▲ 7	7,029	89	1.72 ▲	111	8.54	11 ▲	504	-7.49	12 ▼	-1,020
	브이아이	▲ 10	1,355	88	1.69 ▲	22	8.21	13 ▲	98	-8.23	15 ▼	-149
하위 10개	신한BNPP	▼ -1	5,129	140	-0.04 ▼	-20	4.95	26 ▲	244	-10.78	26 ▼	-814
	대신	▼ -16	186	24	-0.21 ▼	-2	6.50	19 ▲	19	-10.84	27 ▼	-39
	KB	▼ -11	17,026	208	-0.25 ▼	-60	4.99	25 ▲	792	-15.58	39 ▼	-3,745
	키움투자	▲ 2	1,383	89	-0.40 ▼	-6	3.49	38 ▲	41	-13.59	36 ▼	-267
	DGB	▼ -8	97	20	-0.45 ▼	-0	3.99	36 ▼	-18	-12.71	33 ▼	-153
	피델리티	▲ 4	163	10	-0.59 ▼	-1	2.15	40 ▲	3	-13.31	35 ▼	-29
	신영	■ 0	37,500	120	-0.74 ▼	-332	2.53	39 ▲	983	-16.67	40 ▼	-8,708
	맥쿼리	▼ -28	2,464	50	-0.79 ▼	-22	5.80	23 ▲	125	-15.28	38 ▼	-659
	베어링	■ 0	7,537	44	-1.54 ▼	-126	0.91	42 ▲	64	-17.90	41 ▼	-2,567
	트러스트	▼ -2	2,640	80	-2.09 ▼	-60	0.93	41 ▲	16	-18.01	42 ▼	-772

※ 인덱스주식형, ETF 제외

※ 순자산, 펀드수는 운용사성과 산출 대상 펀드들의 값을 합산

■ 해외주식형 운용사 주간성과

(단위 : 억원, 개, %)

운용사	전주대비 순위변동	순자산	펀드수	1주		1개월			연초 이후			
				수익률	순자산	수익률	순위	순자산	수익률	순위	순자산	
상위 10개	HDC	▲ 1	22	6	5.36 ▲	1	9.82	3 ▲	2	-12.85	31 ▼	-8
	한국투신	▲ 3	20,504	268	2.97 ▲	578	6.46	7 ▲	1,260	-10.67	26 ▼	-3,221
	골든브릿지	▲ 13	55	11	2.78 ▲	2	5.42	15 ▲	3	12.90	1 ▲	5
	유리	▲ 4	6,020	49	2.67 ▲	186	5.82	11 ▲	377	-6.68	16 ▼	-38
	대신	▲ 22	117	2	2.39 ▲	3	5.98	10 ▼	-8	-7.67	20 ▼	-35
	메리츠	▲ 9	1,057	56	1.92 ▲	44	6.01	9 ▲	161	6.66	3 ▲	432
	슈로더	▲ 27	5,104	90	1.86 ▲	98	3.29	27 ▲	174	-15.98	33 ▼	-1,672
	마이더스	▲ 9	459	21	1.67 ▲	8	7.41	4 ▲	43	-3.34	9 ▼	-9
	IBK	▲ 5	1,172	71	1.62 ▲	20	7.31	5 ▲	80	-6.96	18 ▼	-243
	트러스트	▲ 1	151	28	1.56 ▲	2	6.62	6 ▲	9	-7.73	21 ▼	-21
하위 10개	유진	▼ -5	122	21	0.21 ▲	0	4.52	18 ▲	6	-12.17	29 ▼	-13
	우리	▼ -26	272	16	0.12 ▲	0	3.87	22 ▲	9	-4.98	13 ▼	-36
	교보약사	▼ -2	2,799	29	0.03 ▲	0	3.29	26 ▲	47	-12.67	30 ▼	-562
	베어링	▼ -6	125	41	-0.05 ▼	-1	2.35	33 ▼	-3	-20.28	36 ▼	-57
	한국밸류	▲ 3	56	11	-0.11 ▼	-0	1.51	34 ▲	1	-10.36	25 ▼	-4
	얼라이언스벤처	▼ -31	10,987	43	-0.12 ▲	23	6.42	8 ▲	1,136	-2.24	7 ▲	2,860
	우리글로벌	▼ -3	303	40	-0.28 ▼	-0	0.77	35 ▲	1	-17.86	34 ▼	-105
	피델리티	▼ -8	35,087	216	-0.41 ▼	-36	3.84	23 ▲	2,016	-10.15	23 ▲	5,057
	멀티에셋	▼ -6	124	20	-0.96 ▼	-1	-0.37	36 ▼	-1	-18.44	35 ▼	-15
	맥쿼리	■ 0	380	18	-1.12 ▼	-4	-2.68	38 ▼	-11	-21.96	37 ▼	-93

※ 순자산, 펀드수는 운용사성과 산출 대상 펀드들의 값을 합산

■ 국내채권형 운용사 주간성과

(단위 : 억원, 개, %)

운용사	전주대비 순위변동	순자산	펀드수	1주		1개월			연초 이후			
				수익률	순자산	수익률	순위	순자산	수익률	순위	순자산	
상위 10개	맥쿼리	0	79	2	0.53	▲ 1	0.59	1	▲ 1	2.01	1	▼ -2
	키움투자	▲ 2	7,769	47	0.37	▲ 101	0.46	8	▲ 887	1.62	6	▲ 87
	트러스톤	▲ 3	513	1	0.34	▲ 2	0.49	5	▲ 2	1.90	2	▼ -33
	교보약사	▼ -1	15,104	46	0.34	▲ 8	0.51	3	▼ -31	1.49	9	▲ 882
	우리글로벌	▲ 2	505	2	0.32	▲ 2	0.52	2	▲ 3	1.81	3	▼ -19
	이스트스프링	▲ 2	7,094	9	0.31	▲ 11	0.48	6	▲ 67	1.75	5	▼ -3,893
	베어링	▲ 2	272	1	0.29	▲ 0	0.46	7	▼ -1	1.58	7	▼ -11
	DB	▼ -6	2,523	14	0.29	▲ 7	0.41	11	▼ -19	1.77	4	▼ -550
	삼성	▲ 4	54,687	70	0.28	▲ 1,460	0.36	15	▲ 4,694	1.36	12	▲ 5,883
	프랭클린템플턴투신	▼ -5	368	6	0.27	▲ 5	0.41	10	▲ 3	1.57	8	▼ -57
하위 10개	신영	▼ -3	183	2	0.09	▲ 3	0.23	28	▲ 2	1.01	21	▼ -5
	칸서스	0	1,812	14	0.09	▲ 150	0.27	25	▲ 87	0.82	25	▲ 31
	KTB	0	788	13	0.08	▼ -10	0.20	29	▼ -22	0.85	24	▼ -193
	유진	0	23,386	42	0.07	▼ -192	0.20	30	▼ -351	0.67	31	▼ -9,713
	코레이트	▲ 1	4,275	19	0.06	▼ -608	0.10	33	▼ -1,639	0.55	35	▼ -3,616
	브이아이	▼ -5	14,094	22	0.05	▼ -409	0.18	31	▼ -3,929	0.70	30	▼ -5,245
	플러스	▲ 3	572	10	0.05	▼ -4	0.17	32	▼ -3	0.73	28	▼ -73
	멀티에셋	▲ 1	1,926	32	0.01	▲ 0	0.09	34	▲ 2	0.64	32	▲ 102
	현대	▼ -2	840	10	-0.09	▼ -52	0.03	35	▼ -103	0.56	34	▼ -200
	대신	▼ -2	2,421	10	-0.12	▼ -575	-0.06	36	▼ -1,397	0.55	36	▼ -1,618

※ 순자산, 펀드수는 운용사성과 산출 대상 펀드들의 값을 합산

■ 해외채권형 운용사 주간성과

(단위 : 억원, 개, %)

운용사	전주대비 순위변동	순자산	펀드수	1주		1개월			연초 이후			
				수익률	순자산	수익률	순위	순자산	수익률	순위	순자산	
상위 5개	얼라이언스번스틴	▲ 7	7,982	32	1.55	▲ 210	1.20	5	▲ 434	-14.92	16	▼ -402
	피델리티	▼ -1	1,435	44	1.45	▲ 76	2.71	2	▲ 163	-12.90	15	▲ 74
	KB	▲ 9	2,781	41	0.53	▲ 20	1.79	4	▲ 4	-0.40	4	▲ 76
	블랙록	▲ 1	1,190	46	0.53	▲ 19	2.71	3	▲ 62	-5.28	13	▼ -500
	트러스톤	▲ 1	80	10	0.50	▲ 2	1.20	6	▲ 6	9.67	1	▲ 19
하위 5개	베어링	▼ -4	59	10	-0.01	▲ 1	0.93	11	▲ 1			▲ 59
	프랭클린템플턴투신	▼ -11	62	1	-0.04	▲ 0	0.64	14	▲ 1	-1.77	7	▼ -106
	NH-아문디	▲ 2	483	22	-0.07	▲ 3	0.60	15	▲ 16	-2.57	10	▼ -1,080
	이스트스프링	0	803	9	-0.12	▲ 22	3.13	1	▲ 159	-1.05	5	▼ -355
멀티에셋	▼ -2	196	12	-1.51	▼ -4	-3.84	18	▼ -11	-17.40	17	▼ -64	

※ 순자산, 펀드수는 운용사성과 산출 대상 펀드들의 값을 합산

■ 일반주식형

(단위 : 억원, 개, %)

운용사	전주대비 순위변동	순자산	펀드수	주간수익률	1개월		연초 이후		
					수익률	순위	수익률	순위	
상위 10개	유경PSG	0	151	9	4.35	13.95	1	11.74	1
	현대	20	53	6	2.51	7.37	11	-11.76	22
	KTB	4	771	26	2.18	8.90	5	-7.41	9
	마이다스	0	2,459	43	2.15	9.86	4	-2.86	3
	코레이트	0	166	11	2.06	8.86	6	-6.71	8
	플러스	4	148	5	1.74	7.45	10	-6.56	7
	브이아이	10	1,029	47	1.74	7.57	7	-9.10	11
	BNK	22	356	24	1.62	5.70	17	-7.84	10
	에셋플러스	-7	2,020	30	1.43	13.21	2	0.11	2
	유리	-1	82	6	1.43	7.51	9	-6.52	6
하위 10개	DGB	1	10	6	-0.05				
	KB	-15	10,832	133	-0.10	4.88	20	-16.00	39
	대신	-15	72	12	-0.24	4.80	24	-12.16	26
	신영	4	11,608	29	-0.32	3.58	36	-15.91	38
	DB	0	89	13	-0.35	3.75	35	-12.38	27
	키움투자	0	1,050	50	-0.50	3.17	37	-13.66	34
	피델리티	2	163	10	-0.59	2.15	39	-13.31	32
	신한BNPP	-5	3,879	77	-0.61	3.83	34	-11.60	21
	베어링	-9	185	22	-0.82	2.85	38	-15.10	37
	트러스트	0	2,422	46	-2.25	0.68	40	-18.49	40

※ 일반주식형 : 특정 섹터나 스타일에 치중하지 않고 국내 주식에 주로 투자하여 수익을 추구하는 주식형펀드

■ 중소형주식형

(단위 : 억원, 개, %)

운용사	전주대비 순위변동	순자산	펀드수	주간수익률	1개월		연초 이후		
					수익률	순위	수익률	순위	
상위 10개	마이다스	0	1,212	18	5.10	21.88	1	9.20	1
	하나UBS	9	696	15	3.85	13.70	6	-1.01	9
	우리	-1	1,156	15	3.67	16.92	2	1.95	3
	한화	9	627	11	3.05	11.42	12	-8.50	18
	메리츠	4	1,350	17	2.96	13.28	8	-0.46	7
	신한BNPP	15	830	25	2.88	11.40	13	-4.62	12
	브이아이	0	162	15	2.82	14.70	3	-0.08	5
	삼성엑티브	7	4,317	16	2.79	11.48	11	-3.68	10
	IBK	10	163	9	2.73	10.14	14	-0.84	8
	교보약사	-2	399	11	2.70	13.60	7	-4.24	11
하위 10개	KTB	9	77	15	0.14	5.29	25	-8.94	20
	KB	3	2,978	27	0.05	8.36	21	-12.71	23
	현대인베스트먼트	-4	603	33	-0.02	8.95	17	-6.94	14
	신영	4	1,735	15	-0.10	6.13	23	-14.66	26
	대신	-5	97	11	-0.10	8.57	20	-8.68	19
	NH-아문디	-13	1,993	16	-0.31	8.84	18	-10.66	21
	키움투자	-10	93	6	-0.41	6.60	22	-11.66	22
	한국투신	-1	821	17	-0.44	5.12	26	-13.25	24
	맥쿼리	-3	2,225	27	-0.91	5.81	24	-15.52	27
	DGB	-9	13	5	-1.26	3.63	27	-13.77	25

※ 중소형주식형 : 국내 주식 중 중소형주에 주로 투자하는 주식형펀드

■ 배당주식형

(단위 : 억원, 개, %)

운용사	전주대비 순위변동	순자산	펀드수	주간수익률	1개월		연초 이후		
					수익률	순위	수익률	순위	
상위 5개	마이다스	▲ 2	602	26	0.65	4.38	5	-10.99	5
	HDC	▲ 6	25	6	0.64	5.06	3	-9.08	4
	한국밸류	▼ -2	1,610	15	0.55	7.10	1	-7.78	2
	키움투자	▲ 8	163	17	0.47	4.18	7	-12.25	10
	우리	▬ 0	100	4	0.22	4.70	4	-11.51	6
하위 5개	한국투신	▼ -12	174	15	-1.02	4.02	10	-12.07	9
	KB	▼ -2	3,044	31	-1.07	2.24	17	-16.99	19
	트러스톤	▬ 0	69	18	-1.38	0.21	22	-18.39	22
	DB	▲ 1	121	6	-1.39	0.45	21	-15.17	17
	베어링	▼ -4	7,353	22	-1.56	0.86	20	-17.97	21

※ 배당주식형 : 지속적이며 안정적인 고배당주에 주로 투자하는 주식형펀드

■ 섹터주식형

(단위 : 억원, 개, %)

운용사	전주대비 순위변동	순자산	펀드수	주간수익률	1개월		연초 이후		
					수익률	순위	수익률	순위	
상위 5개	DB	▲ 2	1,203	17	6.39	9.07	3	4.92	1
	미래에셋	▼ -1	3,348	36	3.11	10.40	2	1.29	2
	하나UBS	▼ -1	1,612	17	3.06	11.00	1	-0.28	3
하위 5개									

※ 섹터주식형 : 특정 섹터에 속하는 기업들의 국내주식에 주로 투자하는 주식형펀드

■ KOSPI200인덱스형

(단위 : 억원, 개, %)

운용사	전주대비 순위변동	순자산	펀드수	주간수익률	1개월		연초 이후		
					수익률	순위	수익률	순위	
상위 5개	NH-아문디	▲ 21	374	7	0.05	2.66	6	-14.06	21
	우리	▬ 0	349	7	-0.04	2.84	2	-13.38	7
	한화	▼ -2	1,453	13	-0.12	2.68	4	-13.66	15
	현대인베스트먼트	▬ 0	532	3	-0.15	3.07	1	-11.52	1
	KB	▲ 9	1,776	19	-0.25	2.67	5	-13.54	11
하위 5개	트러스톤	▲ 3	66	4	-0.42	2.31	23	-13.52	10
	한국투신	▲ 1	867	18	-0.42	2.32	21	-13.96	20
	DB	▼ -5	211	4	-0.44	2.27	25	-13.78	18
	미래에셋	▼ -8	244	6	-0.46	2.29	24	-14.14	23
	신한BNPP	▬ 0	271	24	-0.67	1.63	26	-14.83	25

※ KOSPI200인덱스형 : KOSPI200 지수의 종목 구성을 복제하여 해당 지수의 수익률/초과수익률을 추종하는 주식형펀드

※ KOSPI200 ETF 제외

■ 글로벌주식형

(단위 : 억원, 개, %)

	운용사	전주대비 순위변동	순자산	펀드수	주간수익률	1개월		연초 이후	
						수익률	순위	수익률	순위
상위 5개	삼성	▲ 9	1,729	127	2.25	7.99	5	-4.18	8
	우리	▼ -1	29	5	1.65	11.39	1	1.20	1
	브이아이	▲ 6	247	19	1.55	6.03	9	-6.53	11
	DB	▼ -1	462	26	1.53	8.63	2	-1.84	3
	마이다스	▲ 6	301	2	1.35	6.86	7	-4.62	9
하위 5개	한국밸류	▲ 4	56	11	-0.11	1.51	23	-10.36	15
	교보약사	▼ -5	440	5	-0.23	2.15	19	-13.31	22
	신한BNPP	▼ -3	126	7	-0.48	1.77	21	-13.12	20
	유진	▼ -11	91	18	-0.55	4.00	13	-12.72	19
	신영	▼ -2	22	10	-0.56	0.91	24	-10.93	16

※ 글로벌주식형 : 글로벌 주식관련 위험자산에 주로 투자하는 해외주식형 펀드

■ 유럽주식형

(단위 : 억원, 개, %)

	운용사	전주대비 순위변동	순자산	펀드수	주간수익률	1개월		연초 이후	
						수익률	순위	수익률	순위
상위 5개	피델리티	▲ 7	1,110	16	1.81	4.13	2	-7.93	1
	하나UBS	▼ -1	38	11	1.79	4.55	1	-10.90	2
	슈로더	○ 0	1,137	17	1.07	3.44	3	-16.77	3
	이스트스프링	▲ 6	23	7	0.73	-2.24	10	-23.19	9
	한화	○ 0	66	23	0.19	2.77	4	-17.63	4
하위 5개	KB	▲ 2	288	30	-0.79	-1.75	9	-22.85	8
	신한BNPP	▼ -1	87	21	-0.86	-1.13	7	-21.72	6
	미래에셋	▲ 2	758	7	-1.21	-3.10	11	-30.62	11
	삼성	▼ -4	360	28	-1.28	-1.33	8	-21.82	7
	우리글로벌	▼ -9	86	10	-1.30	0.98	5	-24.63	10

※ 유럽주식형 : 유럽 주식관련 위험자산에 주로 투자하는 해외주식형 펀드

■ 신흥국주식형

(단위 : 억원, 개, %)

	운용사	전주대비 순위변동	순자산	펀드수	주간수익률	1개월		연초 이후	
						수익률	순위	수익률	순위
상위 5개	슈로더	▲ 10	2,254	12	2.50	3.51	3	-16.25	7
	브이아이	▲ 3	21	6	2.02	5.50	1	-11.31	2
	삼성	○ 0	76	8	1.73	4.45	2	-11.88	3
	교보약사	▲ 9	192	3	1.43	1.06	11	-10.90	1
	미래에셋	▼ -3	1,156	54	1.21	3.17	5	-15.98	6
하위 5개	한국투신	▲ 1	60	6	0.39	1.08	10	-15.09	5
	이스트스프링	▼ -2	59	21	0.23	0.27	12	-24.24	13
	우리글로벌	▼ -7	156	16	0.17	-0.62	13	-17.47	8
	피델리티	▼ -13	50	15	-0.05	1.84	8	-24.98	14
	NH-아문디	▼ -1	36	8	-1.59	-5.69	15	-37.26	15

※ 신흥국주식형 : 신흥국지역 주식관련 위험자산에 주로 투자하는 해외주식형 펀드

■ 중국주식형

(단위 : 억원, 개, %)

	운용사	전주대비 순위변동	순자산	펀드수	주간수익률	1개월		연초 이후	
						수익률	순위	수익률	순위
상위 5개	에셋플러스	▲ 16	1,723	17	4.18	6.52	3	1.50	4
	메리츠	○ 0	358	16	3.34	8.55	1	19.95	1
	골든브릿지	▲ 6	55	11	2.78	5.42	4	12.90	2
	슈로더	▲ 17	984	11	2.54	4.81	5	-3.30	12
	프랭클린템플턴투신	▲ 13	45	1	2.27	4.54	7	-4.51	15
하위 5개	NH-아문디	▼ -3	264	27	0.29	2.71	18	-5.74	19
	멀티에셋	▼ -9	53	7	0.14	2.14	20	-3.34	13
	키움투자	▼ -1	56	8	0.14	0.19	22	-10.88	22
	우리	▼ -19	244	11	-0.06	3.04	16	-5.69	18
	맥쿼리	○ 0	346	9	-1.22	-2.92	23	-22.77	23

※ 중국주식형 : 중국 주식관련 위험자산에 주로 투자하는 해외주식형 펀드

■ 국내 액티브주식형

(단위 : 억원, %)

펀드명	운용사명	유형	설정일	순자산	주간 수익률	최근 1개월		연초 이후	
						수익률	%순위	수익률	%순위
미래에셋한국헬스케어[자]1(주식)C-F	미래에셋	섹터주식	20130130	1,099	6.46	11.96	1	15.36	1
미래에셋연금한국헬스케어[자]1(주식)C-C-P	미래에셋	섹터주식	20150707	406	6.45	11.90	18	15.05	18
DB바이오헬스케어1(주식)A	DB	섹터주식	20091103	1,204	6.39	9.09	67	5.01	34
마이다스미소중소형증권투자자산신탁(주식)A	마이다스	중소형주식	20140617	1,214	5.10	21.87	1	9.16	1
하나UBS코스닥1등주목표전환(주식)A	하나UBS	중소형주식	20180115	359	4.68	15.14	5	3.35	3
유경PSG액티브밸류(주식)A	유경PSG	일반주식	20070613	152	4.35	13.93	1	11.65	1
우리중소형고배당1(주식)C	우리	중소형주식	20050308	1,143	3.69	17.05	3	2.06	7
신한BNPP뉴그로스중소형주[자](주식)(C-A1)	신한BNPP	중소형주식	20130508	223	3.17	11.63	31	-3.40	32
하나UBSIT코리아1(주식)A	하나UBS	섹터주식	20070503	1,613	3.06	11.01	34	-0.26	51
한화코리아레전드중소형주[자](주식)C-A	한화	중소형주식	20080303	629	3.05	11.42	35	-8.49	57

■ 국내채권형

(단위 : 억원, %)

펀드명	운용사명	유형	설정일	순자산	주간 수익률	최근 1개월		연초 이후	
						수익률	%순위	수익률	%순위
우리장기국공채[자]1(국공채)C-F	우리	국공채일반	20191106	504	1.35	1.19	1	3.34	1
삼성ABFKorea인덱스(채권)(A)	삼성	국공채일반	20050426	7,133	0.83	0.82	6	2.69	12
NH-AmundiAllset국채10년인덱스[자](채권)A	NH-아문디	국공채일반	20140901	2,094	0.77	0.80	11	2.88	7
미래에셋퇴직플랜[자]1(채권)C-C	미래에셋	일반채일반	20060131	1,278	0.74	0.77	3	2.50	3
미래에셋엠브렐러(채권)C-C-i	미래에셋	일반채일반	20070508	120	0.74	0.78	1	2.54	1
미래에셋개인연금전환형1(채권)	미래에셋	일반채일반	20060621	199	0.74	0.75	4	2.44	4
한화연금전환형(국공채)C-C	한화	국공채일반	20010201	133	0.72	0.71	17	2.10	29
미래에셋솔로몬장기국공채[자]1(채권)C-C	미래에셋	국공채일반	20081118	2,492	0.68	0.70	22	2.33	18
한국투자퇴직연금[자]1(국공채)(C)	한국투신	국공채일반	20060102	3,276	0.65	0.66	27	2.13	23
KB퇴직연금[자](채권)C	KB	일반채일반	20060102	855	0.58	0.63	6	1.97	20

■ 해외주식형

(단위 : 억원, %)

펀드명	운용사명	유형	설정일	순자산	주간 수익률	최근 1개월		연초 이후	
						수익률	%순위	수익률	%순위
유리베트남알파[자]UH(주식)-C/A	유리	베트남주식	20160401	325	5.65	10.29	41	-7.58	11
한국투자베트남그로스[자]UH(주식)(A)	한국투신	베트남주식	20160217	1,268	5.46	9.37	65	-9.92	37
유리베트남알파연금저축[자](주식)-C/C-e	유리	베트남주식	20160713	105	5.39	9.54	55	-11.15	53
유리베트남알파[자](주식)-C/A	유리	베트남주식	20160226	2,035	5.32	9.18	85	-12.50	58
한국투자베트남그로스[자](주식)(C1)	한국투신	베트남주식	20160217	6,761	5.25	8.57	95	-15.02	100
한국투자연금베트남그로스[자](주식)(C-e)	한국투신	베트남주식	20160720	1,004	5.24	8.65	90	-14.42	90
미래에셋백보험베트남(H-USD)(주식-파생)	미래에셋	베트남주식	20190508	414	4.89	9.39	60	-13.92	79
IBK베트남플러스아시아(주식)C-A	IBK	베트남주식	20071115	448	4.61	11.43	11	-9.80	27
미래에셋베트남[자]1(UH)(주식)C-A	미래에셋	베트남주식	20160509	907	4.53	9.26	70	-8.03	17
KB스타베트남VN30인덱스[자](주식-파생)A	KB	베트남주식	20190422	175	4.35	10.70	26	-13.78	74

■ 해외채권형

(단위 : 억원, %)

펀드명	운용사명	유형	설정일	순자산	주간 수익률	최근 1개월		연초 이후	
						수익률	%순위	수익률	%순위
피델리티머징마켓[자](채권-재간접)A	피델리티	신홍국채권	20100506	393	2.62	4.11	10	-15.37	100
피델리티아시아하이일드[자](채권-재간접)A	피델리티	글로벌하이일드채권	20110125	114	1.91	3.92	21	-10.88	54
삼성누버거버먼이머징국공채플러스[자]UH(채권-재간접)-A	삼성	신홍국채권	20160926	123	1.80	3.30	37	-5.13	55
AB글로벌고수익(채권-재간접)C-형A	엘라이언스벤처	글로벌하이일드채권	20090630	4,608	1.79	1.18	67	-16.49	100
AB월지급글로벌고수익(채권-재간접)C-A	엘라이언스벤처	글로벌하이일드채권	20101209	1,929	1.75	1.24	47	-16.30	92
한화이머징국공채(채권-재간접)A	한화	신홍국채권	20100906	191	1.71	3.44	28	-12.43	82
한화글로벌본드인컴[자](H)(채권-재간접)A	한화	글로벌채권	20191216	278	1.64	4.52	1	-5.46	
삼성누버거버먼이머징국공채플러스[자]H(채권-재간접)A	삼성	신홍국채권	20160926	715	1.50	2.36	64	-10.58	73
KB달러표시아시아채권[자](채권-재간접)(H)A	KB	아시아채권	20190605	536	1.38	5.73	1	-10.48	100
미래에셋인도채권[자]1(채권)C-A	미래에셋	신홍국채권	20150427	215	0.97	3.52	19	-0.24	10

※ 운용펀드 순자산 기준 100억 이상 대표펀드만 집계
 ※ 미분류펀드, 비평가펀드, 모펀드, 클래스운용펀드, ETF 제외
 ※ %순위는 펀드가 해당 유형 내에서 상위 몇 %에 해당하는지를 숫자로 표시한 값
 ※ 순자산은 운용펀드의 순자산을 표시

■ 국내주식형

(단위 : 억원)

펀드명	운용사명	유형	순자산	설정일	자금흐름			
					1주	1개월	3개월	연초이후
교보약사위대한중소형밸류[자]1(주식)A1	교보약사	중소형주식	399	20080310	33	39	44	77
마이다스신성장기업포커스(주식)A1	마이다스	일반주식	1,460	20100916	18	30	191	265
KB주주가치포커스(주식)A	KB	일반주식	391	20180312	6	25	63	55
미래에셋연금한국헬스케어[자]1(주식)C-C-P	미래에셋	섹터주식	406	20150707	3	16	15	11
한국밸류10년투자소득공제(주식)C-C	한국밸류	일반주식	3,125	20140317	2	31	98	95
DB바이오헬스케어1(주식)A	DB	섹터주식	1,203	20091103	-18	-14	6	-8
미래에셋고배당포커스[자]1(주식)C-C1	미래에셋	배당주식	1,214	20040921	-20	-19	96	-134
미래에셋코어테크(주식)C-F	미래에셋	섹터주식	1,469	20191021	-23	3	646	1,239
KB밸류포커스[자](주식)A	KB	일반주식	3,651	20091109	-26	-25	-70	-177
신영마라톤[자](주식)C	신영	일반주식	6,256	20020425	-26	-41	-75	-352

■ 국내채권형

(단위 : 억원)

펀드명	운용사명	유형	순자산	설정일	자금흐름			
					1주	1개월	3개월	연초이후
홍국중기채권형(채권)C-i	홍국	회사채일반	3,970	20191001	200	500	998	1,577
하나UBS파워e단기채[자](채권)C	하나UBS	일반채단기	2,587	20070417	162	293	119	117
한화단기국공채(채권)C-C	한화	국공채단기	2,692	20060306	148	460	-301	-223
키움단기국공채[자]1(채권)C1	키움투자	국공채단기	1,370	20140227	55	566	507	336
KB스타단기국공채[자](채권)A	KB	국공채단기	945	20150820	53	383	463	471
우리하이플러스채권[자]1(채권)A	우리	일반채단기	18,844	20050427	-145	-870	-9,793	-11,322
대신단기채(채권)(C-e)	대신	일반채단기	955	20170926	-284	-587	-999	-1,493
대신우량단기채3(채권)C	대신	일반채단기	1,158	20190805	-289	-810	-536	-1,150
브이아이든튼한(채권)C-F	브이아이	일반채단기	5,426	20170906	-425	-1,580	-2,982	-2,399
코레이트더블루B(채권)C	코레이트	일반채단기	2,241	20171018	-523	-999	-1,384	-1,858

■ 해외주식형

(단위 : 억원)

펀드명	운용사명	유형	순자산	설정일	자금흐름			
					1주	1개월	3개월	연초이후
피델리티글로벌테크놀로지[자](주식-재간접)C-A	피델리티	정보기술섹터	12,072	20150617	87	638	2,471	5,257
AB미국그로스(주식-재간접)C-형A	얼라이언스벤처스	미국주식	9,557	20100329	43	494	1,962	2,946
미래에셋글로벌포커스4.0마켓헤지[자](UH)(주식-파생)C-F	미래에셋	글로벌주식	131	20181005	41	62	66	65
블랙록월드헬스사이언스(주식-재간접)(A)	블랙록	헬스케어섹터	657	20150629	38	93	188	343
블랙록월드에너지[자](주식-재간접)(H)(A)	블랙록	에너지섹터	349	20080918	30	146	201	209
블랙록월드골드[자](주식-재간접)(H)(A)	블랙록	기초소재섹터	711	20080918	-17	-75	-119	-139
신한BNPP중국위공[자]2(H)(주식)(C-A)	신한BNPP	중국주식	3,138	20060404	-18	-39	-150	-401
미래에셋차이나그로스[자]1(주식)C-A	미래에셋	중국주식	2,235	20141110	-19	-17	-142	-193
KB중국본토A주[자](주식)A	KB	중국주식	4,967	20110322	-21	-2	-260	-755
한화중국본토[자]H(주식)C-A	한화	중국주식	2,725	20080730	-24	-39	-150	-274

■ 해외채권형

(단위 : 억원)

펀드명	운용사명	유형	순자산	설정일	자금흐름			
					1주	1개월	3개월	연초이후
미래에셋글로벌다이나믹플러스[자]1(채권)C-A	미래에셋	글로벌채권	7,879	20120409	96	185	336	738
피델리티미달러채권[자]H(채권-재간접)C-A	피델리티	북미채권	266	20191203	54	108	257	260
AB글로벌고수익(채권-재간접)C-형A	얼라이언스벤처스	글로벌하이일드채권	4,608	20090630	47	227	45	259
AB월지급글로벌고수익(채권-재간접)C-A	얼라이언스벤처스	글로벌하이일드채권	1,929	20101209	38	82	-20	-100
하나UBSPIMCO글로벌투자등급[자](채권-재간접)A	하나UBS	글로벌채권	1,159	20190110	35	263	83	-393
우리GPIMCO분산투자[자](채권-재간접)(H)A	우리글로벌	글로벌채권	984	20110622	-10	0	190	503
미래에셋머거링달러우량국공채[자](H)(채권)C-F	미래에셋	신홍국채권	754	20170705	-12	-29	-5	-29
신한BNPP20글로벌본도(H)(채권-파생재간접)(C-A1)	신한BNPP	글로벌채권	4,797	20181025	-15	-118	-359	-312
미래에셋글로벌다이나믹[자]1(채권)C-A	미래에셋	글로벌채권	5,975	20090630	-15	1	-464	-371
미래에셋머거링로컬본도[자]1(채권)C-C-F	미래에셋	신홍국채권	138	20120127	-121	-207	-213	-277

- ※ 운용펀드 순자산 기준 100억 이상 대표펀드만 집계
- ※ 미분류펀드, 비평가펀드, 모펀드, 클래스운용펀드, ETF 제외
- ※ 자금흐름은 운용펀드 기준의 순현금흐름
- ※ 순자산은 운용펀드의 순자산을 표시

(단위 : 억원)

펀드명	유형	설정액	설정일	운용전략
KB지수연계31(ELS-파생)A	ELF기타	357	20200511	S&P500 지수, HSCEI 지수, EUROSTOXX50 지수 연계 파생결합증권에 투자하여 수익을 추구하는 펀드
신한BNPP지수연계더블리자드2(ELS-파생)(C-A1)	ELF기타	342	20200511	S&P500 과 HSCEI 과 KOSPI200지수 연계 파생결합증권에 투자하는 펀드
유진지수연계4(ELS-파생)A	ELF기타	186	20200511	S&P500 지수, HSCEI 지수 및 EUROSTOXX50지수 연계 파생결합증권에 투자하는 펀드
메리츠지수연계2(ELS-파생)C-A	ELF기타	182	20200511	KOSPI200지수와 S&P500지수 및 EuroStoxx50지수 연계 파생결합증권에 투자하는 펀드
브이아이지수연계3(ELS-파생)A	ELF기타	177	20200511	S&P500 지수, EuroStoxx50 지수 및 HSCEI 지수의 움직임에 연계되는 파생결합증권에 투자하는 펀드
유진지수연계플러스SEN-5(ELS-파생)A	ELF기타	172	20200511	S&P500지수, EUROSTOXX50 지수 및 NIKKEI225지수 연계 파생결합증권에 투자하여 수익을 추구하는 펀드
메리츠지수연계SEN-1(ELS-파생)C-A	ELF기타	131	20200511	S&P500 지수, EuroStoxx50 지수 및 Nikkei225 지수의 움직임에 연계되는 파생결합증권에 투자하는 펀드
신한BNPP2Star지수연계KS-2(ELS-파생)(C-A1)	ELF기타	121	20200511	OSPI200 과 S&P500 지수 연계 파생결합증권에 투자하는 펀드
HDC3STAR지수연계SEC-18(ELS-파생)A	ELF기타	114	20200511	S&P500지수, EUROSTOXX50지수, CSI300지수의 변동에 연계하여 수익이 결정되는 파생결합증권에 주로 투자하는 투자신탁
브이아이지수연계SEK-20(ELS-파생)A	ELF기타	97	20200511	S&P500 지수, EuroStoxx50 지수 및 KOSPI200지수의 움직임에 연계되는 파생결합증권에 투자하는 펀드
DB지수연계2(ELS-파생)C-A	ELF기타	92	20200511	S&P500지수, KOSPI200 지수 및 NIKKEI225지수 연계 파생결합증권에 투자하여 수익을 추구하는 펀드
NH-AmundiHANARO글로벌럭셔리S&P증권ETF(파생)(합성)	미정	80	20200511	S&P Global Luxury Index 기초지수와 연계된 장외파생상품에 주로 투자하는 ETF
메리츠더블리자드SNH-1(ELS-파생)C-A	ELF기타	62	20200513	S&P500, NIKKEI225, EuroStoxx50 지수연계 파생결합증권에 투자하는 펀드
메리츠지수연계SNH-3(ELS-파생)C-A	ELF기타	55	20200513	S&P500지수와 Nikkei225지수 및 HSCEI지수의 움직임에 연계되는 파생결합증권에 투자하는 펀드
HDC3INDEX지수연계SHE-2(온라인전용)(ELS-파생)	ELF기타	45	20200511	S&P500지수, HSCEI지수, EUROSTOXX50지수 연계 파생결합증권에 투자하는 펀드
HDC3TREASURE지수연계KSE-2(ELS-파생)A	ELF기타	40	20200511	KOSPI200지수, S&P500지수, EUROSTOXX50지수 연계 파생결합증권에 투자하는 펀드
HDC더블리자드지수연계KHE-8(ELS-파생)A	ELF기타	39	20200511	KOSPI200지수, HSCEI지수, EUROSTOXX50지수 연계 파생결합증권에 투자하여 수익을 추구하는 펀드
DB지수연계더블리자드SEN-1(ELS-파생)C-A	ELF기타	28	20200513	S&P500지수, EUROSTOXX50지수 및 NIKKEI225 지수 연계 파생결합증권에 투자하여 수익을 추구하는 펀드
유진지수연계3(ELS-파생)A	ELF기타	25	20200511	S&P500 지수, HSCEI 지수 및 EUROSTOXX50지수 연계 파생결합증권에 투자하는 펀드
신한BNPP지수연계더블리자드HEN-1(ELS-파생)(C-A1)	ELF기타	24	20200511	S&P500 과 HSCEI 과 KOSPI200지수 연계 파생결합증권에 투자하는 펀드

(단위 : 억원)

펀드명	유형	설정액	설정일	운용전략
유진2Index지수연계2(ELS-파생)A	ELF기타	22	20200511	HSCEI 지수 및 EUROSTOXX50지수 연계 파생결합증권에 투자하는 펀드
신한BNPP관토지수연계KSE-28(ELS-파생)(C-A-e)	ELF기타	22	20200511	KOSPI200 과 S&P 500 Quanto USD-KRW Currency Adjusted Index (블룸버그 티커: SP5QUKAP Index) 와 EURO iSTOXX 50 Quanto EURKRW Adjusted Price EUR(블룸버그 티커: IX5QEKKP Index) 의 변동 과 연계되는 파생결합증권에 투자하여 수익을 추구하는 펀드
BNK더블리자드지수연계SEN-5(ELS-파생)A	ELF기타	21	20200513	S&P500지수, EUROSTOXX50지수, NIKKEI225지수연계 파생결합증권에 투자하는 펀드
삼성지수연계2(ELS-파생)A	ELF기타	20	20200511	S&P500 지수, HSCEI 지수, EURO STOXX50지수 연계 파생결합증권에 투자하는 펀드
신한BNPP지수연계3(ELS-파생)(C-A1)	ELF기타	16	20200511	S&P500 과 EUROSTOXX50 과 NIKKEI225지수 연계 파생결합증권에 투자하는 펀드
DB지수연계리자드SEN-3(ELS-파생)C-A	ELF기타	9	20200513	이 투자신탁은 S&P500지수, EUROSTOXX50지수 및 NIKKEI225 지수의 변동에 연계하여 수익이 결정되는 파생결합증권에 주로 투자하는 투자신탁
HDC트와이스리자드지수연계SHE-85(ELS-파생)A	ELF기타	7	20200513	S&P500, HSCEI, EUROSTOXX50지수연계 파생결합증권에 투자하는 펀드
HDC지수연계더블플러스SEN-11(ELS-파생)A	ELF기타	4	20200511	S&P500지수, EUROSTOXX50지수, NIKKEI225지수의 변동과 연계되는 파생결합증권에 투자해 수익을 추구하는 펀드
교보약사삼성전자투게더(채혼)A	미정	2	20200512	채권투자를 통하여 안정적인 수익을 추구하며, 삼성전자 및 삼성전자관련 주식에 주로 투자하여 알파수익을 추구하는 펀드
DB지수연계1(USD)(ELS-파생)-C-A	국내단기미분류	0	20200511	S&P500지수, HSCEI 지수 및 EUROSTOXX50지수 연계 파생결합증권에 투자하여 수익을 추구하는 펀드
유진지수연계2(USD)(ELS-파생)A	국내단기미분류	0	20200511	S&P500 지수, HSCEI 지수 및 EUROSTOXX50지수 연계 파생결합증권에 투자하는 펀드
유진지수연계SEN-25(USD)(ELS-파생)A	국내단기미분류	0	20200511	S&P500지수, EUROSTOXX50 지수 및 NIKKEI225 지수연계 파생결합증권에 투자하는 펀드
유진지수연계더블리자드SNE-59(USD)(ELS-파생)A	미정	0	20200513	S&P500 지수, NIKKEI225 지수 및 EUROSTOXX50 지수연계 파생결합증권에 투자하는 펀드